

第9回 わだや MARKET 会場全体図

第2体育館

1
シクラメン
但農鶏
鯖缶
ガーベラ
ほうれん草
焼き菓子
他

出入口

武道場

2
まが玉
づくり
体験

3
キッズ
スペース

4
カイト
プラク
ティク
体験

和式
トイレ出入口

出入口

第1体育館

5 牛巻・
だんご

9 わとく
カフェ

6 焼き菓子

10 緑茶
紅茶
お茶万博

7 駅弁
ねぎま丼
高校生ビジネス

11 農林業

8 わたがし
竹田城跡

12 防災

出入口

出入口

プール



トイレ出入口

洋式
トイレ

飲食スペース

飲食スペース

駐輪場

13 生野高校

14 PTA焼きそば

昇降口

中庭

オープニング
セレモニー

アンケート

保健室

事務室

P
来賓駐車場

P
障害者用

D棟

生徒・来客用駐輪場

フードドライブ・募金
ご協力ください！

本部

受付



通行止め



盲導犬 介助犬
聴導犬 同伴可
Working Dog WELCOME



ペット持ち込み禁止
No uncaged animals



入場許可証をつけてください。
受付にて配付・回収します。
アンケートにご協力ください。

販売実習

飲食スペース

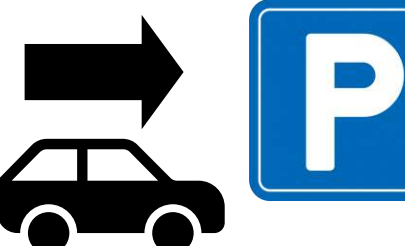
展示・体験



授乳室



グラウンドへ



車入口

高校特産品

〈 香住・但馬農業・氷上・篠山産業高校 〉



氷上高校

ガーベラ ¥400
ハボタン丸葉
ちりめん ¥300
いちごジャム ¥400
ぶどうジャム ¥300



但馬農業高校

シクラメン(ミニ ¥500
5号鉢 ¥1000
但農鶏(むね肉 1kg ¥1000
もも肉 1kg ¥1500
但農鶏燻製 ¥400



香住高校

鯖缶(水煮 ¥150
味噌煮 ¥150



篠山産業高校

クッキー ¥100
米(3合) ¥400
ほうれん草 ¥200

11:30まで：購入制限あり

11:30以降：購入制限なし

購入制限(家族ごと)

鯖缶(水煮・味噌煮)各2個まで

シクラメン(ミニ・5号鉢)各1鉢まで



**1年次
販売実習**

わだやMARKET限定
あやこレンジャーアイシングクッキー

菜ノ花 & Sticks Coffee

3年次科目「商品開発と流通」より
ワッフル・ウーピーパイ・クッキーも販売！



2年1組 販売実習

ことぶき

但馬牛の巻寿司

「牛巻き」

5切れ **¥700**

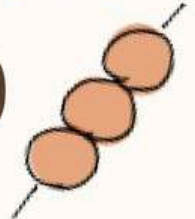
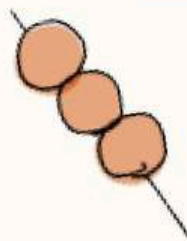


とよだのみたらしだんご

だんご3本セット

(みたらしだんご2本・玄米だんご1本)

¥500



大人気商品！
ぜひお越しく下さい



2-3 //

JUANA

スコーン → 200円

- 塩クリームチーズ ◦ ココアチョコ
- 抹茶ホロトチョコ

マフィン → 350円

- さつまいも ◦ キラメル ◦ オリーブ

チーズケーキ → 350円

まが玉

やってみよう！
まが玉作り



ごぜん ごご
日時：午前10時～午後1時
場所：武道場 1階

※入って左側にあります

小学生限定

—先着40人限定—

みんなで頑張ろうね！

ご協力をお願いします

募金活動



ご協力いただいた募金は、
朝来市社会福祉協議会を通じて
赤い羽根共同募金へ
寄付されます。



フードドライブ活動

集めた食品は、
朝来市社会福祉協議会を通じて、
必要とされる方へ寄付されます。



ご提供いただきたいもの

- お米
- インスタント味噌汁
- インスタントラーメン
- インスタントカレー
- インスタントスープ
- ふりかけ全般（冷蔵不要）
- めんつゆ
- 油類（サラダ油）
- 味付け海苔
- 調味料
- 菓子類
- 缶詰
- 乾麺
- パスタの素

受付できないもの

- 冷凍食品
 - 生鮮食品
 - 生菓子
 - アイスクリーム
 - 生めん
 - 卵 など
- ※賞味期限が
2025年内の食品

【実施場所】 わだやマーケット本部

【担当】 2年1組運営班

いっしょにあそぼう
す す す

ばしょ
どう
じょう
武道場

おるか
コ～カ

紙コップ
工作
か
つり

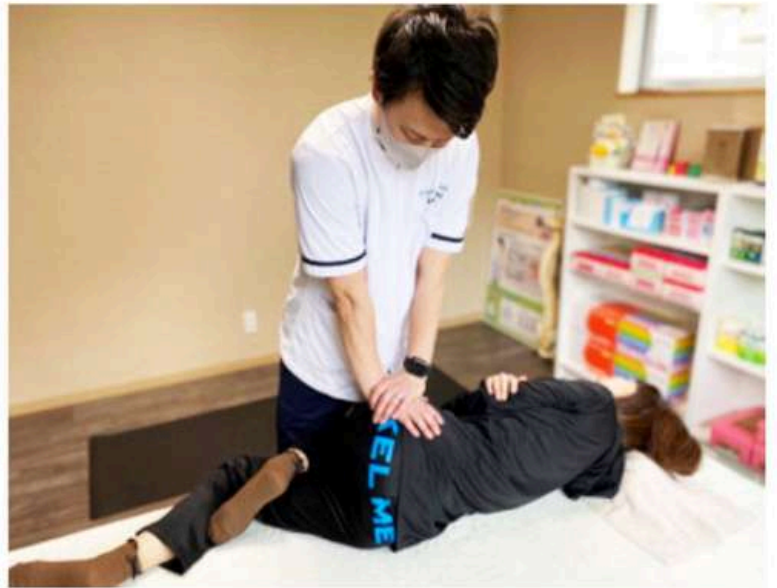


肩こりや腰痛などで悩んでいる大人 集合！



尾崎施術院 グリーンアップル

背骨や骨盤の歪みを徒手によって矯正する治療法カイロプラクティックを用いた施術を行なっている、講師の先生による施術を受けられます。



講師：尾崎真希志さん
尾崎矢真門さん

場所：武道場

駅起

～和田山駅前のビジネスモデルを考える～



★ねぎま

¥500

★DRC

経済経営学ではねぎま丼
但馬の里(和牛弁当&牛めし弁当)
を販売します👍👍👍✨



和牛弁当¥1200 牛めし ¥1250

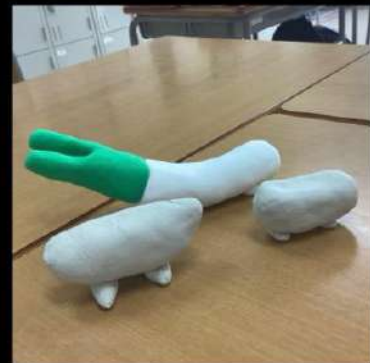
活動内容

★ innocent world

わだやまレンジャーによる
アンケートを実施！！

★ 癒 ネギソフアー

★塔の上の岩津ねぎ



お茶でつながる
～和高お茶万博～



日本茶、台湾茶、紅茶



わだやマーケット

国際関係学

International Relations

11月15日（土） 10時～13時

場所：体育館

お茶を飲んでホッと一息しませんか？

台湾茶 試飲やってます！

お菓子もついています！

日本茶・紅茶のカフェ 150円



農業

もりもり 木盛守 森盛守

“白炭工房”の

白炭と木製アクセサリ
展示しています!!



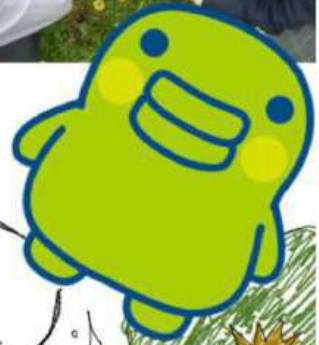
この人!!!

林業と農業に分かれて、
課題と解決策を探してきました。

田沼さん



ちび子たち
おいで〜



木製の
ボールプール
あるヨ



地域観光学

竹田城跡の魅力を、もっと



.....
📍 和田山高校 第1体育館

わだやマーケット

竹田城跡 自然マップのプレゼント

和田山高校生が作成した

竹田城跡の自然の魅力を詰め込んだ

マップを配布します！



わたがし販売

100円（現金のみ）

雲海のような

ふわふわ わたがしを販売します！



たけじいと写真撮影

制作した竹田城跡のジオラマと

竹田城跡イメージキャラクター「たけじい」と

一緒に写真が撮れます！

待ってるじよ



ぜひ、わだやマーケットで竹田城跡の魅力を感じてください！

竹田城跡がもっと好きになります。

わだやま 防衛隊

activities

- MY避難カード製作
- 避難体験
 - ダンボールベッド
 - 非常食体験
- 映像上映



わとくカフェ

和田山特別支援学校高等部の生徒達が、就業体験活動としてカフェを出店します。

卒業後の自立と社会参加のため、一人ひとりが自分の役割を果たしながら、みんなで協力して営業します。

是非、挽きたての豆で淹れる美味しいコーヒーを飲みに来てください。ジュースもご用意しています。



メニュー



ホットコーヒー	150円
アイスコーヒー	150円
各種ジュース	50円
お菓子	100円

高等部生徒が製作した、クラフト製品やささをり織り製品、陶芸製品等も販売しています。

一つひとつ丁寧に手作りの製品です。ぜひ手に取って、ゆっくりご覧ください。



心を込めて美味しいコーヒーを淹れますので、ホットとひと息つきにきてください😊お待ちしております！



テイクアウト形式での販売ですが、喫茶スペースも設けていますので、ゆっくり飲んでいただけます。



生野高校

ゆめいくグル×班

生野紅茶で作ったシフォンケーキ



¥100

1回600円
30~60分



地元特産 八鹿ブタ

創業126年

中野醸造 **秘** ダシ

を使った

ソース焼きそば



数量限定

¥3000

PTA 提供

イラストはイメージです。

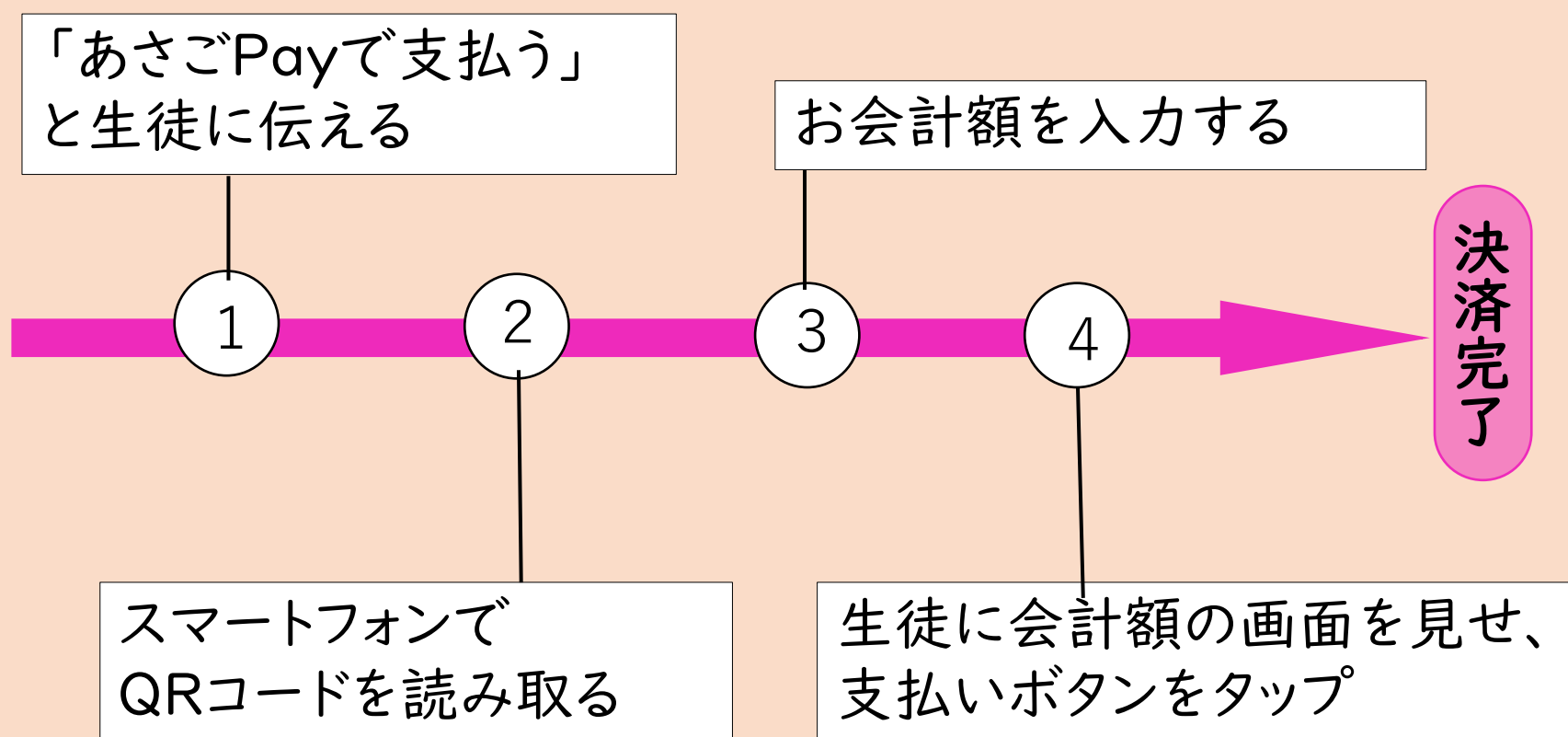
第9回わだやマーケットでは、

あさごPayが 利用できます!

注意事項

- ・当日にチャージはできません。事前にチャージしてください。
- ・あさごPayと現金を組み合わせた支払いはできません。

決済の流れ



詳細は

朝来市商工会 あさごPay





駐車場（グラウンド）

8時30分

開場です！

**開場時間より前には
入場できません**



わだやマーケット生徒運営委員会

わだや MARKET

3つのお願い

わだやマーケット生徒運営委員会

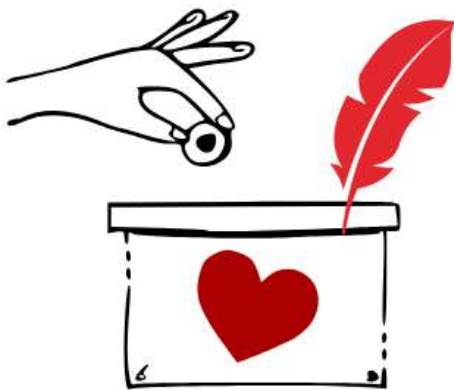
No. 01



マイバッグをご持参ください

レジ袋を削減し、環境に配慮した取組として、マイバッグ推進運動を行います。

No. 02



赤い羽根共同募金へ寄付

本部にて募金活動を行います。
集めた募金は、朝来市社会福祉協議会へ寄付します。

No. 03



フードドライブへの協力

ご家庭で余っている食品（フード）を集めて必要とする方に寄付（ドライブ）する活動を行います。集めた食品は、朝来市社会福祉協議会へ寄付します。