

Guia de auxílio para o ingresso escolar

<Ensino Médio>

Comissão de Educação da Província de Hyogo

Vide detalhes no folheto do Guia de auxílio para o ingresso escolar.
[http://www.hyogo-c.ed.jp/~mc-center/ukeire/ukeire\(shoki\).html](http://www.hyogo-c.ed.jp/~mc-center/ukeire/ukeire(shoki).html)

Sistema escolar do Japão

(Escola primária , Fundamental 2)

- Educação compulsória de 9 anos
- (Escola primária , Fundamental 2)
 - A mensalidade e os livros didáticos são oferecidos gratuitamente
 - Despesas necessárias
material escolar, merenda escolar
excursão escolar , viagem escolar
contribuição social PTA,etc



Sistema escolar do Japão

(Escola primária , Fundamental 2)

Diferença da escola primária(shogakko) e fundamental 2 (chugakko)

- 1 Aprofundamento do conteúdo das matérias

Aritmética → Matemática

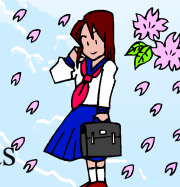
Educação Artística → Artes , Tecnologia, etc

- 2 Professor

Professor responsável → Professor para cada matéria

- 3 Atividades extra-curriculares

Na Escola Fundamental 2 é geralmente realizado após as aulas



Sistema escolar do Japão

(folheto do Guia de auxílio para o ingresso escolar P1)

Após o término da educação compulsória . . .

- 1 Escola de ensino médio
- 2 Escola técnica profissionalizante
- 3 Trabalho



Tipos de escolas de ensino médio

(folheto do Guia de auxílio para o ingresso escolar P14)

No geral se classificam em 2 tipos

1 Escolas públicas de ensino médio

- Hyogo ken ritsu ○○Kotogakko
- □□ shiritsu △△Kotogakko

2 Escolas Particulares

Estabelecido por órgão privado



Tipos de escolas de ensino médio

(folheto do Guia de auxílio para o ingresso escolar P14)

Se divide em 4 tipos dependendo do horário de aulas

- 1 Escola de período integral (Zenniti sei)
- 2 Escola de meio período, (Teiji sei)
- 3 Escola por correspondência, (Tsuushin sei)



Kenritsu Seiun Kotogakko (Kobe shi, Nagata-ku)



Keritsu Aboshi Kotogakko (Himeji-shi Aboshi-ku)

Tipos de escolas de ensino médio

(folheto do Guia de auxílio para o ingresso escolar P14)

4 Escola de múltiplos períodos

Kenritsu Hanshin Koya Kotogakko (Itami shi)

Kenritsu Nishinomiya Kofu Kotogakko (Nishinomiya shi)

Kenritsu Nishiwaki Kita Kotogakko (Nishiwaki shi)

Kenritsu Shikama Kogyo Kotogakko (Himeji shi)

Período integral (diurno) • Dois períodos (De tarde) •
Três períodos (noturno)

Mensalidades das escolas de ensino médio

(folheto do Guia de auxílio para o ingresso escolar P14)

A partir do primeiro ano do Kotogakko . . .

Existe um auxílio financeiro escolar aos alunos

「Oferecido as famílias cujo imposto municipal percentual a renda inferior a 304.200 ienes (renda anual de aproximadamente 9.100.000 ienes)

Cursos oferecidos

(folheto do Guia de auxílio para o ingresso escolar P15)

(1 Adequado para o aprofundamento do conhecimento das matérias cursadas no ensino fundamental 2 (chugakko)

Língua nacional (língua japonesa) →

Estudos Sociais → História do Japão,
História Mundial,
Geografia

Ciências → Biologia, Física, Química, Geofísica

Cursos oferecidos

(folheto do Guia de auxílio para o ingresso escolar P15)

2 Curso técnico Estudo do conhecimento técnico básico e a técnica de cursos

○ Adequado para as pessoas com visão concreta sobre a carreira que pretende seguir



Indústria



Comércio

Cursos oferecidos

(folheto do Guia de auxílio para o ingresso escolar P15)

2 Curso técnico



Agricultura



Bem-estar

Cursos oferecidos

(folheto do Guia de auxílio para o ingresso escolar P15)

2 Curso técnico



Enfermagem

Cursos oferecidos

(folheto do Guia de auxílio para o ingresso escolar P15)

2 Curso técnico



Ciências marítimas



Educação Física

Cursos oferecidos

(folheto do Guia de auxílio para o ingresso escolar P15)

2 Curso técnico



Artes



Música

Cursos oferecidos

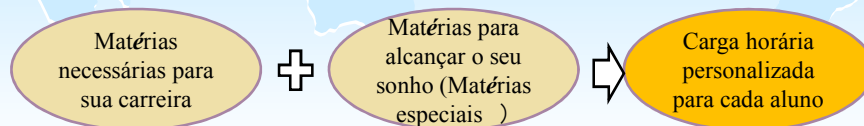
(folheto do Guia de auxílio para o ingresso escolar P15)

- 3** Curso Geral ▪▪▪ Sistema de créditos
Curso que abrange o conteúdo dos curso normal e do curso técnico .

A carga horária será personalizada..

Damos valor a personalidade de cada aluno

Desenvolveremos o seu talento oculto



Referência : KobeKouhoku KotogakkoHP

Para a escolha da escola



- 1 Escolher a escola de ensino médio (Koto gakko) da área residencial integral
 - Futsuka (período integral)
 - Curso geral (Existe um exame de seleção)
- 2 Possível prestar na província toda
 - Curso técnico(Senmon gakka)
 - Curso de meio período, (Teiji sei)
 - Curso por correspondência, (Tsuushin sei)

Qual a escola de escolha?

<http://www.hyogo-c.ed.jp/~mc-center/ukeire/donokoukou.html>



Idiomas traduzidos (11 Idiomas)

- ◆ Inglês
- ◆ Espanhol
- ◆ Filipino
- ◆ Coerano
- ◆ Chinês
- ◆ Português
- ◆ Vietnamita
- ◆ Árabe
- ◆ Indonésio
- ◆ Tailandês
- ◆ Nepalês

Até o ingresso no curso médio

(folheto do Guia de auxílio para o ingresso escolar P15)

- 1 Consultar o professor e os pais/ responsáveis
- 2 Visitar a escola (Open High School)
- 3 Decidir os objetivos com antecedência
- 4 Obter informação no website da escola



Processos até a data do exame de admissão (folheto do Guia de auxílio para o ingresso escolar P17)

- 1** Admissão por recomendação Anual, Fevereiro, 2019
Exame de aptidão, entrevista, monografia, provas práticas
- 2** Seleção Geral Anual, Fevereiro, 2019 (▪Dia○)
Exame de cinco matérias
- 3** Segunda Inscrição Final de Março
Escolas de meio período
Entrevista, monografia, etc

Cuidados no exame de admissão

Escolas que somente admitem por recomendação

- Kenritsu Kokusai koko
- Kenritsu Ashiya Kokusai Chuto Kyoiku Gakko

Cuidados no exame de admissão

Sistema de múltiplos exames

Existem duas opções

- ① Prestar somente a escola de primeira opção
- ② Prestar a escola de primeira opção + escola de segunda opção

Medidas especiais para alunos estrangeiros que necessitam de orientação da língua japonesa

(folheto do Guia de auxílio para o ingresso escolar P19)

Consulta antecipada de Senior High School chefe

- ① Colocar formas de leitura (rubi uchi) no exame
- ② Alongamento do horário de exame, etc

Existe consideração especial

Exame de admissão em escolas particulares

(folheto do Guia de auxílio para o ingresso escolar P15)

1 Inscrição Meados de Janeiro

- (1) Sistema Sengan Caso aprovado o aluno deverá cursar a escola primeira opção
- (2) Sistema Heigan O aluno é permitido a prestar várias escolas

2 Data do exame de admissão Meados de Fevereiro

Transferência a escola fundamental 2 (Chuto kyoiku gakko)

Kenritsu Ashiya Kokusai Chuto Kyoiku Gakko,
Ashiya-shi

(Curso Fundamental 1) 80 vagas
Exame de admiss Annual Mês ○ Ano○

(Curso Fundamental 2) caso existam vagas

※ Favor consultar a escola para maior detalhes.

TEL 0797-38-2293



Exame de admissão especial para alunos estrangeiros

(folheto do Guia de auxílio para o ingresso escolar P19)

1 Escolas que oferecem

- ① Kenritsu Kobe Kohoku Koto Gakko
- ② Kenritsu Ashiya Kita Koto Gakko
- ③ Kenritsu Kakogawa Minami Koto Gakko
- ④ Kenritsu Kodera Koto Gakko

2 Qualificação para inscrição

Alunos estrangeiros com menos de 3 anos de entrada no Japão

3 Exames de Língua japonesa, Inglês e entrevista

Sobre bolsas de estudo

(folheto do Guia de auxílio para o ingresso escolar P20)

Favor consultar a escola .

- 1 Bolsas de estudo para estudantes do ensino médio**
- 2 Bolsas de estudo para trabalhadores estudantes (Cursos de meio período ou curso por correspondência)**
- 3 Bolsas de estudo municipal**

Locais de consultas na província

(folheto do Guia de auxílio para o ingresso escolar P25)

○ Consultas relacionadas a educação

Centro Social Multicultural Infante Juvenil
(Kodomo Tabunka Kyosei Center)

0797-35-4537

○ Matrículas, transferência para escolas provinciais

0797-35-4537 (representante)

○ Matrículas, transferência para escolas municipais

Secretaria de educação de cada município