

# 進路指導部通信

県立高等特別支援学校  
進路指導部

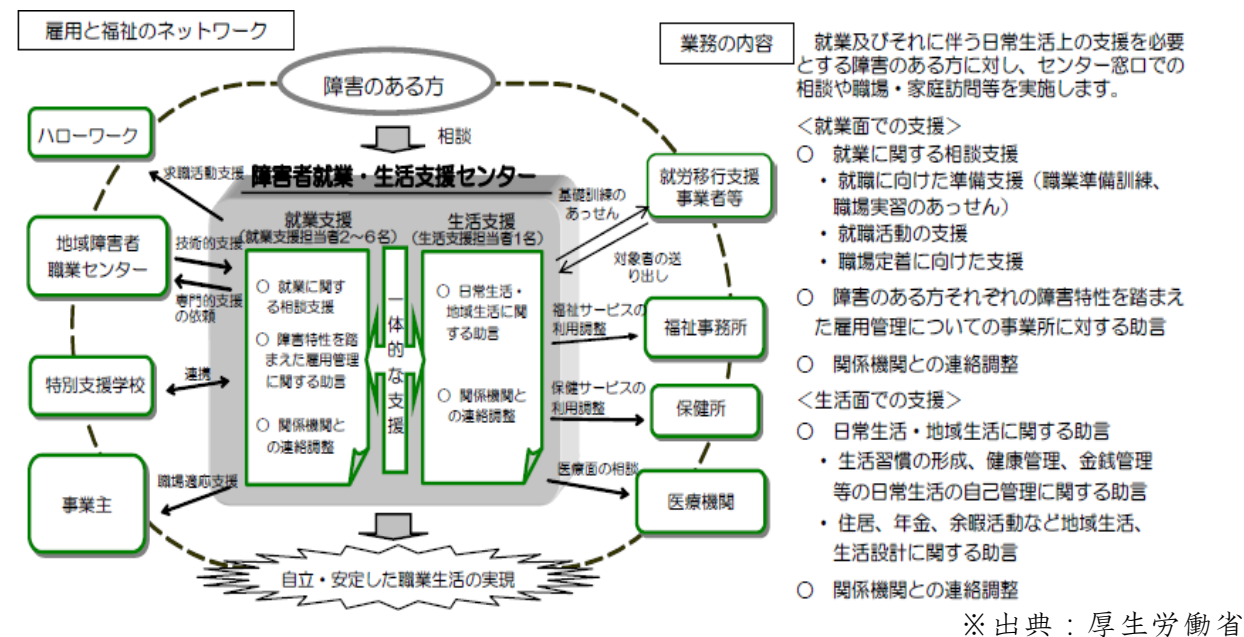
2014.5.23 NO.1

慌ただしく始まった1学期も落ち着き始めました。これから2,3年生は現場実習、1年生は校内実習が控えています。働く力として「休まない」ということを何よりも大事に考えられる企業が大変多いです。体調管理を含め、遅刻、欠席がないように、ご家庭でもご指導よろしくお願ひ致します。この1年間将来を見据えて自分の目標を定め、着実に一步一步前に進んでほしいと思います。

## 知っておこう！①

ここでは将来の進路を考えていく中で知っておいた方がいいことや、この単語は何？といったことを紹介していきます。ご参考にしてください。今回は「〇〇障害者就業・生活支援センター」についてです。これは居住地によって呼び方が変わるセンターもあります。〇〇には市域名が入ります。就業・生活支援センターは「シュウポツ」と省略して言われることもあります。このシュウポツは国の機関であり、その他に市の機関である生活支援センター（名称は異なることもある）もあります。

これから卒業後に支えとなってくれる機関です。就職を希望する障害のある方や在職中の障害のある方に対して、労働・福祉・保健・教育・医療などの関係機関や企業と連携し、就労に関するさまざまな支援を行っていきます。表1の様に様々な相談ができ、フォローしてまいります。本校では3年生の6月に実施する進路相談会でハローワークの方々だけでなく、各居住地のセンターの方々にも来校頂きます。



～発刊に寄せて～

この度「進路通信」を発刊いたします。

就労をめぐる状況も刻一刻と変わっています。そうした制度面に加え、在校生に関する情報、または卒業生の所を回っての情報などをお伝えできれば、と思っております。

いつも申しておりますように「就職する」ということ、それはそれで簡単なことではなく、多くの労力を必要とします。しかしもっと大切なのは「働き続ける」ことです。そのために少しでもお役に立てれば、と思っております。よろしくお願ひいたします。

～お知らせ～

「国立吉備高原職業リハビリテーションセンター」（職業訓練校。岡山県吉備中央町）  
「エコールK O B E」（自律訓練（生活訓練）事業。神戸市長田区）のオープンキャンパスの案内がございます。（期日は吉備高原が7月20日、エコールK O B Eが7月24, 25日）。参加を検討される方は資料をお渡ししますので学級担任までお申し出ください。