

記者発表（発表・資料配布）				
月／日 (曜日)	担当課(室) 班名	電話番号 (直通)	発表者名 (担当主幹名)	発表 その他の先 配布
5/20 (木)	高校教育課 教育指導班	内線 5736 (078-362-9444)	西田 利也 (岡崎 俊宏)	

## 令和3年度兵庫県公立高等学校入学者選抜実施結果

### 1 入学者選抜の概況

実施時期	実施方法	区分	学科	学校数	定員	受検者数	合格者数		
2月	推薦入学	全日制	普通科	単位制	8	(▲40) 1,100	(▲167) 1,646	(▲43) 1,090	
				コース	19	(±0) 840	(▲140) 896	(▲16) 792	
				連携型 中高一貫	2	(±0) 60	(▲3) 43	(▲2) 42	
					専門学科	55	(▲20) 3,980	(▲563) 4,777	(▲82) 3,766
					総合学科	15	(▲40) 1,540	(▲200) 1,850	(▲48) 1,488
					推薦計	94	(▲100) 7,520	(▲1,073) 9,212	(▲191) 7,178
					計	139	(▲146) 9,154	(▲1,346) 11,212	(▲224) 8,714
	特色選抜	全日制	普通科	58	(▲46) 1,634	(▲273) 2,000	(▲33) 1,536		
	I期試験	定時制	多部制 (普通科・工業科)	4	(±0) 592	(▲94) 545	(▲22) 440		
			合計	143	(▲146) 9,746	(▲1,440) 11,757	(▲246) 9,154		
3月	学力検査	全日制	普通科	101	(▲1,002) 17,132	(▲1,359) 17,722	(▲1,236) 16,616		
			専門学科	33	(▲12) 2,596	(▲299) 2,588	(▲170) 2,336		
			総合学科	15	(▲32) 1,592	(▲25) 1,726	(▲37) 1,556		
			計	137	(▲1,046) 21,320	(▲1,683) 22,036	(▲1,443) 20,508		
		定時制	昼・夜間	19	(±0) 1,560	(▲108) 819	(▲103) 808		
			多部制 II期試験A	4	(+22) 296	(▲56) 110	(▲33) 107		
				合計	160	(▲1,024) 23,176	(▲1,847) 22,965	(▲1,579) 21,423	

2月	外国人特別枠選抜	全日制	総合学科/ 普通科単位制	5	(±0) 15	(+3) 18	(+2) 15
----	----------	-----	-----------------	---	------------	------------	------------

※ ( ) は、昨年度との増減である。

学校数の計の欄は、複数学科で選抜を実施する学校の場合、各学科を併せて1校としている。

3月実施の定員は、2月実施後に確定した実募集人数である。

定時制の受検者数及び合格者数は、再募集を含んでいる。

学力検査の受検者数及び合格者数は、追検査を含んでいない。

## 2 推薦入学等の実施状況

### (1) 推薦入学

①実施日 2月16日実施（一部は17日も実施）

②実施校 94校 165学科等

③合格者数等

区分	令和3年度	令和2年度	増減
定員	7,520	7,620	▲100
受検者数	9,212	10,285	▲1,073
合格者数	7,178	7,369	▲191
倍率	1.28	1.40	▲0.12

※倍率は、受検者数÷合格者数である。

④学科別合格者数等

	学科名等	募集定員		志願者数	受検者数	合格者数	R3 倍率	R2 倍率
		定員	推薦定員					
専門学科	農業科	880	440	517	517	385	1.34	1.41
	工業科	2,480	1,260	1,436	1,434	1,182	1.21	1.30
	商業科	1,520	840	1,056	1,056	813	1.30	1.37
	家庭科	200	100	126	126	97	1.30	1.62
	福祉科	120	120	104	104	104	1.00	1.10
	水産科	40	20	49	49	20	2.45	2.05
	看護科	80	80	86	86	80	1.08	1.45
	音楽科	40	40	43	43	40	1.08	1.35
	美術科	40	40	60	60	40	1.50	1.75
	体育科	120	120	160	159	120	1.33	1.43
	演劇科	40	40	43	43	40	1.08	1.30
	理数科	440	440	632	630	431	1.46	1.57
	国際科	400	400	421	421	374	1.13	1.36
環境防災科	40	40	49	49	40	1.23	1.73	
専門学科 小計	6,440	3,980	4,782	4,777	3,766	1.27	1.39	
総合学科	3,080	1,540	1,852	1,850	1,488	1.24	1.33	
普通科	コース計	840	840	897	896	792	1.13	1.28
	普通科単位制	2,200	1,100	1,648	1,646	1,090	1.51	1.60
	連携型入学者選抜	80	60	43	43	42	1.02	1.05
	推薦計	12,640	7,520	9,222	9,212	7,178	1.28	1.40

※倍率は、受検者数÷合格者数である。

専門学科の水産科の倍率が0.4ポイント上昇していることを除き、他の学科、コース等はすべて倍率が低下し、推薦入学全体の受検倍率は昨年度と比較して0.12ポイント低下している。

⑤定員に満たなかった学校等

区分	令和3年度			令和2年度			増減				
	学校数	学科等数	人数	学校数	学科等数	人数	学校数	学科等数	人数		
普通科	単位制	1校	1	▲10	1校	1	▲7	±0校	±0	▲3	
	コース	国際文化系	1校	1	▲2	3校	3	▲27	▲2校	▲2	+25
		自然科学系	3校	3	▲26	3校	3	▲5	±0校	±0	▲21
		総合人間系	2校	2	▲12	—	—	±0	+2校	+2	▲12
		健康福祉系	1校	1	▲8	—	—	±0	+1校	+1	▲8
連携型中高一貫	1校	1	▲18	1校	1	▲16	±0校	±0	▲2		
専門学科	24校	34	▲214	18校	25	▲152	+6校	+9	▲62		
総合学科	3校	3	▲52	1校	1	▲44	+2校	+2	▲8		
合計	36校	46	▲342	27校	34	▲251	+9校	+12	▲91		

推薦入学全体として、定員に満たなかった学校数は9校、定員未充足数は91名増加している。

(2) 特色選抜

- ①実施日 2月16日実施
- ②実施校 58校
- ③合格者数等

区分	令和3年度	令和2年度	増減
定員	1,634	1,680	▲46
受検者数	2,000	2,273	▲273
合格者数	1,536	1,569	▲33
倍率	1.30	1.45	▲0.15

※倍率は、受検者数÷合格者数である。

④定員に満たなかった学校等

区分	令和3年度	令和2年度	増減
学校・類型数	15校15類型	12校12類型	3校3類型の増加
人数	▲98	▲111	13人の減少

3 学力検査等の実施状況

(1) 全日制

- ①実施日 3月12日（総合学科の実技検査は13日）
- ②実施校 137校（うち市立校14校）
- ③合格者数等

区分	令和3年度	令和2年度	増減
定員	21,320	22,366	▲1,046
受検者数	22,036	23,719	▲1,683
合格者数	20,508	21,951	▲1,443
倍率	1.07	1.08	▲0.01
充足率	96.2	98.1	▲1.9

※倍率は、受検者数÷合格者数である。充足率は、(合格者数÷定員)×100である。

④学科別の状況

区分	定員	志願者数	受検者数	合格者数	倍率			充足率		
					R3	R2	増減	R3	R2	増減
普通科	17,132	17,910	17,722	16,616	1.07	1.06	+0.01	97.0	98.4	▲1.4
農業科	495	463	460	413	1.11	1.15	▲0.04	83.4	90.5	▲7.1
工業科	1,298	1,280	1,271	1,169	1.09	1.12	▲0.03	90.1	96.5	▲6.4
商業科	680	762	760	658	1.16	1.20	▲0.04	96.8	99.3	▲2.5
家庭科	103	79	79	78	1.01	1.18	▲0.17	75.7	95.8	▲20.1
水産科	20	18	18	18	1.00	1.35	▲0.35	90.0	100.0	▲10.0
総合学科	1,592	1,731	1,726	1,556	1.11	1.10	+0.01	97.7	98.1	▲0.4
計	21,320	22,243	22,036	20,508	1.07	1.08	▲0.01	96.2	98.1	▲1.9

※倍率は、受検者数÷合格者数である。充足率は、(合格者数÷定員)×100である。

昨年度と比較し、全体として、倍率は0.01ポイント低下し、充足率は1.9ポイント低下した。

⑤定員に満たなかった学校等

区分		令和3年度	令和2年度	増減
学校・学科数		50校73学科	36校50学科	14校23学科の増加
内 訳	普通科	30校	23校	7校の増加
	専門学科	20校41学科	11校24学科	9校17学科の増加
	総合学科	2校	3校	1校の減少
人数		▲812	▲415	397人の増加

昨年度と比較し、定員に満たなかった学校・学科数及び人数は増加した。

⑥複数志願選抜の状況

区分	定員	志願者数	受検者数	合格者数	左の内訳		倍率		充足率	
					第1志望	第2志望	R3	R2	R3	R2
第1学区	4,709	5,230	5,142	4,689	4,242(90.5%)	447(9.5%)	1.10	1.11	99.6	99.4
第2学区	6,133	6,396	6,363	5,993	5,430(90.6%)	563(9.4%)	1.06	1.06	97.7	99.2
第3学区	4,050	4,214	4,168	3,905	3,600(92.2%)	305(7.8%)	1.07	1.06	96.4	98.2
第4学区	2,975	3,100	3,076	2,886	2,658(92.1%)	228(7.9%)	1.07	1.06	97.0	98.0
第5学区	819	665	663	663	654(98.6%)	9(1.4%)	1.00	1.01	81.0	89.1
県全体	18,686	19,605	19,412	18,136	16,584(91.4%)	1,552(8.6%)	1.07	1.07	97.1	98.4

※倍率は、受検者数÷合格者数である。充足率は、(合格者数÷定員)×100である。

複数志願選抜においては、県全体の第1志望校合格者の割合は91.4%、第2志望校合格者の割合は8.6%となっており、第1志望加算点が有効に機能している。

【参考】 全日制の入学者選抜実施結果

実施方法	定員	受検者数	合格者数	R3充足率	R2充足率
2月 推薦入学・特色選抜	9,154	11,212	8,714	95.2%	96.1%
3月 学力検査	21,320	22,036	20,508	96.2%	98.1%
全 体	30,160	33,248	29,222	96.9%	98.5%

※2月推薦入学・特色選抜で定員の100%を募集しない学校では、定員に満たなかった人数を、3月学力検査の定員に加えているため、定員の合計は一致しない。充足率は、(合格者数÷定員)×100である。

(2) 定時制

①実施日 3月12日、再募集3月26日

②実施校数 学力検査 19校24学科、再募集 19校23学科

③合格者数等

区分		定員	受検者数	合格者数	倍率	充足率
令和3年度	学力検査	1,560	740	729	1.02	46.7%
	再募集	831	79	79	1.00	9.5%
	計	1,560	819	808	1.01	51.8%
令和2年度	学力検査	1,560	805	789	1.02	50.6%
	再募集	769	122	122	1.00	15.9%
	計	1,560	927	911	1.02	58.4%
増減	学力検査	±0	▲65	▲60	±0	▲3.9%
	再募集	+62	▲43	▲43	±0	▲6.4%
	計	±0	▲108	▲103	▲0.01	▲6.6%

※倍率は、受検者数÷合格者数である。充足率は、(合格者数÷定員)×100である。

④定員を満した学校数・学科数

一 次 1校 1学科 (市摩耶兵庫 (普通 (昼) ) (令和2年度 1校 1学科)  
 再募集 なし (令和2年度 なし)  
 合 計 1校 1学科 (令和2年度 1校 1学科)

⑤ 成人特例合格者

一 次 12校 12学科 18名 (令和2年度 10校 11学科 18名)  
 再募集 2校 2学科 2名 (令和2年度 2校 2学科 2名)  
 合 計 12校 12学科 20名 (令和2年度 11校 12学科 20名)

年齢	20～30	31～40	41～50	51～60	61～70	71～	計
一 次	11	1	2	3	0	1	18
再募集	0	1	0	0	0	1	2
合 計	11	2	2	3	0	2	20

4 多部制試験（Ⅰ期試験、Ⅱ期試験A）の実施状況等

(1) Ⅰ期試験（2月16日）

- ① 実施校数等 4校 4学科  
 ② 合格者数等

高校	学科	募集定員			志願者数	受検者数	合格者数	R3 倍率	R2 倍率
		定員	Ⅰ期 (%)	Ⅰ期 定員					
西宮香風	普通1部	80	60	48	57	57	48	1.19	2.08
	普通2部	80	60	48	76	75	48	1.56	1.98
	普通3部	120	70	84	42	41	41	1.00	1.00
阪神昆陽	普通1部	80	60	48	70	70	48	1.46	1.25
	普通2部	80	60	48	67	67	48	1.40	1.10
	普通3部	120	70	84	17	17	17	1.00	1.00
西 脇 北	普通1部	40	60	24	35	35	24	1.46	1.46
	普通2部	40	60	24	19	19	19	1.00	1.58
	普通3部	40	70	28	6	6	6	1.00	1.00
飾磨工業	基礎工学1部	80	60	48	65	64	48	1.33	1.65
	基礎工学2部	40	60	24	25	25	24	1.04	1.21
	基礎工学3部	120	70	84	70	69	69	1.00	1.00
多部制4校 合計		920		592	549	545	440	1.24	1.38

※ 倍率は、(受検者数÷合格者数)である。

## (2) II期試験A (3月12日)

- ① 実施校数等 4校 4学科  
 ② 合格者数等

	学科	募集定員		志願者数	受検者数	合格者数	R3 倍率	R2 倍率
		定員	II期A 定員					
西宮香風	普通1部	80	16	6	6	6	1.00	1.88
	普通2部	80	16	18	17	16	1.06	1.63
	普通3部	120	55	14	13	13	1.00	1.00
阪神昆陽	普通1部	80	16	19	18	16	1.13	1.00
	普通2部	80	16	16	15	15	1.00	1.00
	普通3部	120	79	9	8	8	1.00	1.00
西脇北	普通1部	40	8	6	6	6	1.00	1.00
	普通2部	40	13	3	3	3	1.00	1.00
	普通3部	40	26	0	—	—	—	1.00
飾磨工業	基礎工学1部	80	16	11	11	11	1.00	1.06
	基礎工学2部	40	8	8	8	8	1.00	1.13
	基礎工学3部	120	27	5	5	5	1.00	1.00
合 計		920	296	115	110	107	1.03	1.19

※ II期A定員は、I期試験の不足者数も含んでいる。

※ 倍率は、(受検者数÷合格者数)である。

## 5 通信制

- ① 実施校数等 2校 (1次募集 3月7日・8日 再募集 3月25日)  
 ② 合格者数等

	募集 定員		令和3年度			令和2年度		
			志願者数	受検者数	合格者数	志願者数	受検者数	合格者数
青雲	約400	1次募集	198	191	191	219	211	211
		再募集	23	22	22	24	21	21
網干	約200	1次募集	131	127	127	110	108	108
		再募集	5	5	5	11	11	11
合計	約600		357	345	345	364	351	351

## 6 令和3年度入学者選抜における志願動向の傾向

### 【推薦入学等における傾向】

#### 〔過去5年間の受検倍率の推移〕

学科名等	H29	H30	H31	R2	R3
専門学科	1.39	1.40	1.34	1.39	1.27
普通科コース	1.36	1.33	1.26	1.28	1.13
国際文化系	1.30	1.25	1.25	1.17	1.07
自然科学系	1.22	1.31	1.25	1.25	1.18
総合人間系	1.68	1.34	1.26	1.40	1.11
健康福祉系	1.83	1.83	1.45	1.63	1.00
普通科単位制	1.61	1.67	1.61	1.60	1.51
総合学科	1.35	1.32	1.36	1.33	1.24
推薦計	1.41	1.42	1.37	1.40	1.28

学科名等	H29	H30	H31	R2	R3
特色選抜	1.53	1.58	1.44	1.45	1.30

すべての学科、コース等で、過去5年間の中で受検倍率が最も低くなっている。

### 【学力検査における傾向】

#### 〔過去5年間の充足率の推移〕

学 科	H29	H30	H31	R2	R3
普通科	99.5	98.9	98.9	98.4	97.0
農業科	91.7	97.0	87.4	90.5	83.4
工業科	98.5	99.2	95.7	96.5	90.1
商業科	98.8	98.5	98.9	99.3	96.8
家庭科	98.3	97.5	95.8	95.8	75.7
水産科	100.0	100.0	95.0	100.0	90.0
総合学科	99.0	99.5	99.0	98.1	97.7
合 計	99.2	98.9	98.4	98.1	96.2

- ・すべての学科で充足率が低下する傾向がある。
- ・農業科、工業科、家庭科で充足率が大きく低下している。

#### 〔学区別複数志願選抜（普通科・総合学科）過去5年間の充足率の推移〕

学 区	H29	H30	H31	R2	R3
第1	100.0	100.0	99.7	99.4	99.6
第2	100.0	99.0	98.7	99.2	97.7
第3	99.3	98.8	99.6	98.2	96.4
第4	99.2	98.9	99.0	98.0	97.0
第5	93.7	93.6	91.7	89.1	81.0
合 計	99.5	99.0	98.9	98.4	97.1

学区により充足率の低下に差異がある。

## 7 学力検査（5教科）に関する実施結果

### (1) 学力検査の概要

- ・「国語」「社会」「数学」「理科」「英語（聞き取りテストを含む）」の5教科で実施する。
- ・配点は、各教科100点とし、総配点を500点とする。
- ・検査時間は各教科50分とする。ただし、「英語」は聞き取りテストを含めて50分とする。
- ・中学校学習指導要領に示されている5教科の目標に則し、内容の基本的事項について出題し、知識・技能及びこれらを活用する思考力、判断力等基礎的な学力についての検査とする。

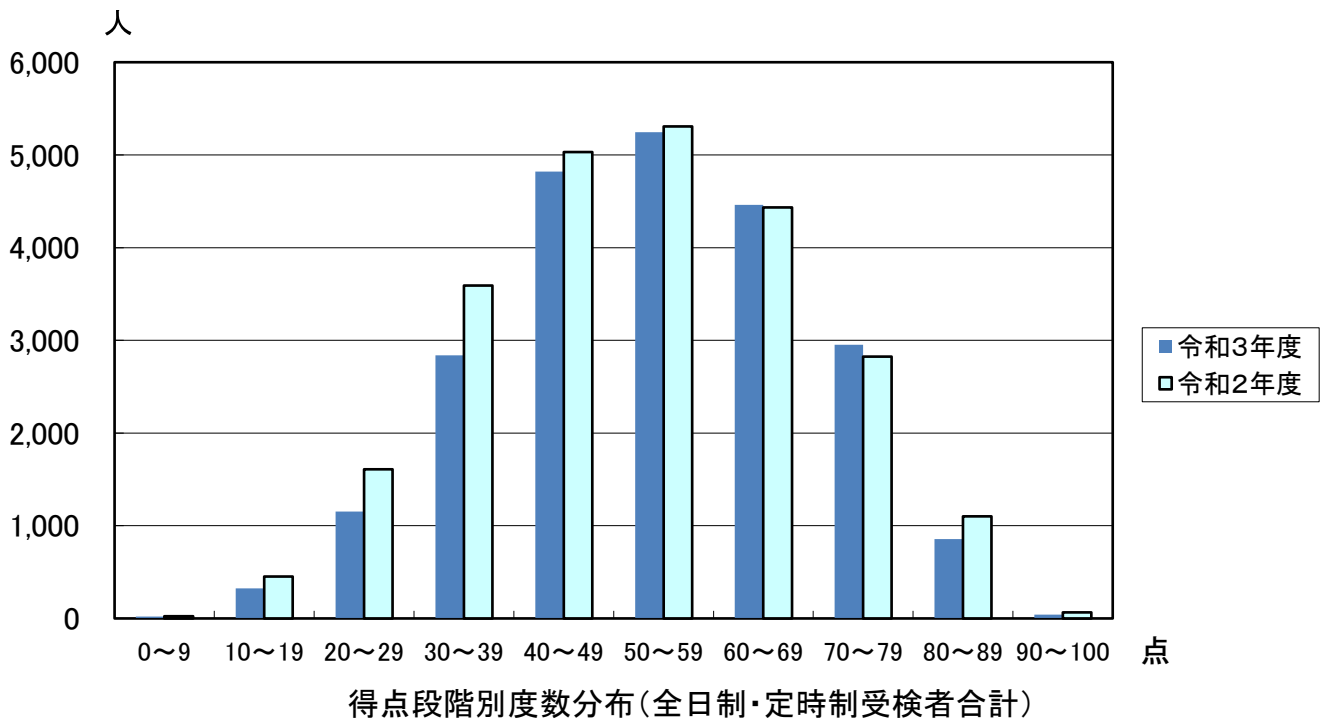
### (2) 平均点（全日制・定時制受検者）

	全体	国語	社会	数学	理科	英語
令和3年度	53.9	53.2	60.1	52.6	51.7	52.1
令和2年度	52.7	48.5	53.4	52.3	55.1	54.2

(注) 点数は500点満点を100点満点に換算し、少数第2位を四捨五入している。

### <参考>

#### ◆ 学力検査の得点段階別度数分布（全日制・定時制受検者）

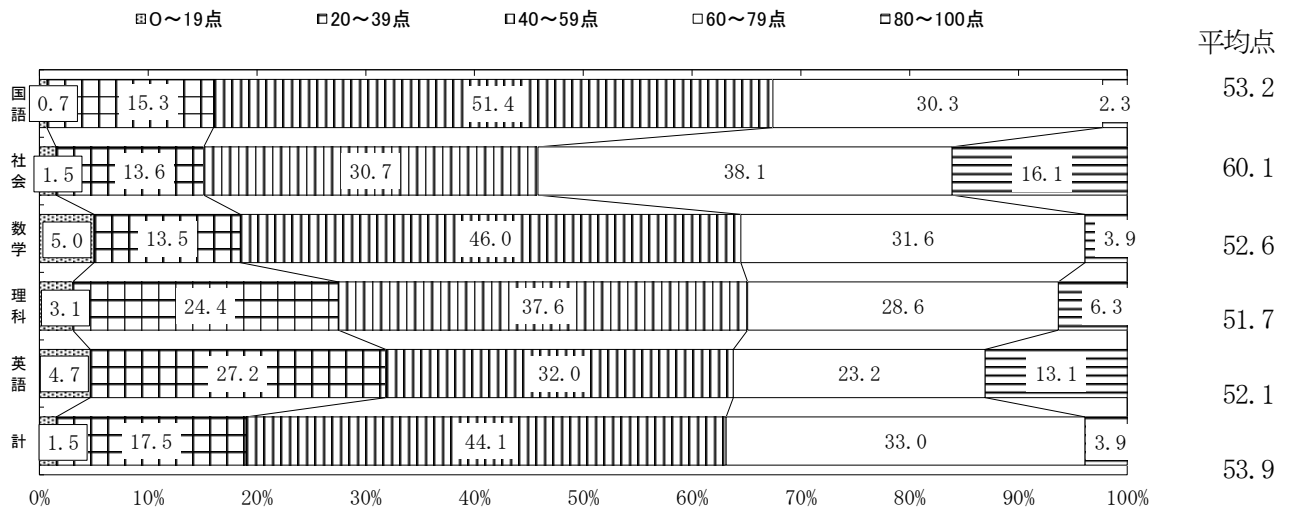


- ・新学習指導要領の実施を視野に入れ、思考力・判断力等をみる問題を出題している。
- ・20点以上40点未満の得点段階の割合の減少等にもない、全体の平均点は昨年度より1.2点上昇し、53.9点となった。

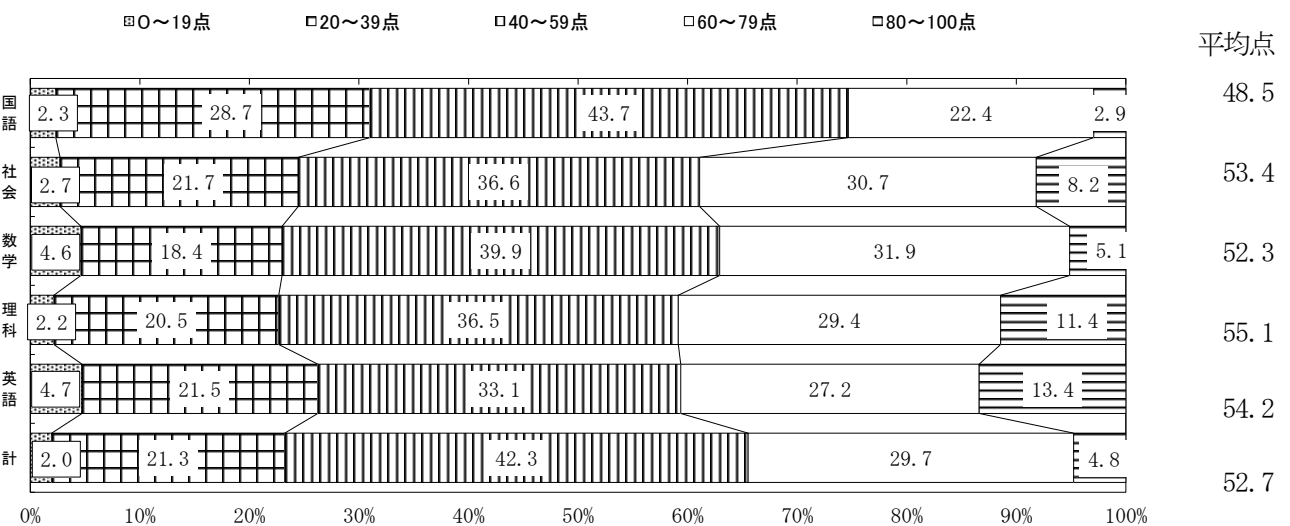


◆ 教科別度数分布（全日制・定時制受検者）

（令和3年度）



（令和2年度）



- ・新学習指導要領を踏まえ、知識・技能及びこれらを活用する思考力、判断力等基礎的な学力を問う問題づくりを進めている。
- ・新傾向の出題に対する中学校の対応も進み、指導が充実したことにより、平均点の安定につながっていると推測される。
- ・入学者選抜の実施結果も踏まえ、高等学校においても主体的・対話的で深い学びを通して、生徒の学力向上に努めていく。

**[参考]**

**1 入学者選抜募集定員**

(1) 全日制の課程 30,160人 (前年度比△1,200人)  
754学級 (前年度比△30学級)

(2) 定時制の課程 1,560人 (前年度どおり)  
39学級 (前年度どおり)

(3) 多部制の学校 920人 (前年度どおり)  
23学級 (前年度どおり)

(4) 通信制の課程 約600人 (前年度どおり)

[参考] 国・公立中学校卒業見込者数 43,100人 (令和2年3月卒業生比△1,753人) R2.10現在

**2 選抜方法等の概要**

(1) 全日制

学 科 等		推薦入学等 (2月16日実施)		学力検査 (3月12日実施)		
普 通 科	特色選抜を実施する普通科 (特色類型)	20% 以内 40人	調査書、面接、[実技検査] [小論文 (作文)] ※家島高校、村岡高校、 生野高校は50%	80% 以上	調査書、学力検査、[面接]	
	推 薦 入 学 を 実 施	単位制による課程	50%	調査書、推薦書、面接、 適性検査 [小論文 (作文)]	50%	調査書、学力検査、[面接]
	連携型中高一貫教育 (県立千種・県立氷上西)	75% 以内	調査書、推薦書、面接、 適性検査	25% 以内	調査書、学力検査、[面接]	
	国際文化系コース	100% 40人	調査書、推薦書、面接、 [適性検査]、[実技検査] [小論文 (作文)]	0%		
	自然科学系コース					
	総合人間系コース					
健康福祉系コース	上記以外の普通科	0%		100%	調査書、学力検査、[面接]	
専 門 科	理数に関する各学科、体育に関する 学科、音楽に関する学科、美術に関 する学科、国際に関する各学科、演 劇に関する学科、環境防災に関する 学科	100%	調査書、推薦書、面接、 [適性検査]、[実技検査] [小論文 (作文)]	0%		
	工業に関する学科 (電子機械科) 商 業に関する各学科 (情報科学科、情報 科、会計科、国際会計科)、看護に関 する学科、福祉に関する学科	100%	調査書、推薦書、面接、 [適性検査] [小論文 (作文)]	0%		
	その他の専門学科 (上記以外の職業 学科)	50%	調査書、推薦書、面接、 小論文 (作文)	50%	調査書、学力検査、[面接]	
	総 合 学 科	50%	調査書、推薦書、面接 小論文 (作文)	50%	調査書、学力検査、[面接] 実技検査※	

※ [ ] は学校判断で実施可能

※ 総合学科の実技検査は、希望により学力検査の1教科に代替できる。

(2) 単位制による課程(多部制) (県立西宮香風、県立阪神昆陽、県立西脇北、県立飾磨工業)

学 科 等	I 期試験(2月16日実施) (志願者数等の状況に応じて17・18日も)		II 期試験 (3月12日実施)			
			A		B	
普通科 (西宮香風・阪神昆陽・西脇北) 基礎工学科 (飾磨工業)	1・2 部 60%	調査書、作文、面接	1・2 部 20%	調査書、 学力検査、 面接	各部 15%	面接等 単位修得証明書、又は 単位修得見込み証明書
	3 部 70%		3 部 10%			

(3) 定時制

学 科 等		学力検査 (3月12日実施)・再募集 (3月26日実施)	
金 科	一般の受検生	成人特例入試以外の者	調査書、学力検査、[面接]
	成人特例入試	希望する成人の受検者	面接、作文

(4) 通信制 (県立青雲、県立網干)

学 科 等	一次募集 (3月7・8日実施)・再募集 (3月25日実施)
全 学 科	調査書、面接

3 令和3年度兵庫県公立高等学校入学者選抜における配慮事項

高等学校の推薦入学・特色選抜等(令和3年2月16日、17日)については、3月に学習する内容があることや、「活用する力」を身につけさせるための十分な期間がとれない可能性のあることから、学習内容の一部を出題範囲から除いた。

教 科	出題範囲から除いた内容
国 語	3年で学習する書写に関する事項
数 学	「資料の活用(標本調査)」
社 会	公民的分野:「私たちと国際社会の諸課題」
理 科	第1分野:「科学技術と人間」 第2分野:「自然と人間」
英 語	兵庫県版中学生のための英単語集「はば単」に示された単語のうち、頻度0及び1の単語(収録している単語約1,700語のうち365語)

4 新型コロナウイルス感染症にかかわる追検査

- (1) 追検査実施日 令和3年3月26日(金)
- (2) 実施校等 1校1学科 1名

令和3年度 推薦入学合格状況(専門学科)

高校	学科	募集定員			志願者数	受検者数	合格者数	R3 倍率	R2 倍率	備考
		定員	推薦 (%)	推薦 定員						
神戸	総合理学	40	100	40	74	73	40	1.83	1.88	
兵庫	創造科学	40	100	40	62	62	40	1.55	2.60	
舞子	環境防災	40	100	40	49	49	40	1.23	1.73	
葺合	国際	80	100	80	91	91	80	1.14	1.49	
国際	国際	120	100	120	141	141	120	1.18	1.46	
兵庫工業	建築	40	50	20	24	24	20	1.20	1.55	
	都市環境工学	40	50	20	19	19	19	1.00	1.00	
	デザイン	40	50	20	39	38	20	1.90	1.20	
	総合理化学	40	50	20	20	20	20	1.00	1.00	
	機械工学	80	50	40	41	41	40	1.03	1.00	
	電気工学	40	50	20	20	20	20	1.00	1.00	
	情報技術	40	50	20	25	25	20	1.25	1.45	
洲本実業	機械	40	50	20	20	20	20	1.00	1.00	
	電気	40	50	20	15	15	15	1.00	1.00	
	地域商業	40	50	20	23	23	20	1.15	1.60	
神戸商業	商業	200	50	100	126	126	100	1.26	1.00	
	情報	40	100	40	30	30	30	1.00	1.10	
	会計	40	100	40	34	34	34	1.00	1.03	
市科学技術	機械工学	120	50	60	86	86	60	1.43	1.42	
	電気情報工学	80	50	40	58	58	40	1.45	1.05	
	都市工学	80	50	40	66	66	40	1.65	2.10	
	科学工学	80	50	40	54	54	40	1.35	1.33	
市神港橘	みらい商学	320	50	160	264	264	160	1.65	1.42	
尼崎小田	国際探求学	40	100	40	30	30	30	1.00	1.00	
	サイエンスリサーチ	40	100	40	36	35	35	1.00	1.00	
鳴尾	国際文化情報学	40	100	40	35	35	35	1.00	1.45	
宝塚北	グローバルビジネス	40	100	40	45	45	40	1.13	1.45	
	演劇	40	100	40	43	43	40	1.08	1.30	
市尼崎	体育	80	100	80	100	99	80	1.24	1.34	
市尼崎双星	ものづくり機械	40	50	20	24	24	20	1.20	1.30	
	電気情報	40	50	20	22	22	20	1.10	2.60	
	商業学	80	50	40	65	65	40	1.63	2.18	
市伊丹	商業	40	50	20	23	23	20	1.15	2.00	
市西宮	グローバル・サイエンス	40	100	40	72	72	40	1.80	1.90	
西宮	音楽(単)	40	100	40	43	43	40	1.08	1.35	
武庫荘総合	福祉探求(単)	40	100	40	38	38	38	1.00	1.10	
有馬	人と自然	40	50	20	31	31	20	1.55	1.50	
氷上	生産ビジネス	40	50	20	15	15	15	1.00	1.05	
	食品ビジネス	40	50	20	21	21	20	1.05	1.00	
	生活ビジネス	40	50	20	23	23	20	1.15	1.00	
篠山東雲	地域農業	40	50	20	9	9	9	1.00	1.00	
尼崎工業	機械	80	50	40	58	58	40	1.45	1.55	
	電気	40	50	20	23	23	20	1.15	1.20	
	電子	40	50	20	14	14	14	1.00	1.50	
	建築	40	50	20	36	36	20	1.80	1.00	
篠山産業	農と食	40	50	20	18	18	18	1.00	1.15	
	機械工学	40	50	20	20	20	20	1.00	1.00	
	電気建設工学	40	50	20	16	16	16	1.00	1.00	
	総合ビジネス	40	50	20	24	24	20	1.20	1.15	
明石	美術	40	100	40	60	60	40	1.50	1.75	
明石北	自然科学	40	100	40	66	66	40	1.65	1.23	
明石西	国際人間	40	100	40	40	40	40	1.00	1.35	
加古川東	理数	40	100	40	77	77	40	1.93	1.78	
松陽	商業	40	50	20	22	22	20	1.10	1.15	
	生活文化	40	50	20	30	30	20	1.50	1.60	
西脇	生活情報	40	50	20	22	22	20	1.10	1.80	
三木	国際総合	40	100	40	29	29	29	1.00	1.00	
小野社	ビジネス探究	80	50	40	67	67	40	1.68	2.13	
	科学探究	40	100	40	59	59	40	1.48	1.70	
	生活科学	40	50	20	29	29	20	1.45	2.05	
	体育	40	100	40	60	60	40	1.50	1.63	

令和3年度 推薦入学合格状況(専門学科)

高校	学科	募集定員			志願者数	受検者数	合格者数	R3 倍率	R2 倍率	備考
		定員	推薦 (%)	推薦 定員						
農 業	農業	40	50	20	27	27	20	1.35	1.55	
	園芸	40	50	20	22	22	20	1.10	1.85	
	動物科学	40	50	20	65	65	20	3.25	2.70	
	食品科学	40	50	20	24	24	20	1.20	1.20	
	農業環境工学	40	50	20	28	28	20	1.40	1.00	
	造園	40	50	20	25	25	20	1.25	1.65	
播 磨 農 業	生物工学	40	50	20	29	29	20	1.45	1.30	
	農業経営	40	50	20	14	14	14	1.00	1.20	
	園芸	40	50	20	23	23	20	1.15	1.00	
東 播 工 業	畜産	40	50	20	36	36	20	1.80	1.70	
	機械	80	50	40	30	30	30	1.00	1.55	
	電気	80	50	40	34	34	34	1.00	1.00	
	建築	40	50	20	26	26	20	1.30	1.05	
西 脇 工 業	土木	40	50	20	19	19	19	1.00	1.30	
	機械	80	50	40	39	39	39	1.00	1.15	
	電気	40	50	20	22	22	20	1.10	1.05	
	ロボット工学	40	50	20	15	15	15	1.00	1.10	
小 野 工 業	総合技術	40	50	20	26	25	20	1.25	1.50	
	機械工学	80	50	40	43	43	40	1.08	—	新設
	電子	40	50	20	13	13	13	1.00	1.00	
市 明 石 商 業	生活創造	40	50	20	28	28	20	1.40	1.65	
	商業	240	50	120	137	137	120	1.14	1.36	
姫 路 西 龍	国際会計	40	100	40	32	32	32	1.00	1.33	
	国際理学	40	100	40	65	65	40	1.63	1.45	
上 郡	総合自然科学	40	100	40	40	40	40	1.00	1.15	
	農業生産	40	50	20	22	22	20	1.10	1.15	
佐 用	地域環境	40	50	20	25	25	20	1.25	2.20	
	農業科学	40	50	20	16	16	16	1.00	1.65	
山 崎	家政	40	50	20	17	17	17	1.00	1.55	
	森と食	40	50	20	31	31	20	1.55	—	新設
飾 磨 工 業	国際文化	40	100	40	55	55	40	1.38	1.43	
	機械工学	80	50	40	27	27	27	1.00	1.08	
	電気情報工学	40	50	20	21	21	20	1.05	1.05	
姫 路 工 業	エネルギー環境工学	40	50	20	19	19	19	1.00	1.10	
	機械	80	50	40	40	40	40	1.00	1.20	
	電気	40	50	20	24	24	20	1.20	1.25	
	工業化学	40	50	20	33	33	20	1.65	1.00	
	デザイン	40	50	20	26	26	20	1.30	1.20	
	溶接	40	50	20	24	24	20	1.20	1.75	
相 生 産 業	電子機械	40	100	40	40	40	40	1.00	1.00	
	機械	80	50	40	41	41	40	1.03	1.78	
	電気	40	50	20	22	22	20	1.10	1.05	
龍 野 北	商業	80	50	40	46	46	40	1.15	1.63	
	電気情報システム	80	50	40	59	59	40	1.48	1.43	
	環境建設工学	40	50	20	25	25	20	1.25	2.05	
	総合デザイン	40	50	20	46	46	20	2.30	1.55	
	看護	40	100	40	45	45	40	1.13	1.50	
姫 路 商 業	総合福祉	40	100	40	38	38	38	1.00	1.20	
	商業	200	50	100	126	126	100	1.26	1.18	
豊 岡	情報科学	40	100	40	37	37	37	1.00	1.25	
	理数	40	100	40	36	36	36	1.00	1.00	
日 高	海洋科学	40	50	20	49	49	20	2.45	2.05	
	電機応用工学	40	50	20	13	13	13	1.00	1.00	
但 馬 農 業	環境建設工学	40	50	20	9	9	9	1.00	1.00	
	看護	40	100	40	41	41	40	1.03	1.40	
日 高	福祉	40	100	40	28	28	28	1.00	1.00	
	みのりと食	40	50	20	10	10	10	1.00	1.00	
日 高	総合畜産	40	50	20	3	3	3	1.00	1.00	
	専門学科 合計	6440	50	3980	4782	4777	3766	1.27	1.39	

・推薦入学による募集定員は、各学科の募集定員の50%以内又は全部としている。

### 令和3年度 推薦入学合格状況(国際文化系コース)

高校	コース	募集定員			志願者数	受検者数	合格者数	R3 倍率	R2 倍率	備考
		定員	推薦 (%)	推薦 定員						
神戸 鈴 蘭 台	国際文化系	40	100	40	40	40	40	1.00	1.00	
宝 塚 西	国際文化系	40	100	40	38	38	38	1.00	1.00	
市 伊 丹	国際文化系	40	100	40	47	47	40	1.18	1.25	
明 石 城 西	国際文化系	40	100	40	41	41	40	1.03	1.48	
姫 路 飾 西	国際文化系	40	100	40	45	45	40	1.13	1.00	
国際文化系コース5校 合計		200		200	211	211	198	1.07	1.17	

・推薦入学による募集定員は、コースの募集定員の全部としている。

### 令和3年度 推薦入学合格状況(自然科学系コース)

高校	コース	募集定員			志願者数	受検者数	合格者数	R3 倍率	R2 倍率	備考
		定員	推薦 (%)	推薦 定員						
津 名	自然科学系	40	100	40	40	40	40	1.00	1.00	
淡 路 三 原	自然科学系	40	100	40	36	36	36	1.00	1.00	
川 西 緑 台	自然科学系	40	100	40	49	49	40	1.23	1.18	
柏 原	自然科学系	40	100	40	45	44	40	1.10	1.50	
篠 山 鳳 鳴	自然科学系	40	100	40	31	31	31	1.00	1.00	
市 西 宮 東	自然科学系	40	100	40	77	77	40	1.93	1.90	
姫 路 飾 西	自然科学系	40	100	40	52	52	40	1.30	1.28	
相 生	自然科学系	40	100	40	41	41	40	1.03	1.05	
福 崎	自然科学系	40	100	40	27	27	27	1.00	1.00	
市 姫 路	自然科学系	40	100	40	49	49	40	1.23	1.85	
八 鹿	自然科学系	40	100	40	42	42	40	1.05	1.00	
自然科学系コース11校 合計		440		440	489	488	414	1.18	1.25	

・推薦入学による募集定員は、コースの募集定員の全部としている。

### 令和3年度 推薦入学合格状況(総合人間系コース)

高校	コース	募集定員			志願者数	受検者数	合格者数	R3 倍率	R2 倍率	備考
		定員	推薦 (%)	推薦 定員						
御 影	総合人間系	40	100	40	31	31	31	1.00	1.40	
尼 崎	総合人間系	40	100	40	37	37	37	1.00	1.23	
市 西 宮 東	総合人間系	40	100	40	54	54	40	1.35	1.80	
北 条	総合人間系	40	100	40	43	43	40	1.08	1.18	
総合人間系コース4校 合計		160		160	165	165	148	1.11	1.40	

・推薦入学による募集定員は、コースの募集定員の全部としている。

### 令和3年度 推薦入学合格状況(健康福祉系コース)

高校	コース	募集定員			志願者数	受検者数	合格者数	R3 倍率	R2 倍率	備考
		定員	推薦 (%)	推薦 定員						
市 飾 磨	健康福祉系	40	100	40	32	32	32	1.00	1.63	
健康福祉系コース1校 合計		40		40	32	32	32	1.00	1.63	

・推薦入学による募集定員は、コースの募集定員の全部としている。

### 令和3年度 推薦入学合格状況(普通科単位制)

高校	学科	募集定員			志願者数	受検者数	合格者数	R3 倍率	R2 倍率	備考
		定員	推薦 (%)	推薦 定員						
北 須 磨	普通	240	50	120	198	198	120	1.65	1.71	
芦 屋	普通	280	50	140	189	189	140	1.35	1.56	
市六甲アイランド*	普通	360	50	180	255	255	180	1.42	1.60	
尼 崎 稲 園	普通	280	50	140	268	267	140	1.91	2.11	
西 宮	普通	280	50	140	261	261	140	1.86	2.00	
三 田 祥 雲 館	普通	200	50	100	140	140	100	1.40	1.33	
加 古 川 北	普通	280	50	140	131	130	130	1.00	1.00	
姫 路 東	普通	280	50	140	206	206	140	1.47	1.44	
普通科単位制8校 合計		2200		1100	1648	1646	1090	1.51	1.60	

・推薦入学による募集定員は、各高等学校の募集定員の50%以内としている。

### 令和3年度 推薦入学合格状況(総合学科)

高校	学科	募集定員			志願者数	受検者数	合格者数	R3 倍率	R2 倍率	備考
		定員	推薦 (%)	推薦 定員						
神 戸 甲 北	総合	200	50	100	91	91	91	1.00	1.26	
須 磨 友 が 丘	総合	240	50	120	129	127	120	1.06	1.18	
淡 路	総合	120	50	60	69	69	60	1.15	1.05	
市 須 磨 翔 風	総合	280	50	140	194	194	140	1.39	1.44	
武 庫 荘 総 合	総合	280	50	140	214	214	140	1.53	1.52	
伊 丹 北	総合	240	50	120	159	159	120	1.33	1.35	
西 宮 今 津	総合	200	50	100	147	147	100	1.47	1.35	
有 馬	総合	200	50	100	101	101	100	1.01	1.06	
明 石 南	総合	280	50	140	177	177	140	1.26	1.44	
加 古 川 南	総合	200	50	100	133	133	100	1.33	1.78	
三 木 東	総合	200	50	100	120	120	100	1.20	1.56	
太 子	総合	200	50	100	132	132	100	1.32	1.29	
香 寺	総合	200	50	100	109	109	100	1.09	1.00	
豊 岡 総 合	総合	120	50	60	55	55	55	1.00	1.05	
和 田 山	総合	120	50	60	22	22	22	1.00	1.00	
総合学科15校 合計		3080		1540	1852	1850	1488	1.24	1.33	

・推薦入学による募集定員は、各高等学校の募集定員の50%以内としている。

### 令和3年度 連携型入学者選抜合格状況

高校	学科	募集定員			志願者数	受検者数	合格者数	R3 倍率	R2 倍率	備考
		定員	推薦 (%)	推薦 定員						
氷 上 西	普通	40	75	30	31	31	30	1.03	1.07	
千 種	普通	40	75	30	12	12	12	1.00	1.00	
連携型中高一貫教育校2校 合計		80		60	43	43	42	1.02	1.05	

・連携型入学者選抜による募集定員は、各高等学校の募集定員の75%としている。  
 ・連携型入学者選抜に志願できる者は、連携型中学校からの志願者とする。  
 (氷上西高等学校は丹波市立氷上中学校と青垣中学校、千種高等学校は宍粟市立千種中学校である。)

令和3年度 特色選抜合格状況

高校	学科	募集定員			志願者数	受検者数	合格者数	R3 倍率	R2 倍率	備考
		定員	選抜 (%)	選抜 定員						
東灘	普通	240	20	40	59	58	40	1.45	1.28	
夢野台	普通	240	10	24	46	46	24	1.92	1.46	
神戸北	普通	160	15	24	24	24	24	1.00	1.63	
長田	普通	320	15	40	68	68	40	1.70	2.88	
須磨東	普通	240	10	24	33	33	24	1.38	2.38	
星陵	普通	240	20	40	43	43	40	1.08	1.18	
舞子	普通	200	5	10	12	12	10	1.20	1.00	
伊川谷北	普通	240	15	36	41	41	36	1.14	1.75	
伊川谷	普通	200	15	30	49	49	30	1.63	1.80	
神戸高塚	普通	200	15	30	28	28	28	1.00	1.57	
洲本	普通	240	10	24	28	28	24	1.17	1.04	
尼崎小田	普通	200	20	40	35	35	35	1.00	1.33	
尼崎北	普通	280	15	40	88	88	40	2.20	1.98	
尼崎西	普通	200	15	30	56	56	30	1.87	1.08	
伊丹	普通	280	15	40	49	49	40	1.23	1.30	
伊丹西	普通	280	10	28	38	38	28	1.36	1.71	
川西明峰	普通	280	10	28	20	20	20	1.00	1.00	
川西北陵	普通	240	20	40	42	42	40	1.05	1.00	
猪名川	普通	160	15	24	24	24	24	1.00	1.00	
鳴尾	普通	240	20	40	53	53	40	1.33	1.25	
西宮北	普通	200	10	20	19	19	19	1.00	1.67	
西宮甲山	普通	160	15	24	17	17	17	1.00	1.00	
西宮南	普通	240	10	24	31	31	24	1.29	1.08	
宝塚	普通	240	10	24	25	25	24	1.04	2.00	
宝塚東	普通	240	10	24	29	29	24	1.21	1.43	
北摂三田	普通	200	20	40	36	36	36	1.00	1.28	
三田西陵	普通	200	20	40	57	57	40	1.43	1.23	
市尼崎	普通	240	15	36	77	77	36	2.14	2.69	
市尼崎双星	普通	200	15	30	33	33	30	1.10	1.50	
市西宮	普通	280	15	40	48	48	40	1.20	1.85	
明石	普通	280	15	40	46	46	40	1.15	1.15	
明石清水	普通	280	15	40	50	50	40	1.25	1.63	
明石西	普通	280	15	40	75	75	40	1.88	1.38	
加古川西	普通	280	15	40	37	36	36	1.00	1.25	
高砂	普通	200	20	40	46	46	40	1.15	1.60	
高砂南	普通	240	20	40	46	46	40	1.15	1.18	
松陽	普通	80	15	12	23	23	12	1.92	2.08	
東播磨	普通	240	20	40	57	57	40	1.43	1.63	
播磨南	普通	160	20	32	42	42	32	1.31	1.00	
西脇	普通	200	10	20	32	32	20	1.60	1.00	
三木北	普通	120	15	18	24	24	18	1.33	1.13	
吉川	普通	80	10	8	9	9	8	1.13	1.50	
多可	普通	160	15	24	28	27	24	1.13	1.00	
多可	普通	80	20	16	10	10	10	1.00	1.06	
姫路別所	普通	120	15	18	33	33	18	1.83	2.33	
姫路南	普通	200	15	30	38	38	30	1.27	1.90	
網干	普通	160	15	24	19	19	19	1.00	1.29	
家島	普通	40	50	20	23	22	20	1.10	1.00	
赤徳	普通	200	10	20	28	28	20	1.40	1.00	
神崎	普通	80	15	12	12	12	12	1.00	1.25	
夢前	普通	80	15	12	18	18	12	1.50	1.25	
伊和	普通	40	20	8	4	4	4	1.00	1.13	
上郡	普通	120	15	18	20	20	18	1.11	1.50	
山崎	普通	160	15	24	12	12	12	1.00	1.00	
出石	普通	80	15	12	11	11	11	1.00	1.00	
浜坂	普通	80	15	12	7	7	7	1.00	1.00	
村岡	普通	80	50	40	19	19	19	1.00	1.00	
生野	普通	80	50	40	27	27	27	1.00	1.00	
特色選抜58校 合計		11080		1634	2004	2000	1536	1.30	1.45	

・特色選抜による募集定員は、各高等学校の募集定員の20%（家島、村岡、生野は50%）以内（最大40人）としている。



令和3年度 学力検査合格等状況（全日制）

※充足率の空欄は100.0である。

高校	学科	定員	志願者数	受検者数	合格者数	R3 充足率	R2 充足率	備考
東灘	普通	200	168	167	200			
御影	普通	280	297	282	280			
神戸	普通	320	352	350	320			
夢野台	普通	216	218	209	216			
兵庫	普通	280	379	373	280			
神戸鈴蘭台	普通	200	262	259	200			
神戸北	普通	136	114	113	134	98.5		
長田	普通	280	363	361	280			
須磨東	普通	216	215	206	216			
星陵	普通	200	254	246	200			
舞子	普通	190	189	189	190			
伊川谷北	普通	204	185	183	204		86.1	
伊川谷	普通	170	189	186	170			
神戸高塚	普通	172	142	141	165	95.9		
洲本	普通	216	229	225	216			
津名	普通	120	104	104	109	90.8		
淡路三原	普通	160	155	155	160			
市葺合	普通	280	380	373	280			
北須磨	普通(単)	120	152	141	120			
芦屋	普通(単)	140	132	132	140			
市六甲アイランド	普通(単)	180	316	314	180			
神戸甲北	総合	109	94	94	109			
須磨友が丘	総合	120	110	110	120			
淡路	総合	60	61	60	60		96.7	
市須磨翔風	総合	140	170	169	140			
兵庫工業	建築	20	22	21	20			単
	都市環境工学	21	27	25	21			単
	デザイン	20	30	30	20			単
	総合理化学	20	24	24	20		93.3	単
	機械工学	40	43	42	40			単
	電気工学	20	24	24	20			単
	情報技術	20	39	39	20			単
洲本実業	機械 電気	工業	45	37	37	82.2		単
	地域商業	20	16	16	16	80.0		単
神戸商業	商業	100	114	114	100			単
市科学技術	機械工学	60	67	66	60			単
	電気情報工学	40	56	56	40			単
	都市工学	40	46	44	40			単
	科学工学	40	51	50	40			単
市神港橋	みらい商学	160	229	228	160			単
尼崎小田	普通	165	149	149	161	97.6		
尼崎	普通	240	223	223	240			
尼崎北	普通	240	248	247	240			
尼崎西	普通	170	221	220	170			
伊丹	普通	240	286	286	240			
伊丹西	普通	252	287	287	252			
川西緑台	普通	240	244	243	240			
川西明峰	普通	260	205	205	260			
川西北陵	普通	200	239	238	200			
猪名川	普通	136	129	129	136		87.8	
鳴尾	普通	200	231	230	200			
西宮北	普通	181	154	154	181			
西宮甲山	普通	143	85	84	114	79.7	92.9	
西宮南	普通	216	198	196	216			
宝塚	普通	216	158	158	189	87.5		

令和3年度 学力検査合格等状況（全日制）

※充足率の空欄は100.0である。

高校	学科	定員	志願者数	受検者数	合格者数	R3 充足率	R2 充足率	備考
宝塚東	普通	216	151	151	188	87.0		
宝塚北	普通	200	188	188	191	95.5		
宝塚西	普通	200	203	203	200		95.0	
北摂三田	普通	164	183	180	164			
三田西陵	普通	160	166	166	160			
柏原	普通	160	165	163	160			
篠山鳳鳴	普通	120	71	68	77	64.2	94.2	
市尼崎	普通	204	252	252	204			
市尼崎双星	普通	170	231	231	170			
市伊丹	普通	160	181	180	160			
市西宮	普通	240	249	244	240			
市西宮東	普通	200	270	268	200			
尼崎稲園	普通(単)	140	188	185	140			
西宮	普通(単)	140	201	200	140			
三田祥雲館	普通(単)	100	142	138	100			
武庫荘総合	総合	140	185	185	140			
伊丹北	総合	120	126	126	120			
西宮今津	総合	100	99	99	100			
有馬	総合	100	88	87	100			
有馬	人と自然	20	28	27	20			単
氷上	生産ビジネス	25	11	11	11	44.0	95.0	単
	食品ビジネス	20	12	12	12	60.0	80.0	単
	生活ビジネス	20	10	10	10	50.0	52.0	単
篠山東雲	地域農業	31	15	15	15	48.4	56.3	単
尼崎工業	機械	40	45	45	40			単
	電気	20	22	22	20			単
	電子	26	27	27	26			単
	建築	20	23	23	20			単
篠山産業	農と食	22	21	21	21	95.5	95.0	単
	機械工学	20	18	18	18	90.0	81.0	単
	電気建設工学	24	16	16	16	66.7		単
	総合ビジネス	20	19	19	19	95.0	75.0	単
市尼崎双星	ものづくり機械	20	15	15	15	75.0		単
	電気情報	20	12	12	12	60.0		単
	商業学	40	36	36	36	90.0		単
市伊丹	商業	20	9	9	9	45.0		単
氷上西	普通	10	10	10	10			単
明石	普通	240	250	249	240			
明石北	普通	280	324	315	280		97.1	
明石城西	普通	280	323	323	280		96.8	
明石清水	普通	240	243	243	240			
明石西	普通	240	259	259	240			
加古川東	普通	280	367	355	280			
加古川西	普通	244	219	217	244			
高砂	普通	160	175	175	160			
高砂南	普通	200	160	160	176	88.0	83.5	
松陽	普通	68	75	74	68			
東播磨	普通	200	198	195	200			
播磨南	普通	128	163	161	128			
西脇	普通	180	177	173	180			
三木	普通	200	151	149	180	90.0		
三木北	普通	102	87	87	88	86.3		
小野	普通	160	217	212	160			
吉川	普通	72	59	58	63	87.5	89.8	
社	普通	136	149	149	136			
多可	普通	70	52	52	54	77.1	93.8	

令和3年度 学力検査合格等状況（全日制）

※充足率の空欄は100.0である。

高校	学科	定員	志願者数	受検者数	合格者数	R3 充足率	R2 充足率	備考
北条	普通	80	63	63	71	88.8		
加古川北	普通(単)	150	102	100	107	71.3	91.8	
明石南	総合	140	178	178	140			
加古川南	総合	100	139	138	100			
三木東	総合	100	84	83	90	90.0		
松陽	商業	20	22	22	20			単
	生活文化	20	21	21	20			単
西脇	生活情報	20	13	13	13	65.0		単
小野	ビジネス探究	40	42	42	40			単
社	生活科学	20	16	16	16	80.0		単
農業	農業	20	27	27	20			単
	園芸	20	24	24	20			単
	動物科学	20	34	33	20			単
	食品科学	20	25	25	20		95.0	単
	農業環境工学	20	23	23	20			単
	造園	20	21	21	20			単
	生物工学	20	22	22	20			単
播磨農業	農業経営	26	21	21	21	80.8		単
	園芸	20	22	22	20			単
	畜産	20	19	19	19	95.0		単
東播工業	機械	50	50	50	50			単
	電気	46	47	47	46			単
	建築	20	19	19	19	95.0		単
	土木	21	21	21	21			単
西脇工業	機械	41	34	34	34	82.9	95.0	単
	電気	20	11	11	11	55.0	65.0	単
	ロボット工学	25	18	18	18	72.0		単
	総合技術	20	20	20	20		95.0	単
小野工業	機械工学	40	42	42	40		—	単 新設
	電子	27	22	22	22	81.5	—	単
	生活創造	20	19	19	19	95.0		単
市明石商業	商業	120	129	128	120			単
姫路別所	普通	102	137	135	102			
姫路西	普通	240	281	278	240			
姫路飾西	普通	120	148	146	120			
姫路南	普通	170	221	218	170		92.9	
網干	普通	141	128	128	141			
家島	普通	20	7	6	9	45.0	63.0	
相生	普通	160	173	173	160			
龍野	普通	240	235	234	240			
赤穂	普通	180	152	152	177	98.3	95.8	
福崎	普通	120	95	95	110	91.7		
神崎	普通	68	47	46	54	79.4		
夢前	普通	68	64	64	68		91.2	
伊和	普通	36	26	26	26	72.2	87.5	
上郡	普通	102	99	99	102			
佐用	普通	120	68	68	85	70.8		
山崎	普通	148	129	128	142	95.9	92.1	
市姫路	普通	200	211	208	200			
市琴丘	普通	200	253	253	200			
市飾磨	普通	200	196	196	200			
姫路東	普通(単)	140	178	171	140			
太子	総合	100	131	131	100			
香寺	総合	100	121	121	100		93.0	
上郡	農業生産	20	20	20	20			単
	地域環境	20	23	22	20			単

### 令和3年度 学力検査合格等状況（全日制）

※充足率の空欄は100.0である。

高校	学科	定員	志願者数	受検者数	合格者数	R3 充足率	R2 充足率	備考
佐用	農業科学	24	21	21	21	87.5		単
	家政	23	10	10	10	43.5		単
山崎	森と食	20	21	21	20		—	単 新設
飾磨工業	機械工学	53	36	36	36	67.9		単
	電気情報工学	20	20	20	20			単
	エネルギー環境工学	21	15	15	15	71.4		単
姫路工業	機械	40	30	30	30	75.0	92.5	単
	電気	20	11	11	11	55.0	85.0	単
	工業化学	20	20	20	20		81.8	単
	デザイン	20	22	22	20		85.0	単
	溶接	20	15	15	15	75.0	85.0	単
相生産業	機械	40	35	35	35	87.5		単
	電気	20	18	17	17	85.0		単
	商業	40	38	38	38	95.0		単
龍野北	電気情報システム	40	39	39	39	97.5		単
	環境建設工学	20	18	18	18	90.0		単
	総合デザイン	20	26	26	20			単
姫路商業	商業	100	108	108	100			単
千種	普通	28	26	26	26	92.9	96.2	単
豊岡	普通	160	160	160	160			
出石	普通	69	61	61	68	98.6	97.3	
浜坂	普通	73	51	51	51	69.9		
村岡	普通	61	22	22	22	36.1	57.4	
八鹿	普通	160	146	144	144	90.0	98.1	
生野	普通	53	21	21	21	39.6	63.2	
香住	普通	80	59	59	60	75.0	77.5	
豊岡総合	総合	65	74	74	65			
和田山	総合	98	71	71	72	73.5	78.8	
香住	海洋科学	20	18	18	18	90.0		単
豊岡総合	電機応用工学	27	21	21	21	77.8	71.0	単
	環境建設工学	31	26	26	26	83.9	90.3	単
但馬農業	みのりと食	30	26	26	26	86.7	94.1	単
	総合畜産	37	17	17	17	45.9	96.9	単
全日制 計		21320	22243	22036	20508	96.2	98.1	

- ・定員は推薦合格者・特色選抜合格者を除く募集定員である。
- ・充足率は、（合格者数÷定員）×100である。
- ・備考欄の「単」は各校単独で選抜を実施する学校を表す。空欄は全て複数志願選抜実施校である。

令和3年度 学力検査合格等状況（定時制再募集）

高校	学科	定員	一次合格者	再募集合格者	合格者合計	R3 充足率	R2 充足率	備考
神戸工業	機械	40	4	1	5	12.5	47.5	
	電気	40	8	3	11	27.5	7.5	
	建築	40	8	1	9	22.5	22.5	
	情報技術	40	17	2	19	47.5	35.0	
湊川	普通	80	38	6	44	55.0	67.5	
長田商業	商業	40	15	2	17	42.5	40.0	
市神戸工科	工業技術	120	39	3	42	35.0	47.5	
市摩耶兵庫	普通(昼)	40	40	—	40			
	普通(夜)	120	66	11	77	64.2	65.8	
市楠	普通	80	39	3	42	52.5	60.0	
神崎工業	機械	80	25	6	31	38.8	33.8	
	電気	40	11	2	13	32.5	22.5	
市琴ノ浦	普通	160	66	6	72	45.0	65.0	
有馬	普通	40	15	1	16	40.0	90.0	
錦城	普通	80	41	11	52	65.0	71.3	
農業	普通	80	69	4	73	91.3	93.8	
松陽	普通	80	37	6	43	53.8	62.5	
小野工業	機械	40	23	1	24	60.0	50.0	
姫路北	普通(単)	120	109	3	112	93.3	81.7	
相生産業	機械	40	5	1	6	15.0	67.5	
龍野北	商業	40	15	0	15	37.5	47.5	
赤穂	普通	40	9	0	9	22.5	65.0	
豊岡	普通	40	14	1	15	37.5	15.0	
洲本	普通	40	16	5	21	52.5	45.0	
定時制 計		1560	729	79	808	51.8	58.4	

充足率は（合格者合計÷定員）×100である。なお、空欄は定員を充足している。