

神高SSH通信

SSH通信とは?

本校は平成16年度から文部科学省よりSSHの指定を受け、さまざまな事業を展開しています。2期目の指定は昨年度終了し、今年新たに3期目の指定(5年間)を受けました。SSH通信ではそうした取り組みを紹介し、皆さんの活動を活性化するのが目的です。SSH事業に関するいろいろな記事を掲載しますので、是非読んでください。また、保護者の方にも読んでもらうようにしてください。さらに、本校HPにも随時この記事に掲載していきますので、そちらもどうぞ活用してください。

◎神戸高校 HP : <http://www.hyogo-c.ed.jp/~kobe-hs/>

そもそもSSHとは?

SSH (Super Science High school : スーパーサイエンスハイスクール) とは、文部科学省が先進的な理数教育等を行う高校等を指定し支援する事業で、その趣旨は「高等学校等における先進的な科学技術、理数系教育を通して、生徒の科学的能力及び技能並びに科学的思考力、判断力及び表現力を培い、もって、将来国際的に活躍し得る科学技術人材等の育成を図ることとする。」とされています。そして、指定された学校は国から多額の補助金を受けてその活動を展開します。



SSH指定校は全国で「201校」(平成25年度)あり、今年度は、兵庫県では本校を含めて「9校」(神戸高、尼崎小田高、三田祥雲館高、明石北高、六甲アイランド高、加古川東高、豊岡高、武庫川女子大附属高、龍野高)が指定を受けています。

ちなみに、文部科学省が指定をしていますが、文部科学省が所管する独立行政法人科学技術振興機構(JST)が、指定校に対し、研究開発を行う上で必要な経費等の支援をしています。

本校は、「8つの力」の育成を目指しています

本校では、SSH事業の対象である生徒の皆さんに、将来国際社会で活躍してもらいたいと期待しています。そして、そのために必要な力を「グローバル・スタンダード(8つの力)」と名付け、この育成のためにさまざまな事業を展開しています。

☆8つの力

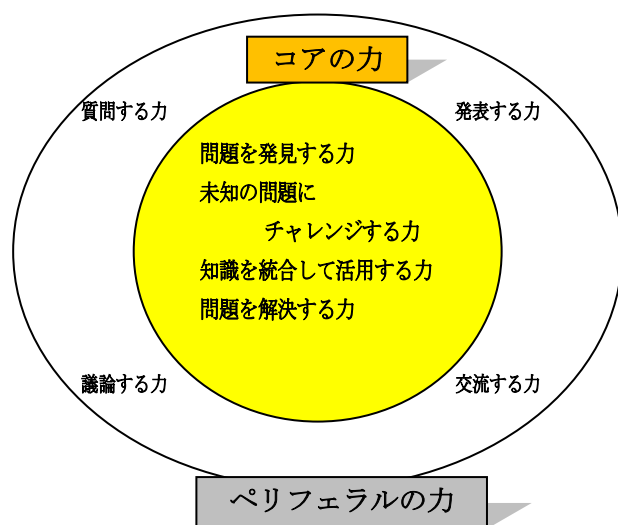
コアの力(4つ)

- ・問題を発見する力
- ・未知の問題にチャレンジする力
- ・知識を統合して活用する力
- ・問題を解決する力

ペリフェラル*の力(4つ)

*周辺領域のこと

- ・質問する力
- ・議論する力
- ・発表する力
- ・交流する力

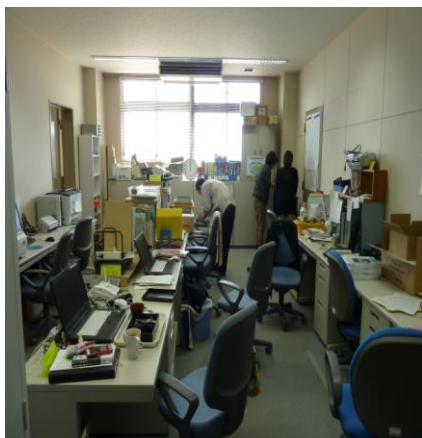


SSH事業の情報

こういったSSH事業の情報はこのSSH通信はもちろん、主に以下の場所で掲示・紹介されていますので是非これから注意して見てください。SSH事業関係の質問は総合理学部まで。

- 科学館 1F(課題研究等のポスターがあります)、2F(大学パンフレットなどがあります)
- 生徒昇降口 掲示板(SSH通信を貼りだします)
- 総合理学科職員室前 掲示板(SSH通信や、その他イベントなどのポスター等を掲載します)

総合理学科職員室ができました！



今年度から総合理学科の職員室が職員室の西（旧情報室B）にできました。

また、総合理学科職員室前掲示板にはSSH通信やSSH事業の事や科学系オリンピック、その他イベントなどのポスター等を掲載しま

す。こまめにチェックして、参加できる企画があれば是非、参加してみましょう！

●総合理学部職員紹介 教員6名、事務員2名

総合理学ライブラリー開設！



科学館2階理科講義室内に、講談社ブルーバックス100冊の科学館ライブラリーを設置しました。これらの本は、ブルーバックス創刊100周年を記念して講談社から寄贈を受けたものです。本の選定は、みなさんの役に立つようにと神戸高校の先生方にいただきました。昼休みや放課後に、興味湧いた本を自由に閲覧してください。また、課題研究などのテーマの周辺の学問的基本事項を学習するために利用するとよいでしょう。なお、貸し出しはしません。この部屋の中でのみ利用してください。借りたい人は、図書室で借りてください。同じ本があります。今後、教職員のみなさんや卒業生から寄贈を受けるなどして本を増やしていきたいと思っています。

国際科学技術コンテストとは？

国際科学技術コンテストは科学技術振興機構（JST）が支援している、全国の高校生以下対象のコンテストです。教科・科目に対応した5つの「科学オリンピック」と、自由な発想で個人やチームでも参加できる3つの「課題系コンテスト」があり、それぞれの国内大会の優秀者には、世界と競う国際大会への道が開かれています。

- 科学オリンピック
 - ・日本数学オリンピック
 - ・全国高校化学グランプリ
 - ・日本情報オリンピック
 - ・日本生物学オリンピック「生物チャレンジ」
 - ・全国物理コンテスト「物理チャレンジ」
- 課題系コンテスト
 - ・日本学生科学賞
 - ・ジャパン・サイエンス&エンジニアリング・チャレンジ（JSEC）
 - ・ロボカップジュニア日本大会

科学オリンピックへチャレンジしてみよう！

今回は、申し込みがすでに始まっている「物理チャレンジ」を紹介します。

★物理チャレンジ2013

★第9回全国物理コンテスト物理チャレンジ2013 (<http://www.jp-pho.jp/>)

①参加申込期間 4月1日（月）～5月6日（月） *参加費無料

②実験課題レポート提出メ切 6月10日（月）当日消印有効

*今年度の課題テーマは「身の回りの材料を使って温度計を作ってみよう」です！

③理論問題コンテスト・全国一斉 6月23日（日）13:30～（90分間）*本校にて実施！

*興味のある人は総合理学科、または物理の先生を訪ねてみましょう！