

仕 様 書

件名	コンクリート構造物の力学特性デジタル分析システム一式
品目及び数量	下記のとおり
納入場所	兵庫県立上郡高等学校 農業土木管理棟
納入期限	令和4年3月31日
その他	下記の条件を満たし、機器の運送・搬入、据付費用及びその他一切の費用を入札金額に含めること。

記

1 調達の背景及び目的

土木技術に欠かすことが出来ない要素の一つであるコンクリートの品質を管理するためには一定の頻度で試験を行う必要があり結果に正確性を求められる。

フレッシュコンクリートの性質はコンクリートの打ち込みや締め固めなどの作業性に影響を与え、それが硬化コンクリートの性質にも影響を及ぼすものとなる。

本試験機はセメントの凝結から圧縮強度までフレッシュコンクリートの配合による性状を知ることができ、コンクリートの品質を学ぼうとする人の為の教育や研究に使用する。このため地域の諸問題をテーマに実験が可能な試験機的能力を有することが必要である。

2 機器

(1) (株)マルイ パソコン式セメント自動凝結試験機(MIC-308-1-11) 1台

ア 専用ソフト及び同ソフトを稼働させるパソコンを付属させ、時間 - 貫入量グラフ作成、始発点・終結点の自動判定、凝結時間を自動計算できるようにすること。

(2) (株)マルイ 生コン単位水量計 W-Checker (MIC-138-1-02) 1台

ア データ収録・処理パソコンを付属させること

イ 操作演算ユニットは、サーマルプリンタを備えており測定結果をその場で印刷出来ること。

(3) (株)マルイ 全自動圧縮試験機(MIE-732-1-01型) 1台

ア モルタル圧縮曲げ兼用型加圧盤を付属させること。

イ 表示は下記の通りであること。

デジタル・アナログ（置針表示）、試験力・圧縮強度

タッチパネル：15 インチ、デジタル表示と黒板入力表示切替

カラーモニター24 インチ液晶パネル、目盛盤と黒板表示切替

バーグラフ（1/500 分解能）付

- ウ 試験力切替は 1000, 500, 200, 100, 50kN の 5 レンジでオートレンジ切替であること。
- エ 供試体によるプログラム(32 種類以上)の選択ができ予想強度による設定可能であること。
- オ 計測盤にはプリンターを搭載しており試験結果を打ち出すことが可能であること。
- カ 現地荷重検定を受けること。

(4) 定温乾燥炉 1 台

ア 庫内寸法：600×500×500Hmm以上をシステムに付属させること。

イ 温度がデジタル表示されること。

(5) ホストコンピュータ 1 台

OS：Windows10 64bit、

CPU：Core i5 以上、

メモリ：8GB 以上、

SSD または HDD：500GB 以上、

モニタ：19 インチ以上（ノート PC の場合は 13 インチ以上）、

MicrosoftOffice Home & Business 2019（デバイスライセンス）

ア 農業土木管理棟職員室に設置すること。

イ 各機器の試験データを収録できること。各データ(CSV)を各ソフトによって一元管理できること。

(6) 各機器付属コンピュータ 2 台（再掲）

標準で付属しているコンピュータ以外は次の条件を満たすものであること。

OS：Windows10 64bit、

CPU：Core i5 以上、

メモリ：8GB 以上、

SSD または HDD：500GB 以上、

モニタ：19 インチ以上（ノート PC の場合は 13 インチ以上）

3 設置条件等

(1) 農業土木管理棟の施工実習室に設置すること（別図）。

(2) 既存機器の撤去

ア 設置予定場所にある機器を撤去し、校内指定場所へ移動すること。

イ 撤去機器の基礎部分も撤去し、コンクリート等の廃棄物は受注者引取りとするこ

と。

ウ 基礎撤去部分の原状復帰の床工事を行うこと。

(3) 設置工事

ア 各装置の二次側電源工事を行うこと。配線は十分に保全され、装置の配置も含め人の移動等に支障がないよう適切な位置に設置すること。

イ 各装置は床への据え付けとし、状況に応じて作業性及び安定性を確保するための架台を設置すること。

(4) 有線ネットワーク配線工事等

ア ホストコンピュータと各試験機収録装置(パソコン)とを有線 LAN にて接続すること。

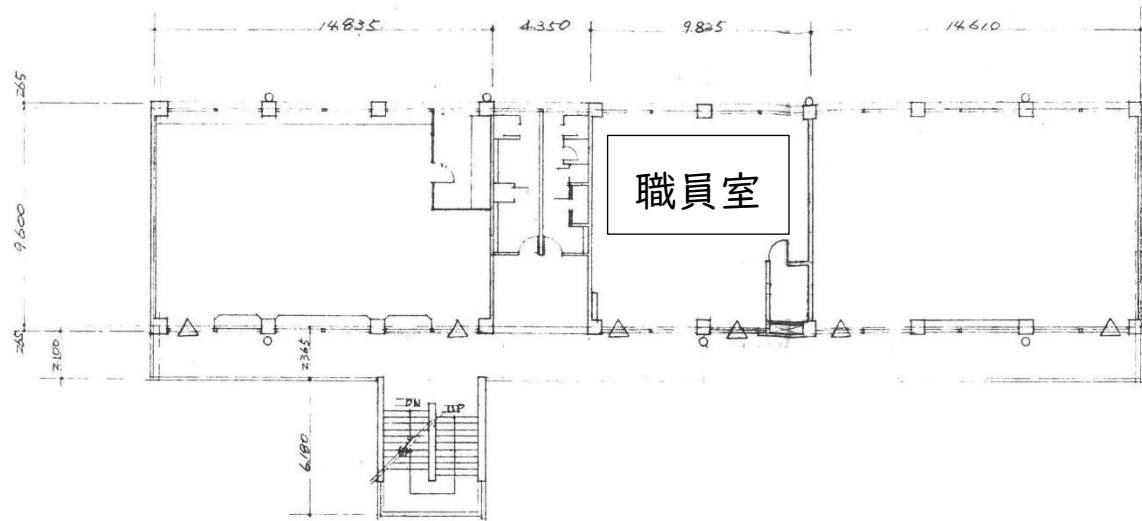
イ 施工実習室内、農業土木管理棟職員室及び室間の配線を行い、配管やモール等の必要な養生を行うこと。接続に必要な機器 (HUB等) は、配線工事に含むこと。

(5) 工事、搬入・据付および調整については、本校の業務に支障をきたさないよう、本校担当教員と協議の上で決めること。また据付後、装置が正常かつ安定に作動するように調整し、機器の取り扱い説明を行うこと。

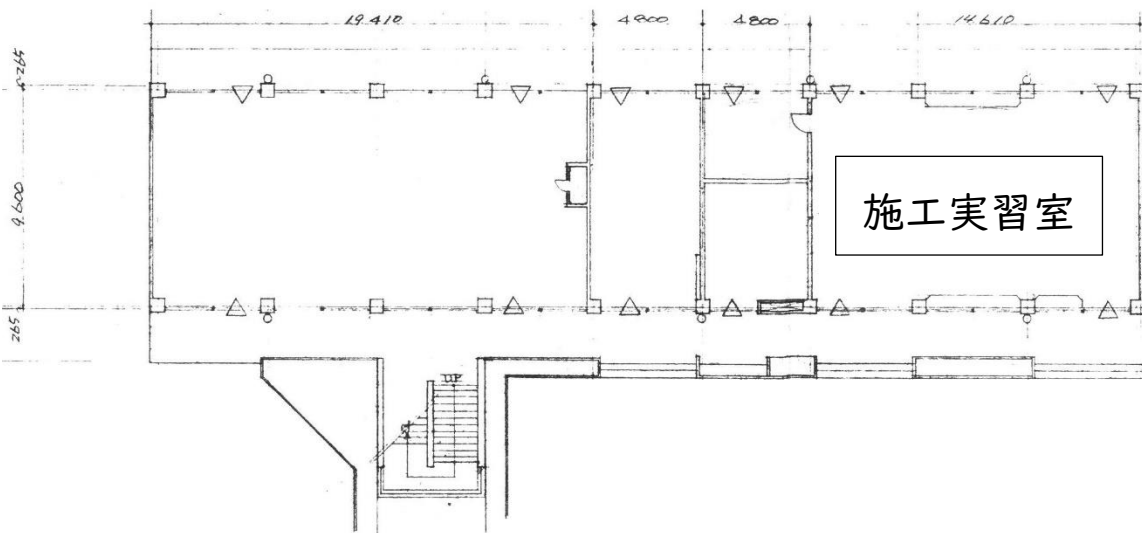
(6) 納入後 1 年以内に通常使用で故障もしくは不具合等が発生した場合は、無償で当該故障等の箇所について修理もしくは交換を行うこと。ただし、製造メーカーが別に定めた保証期間が 1 年以上に渡る場合には、それを適用するものとする。



兵庫県立上郡高等学校

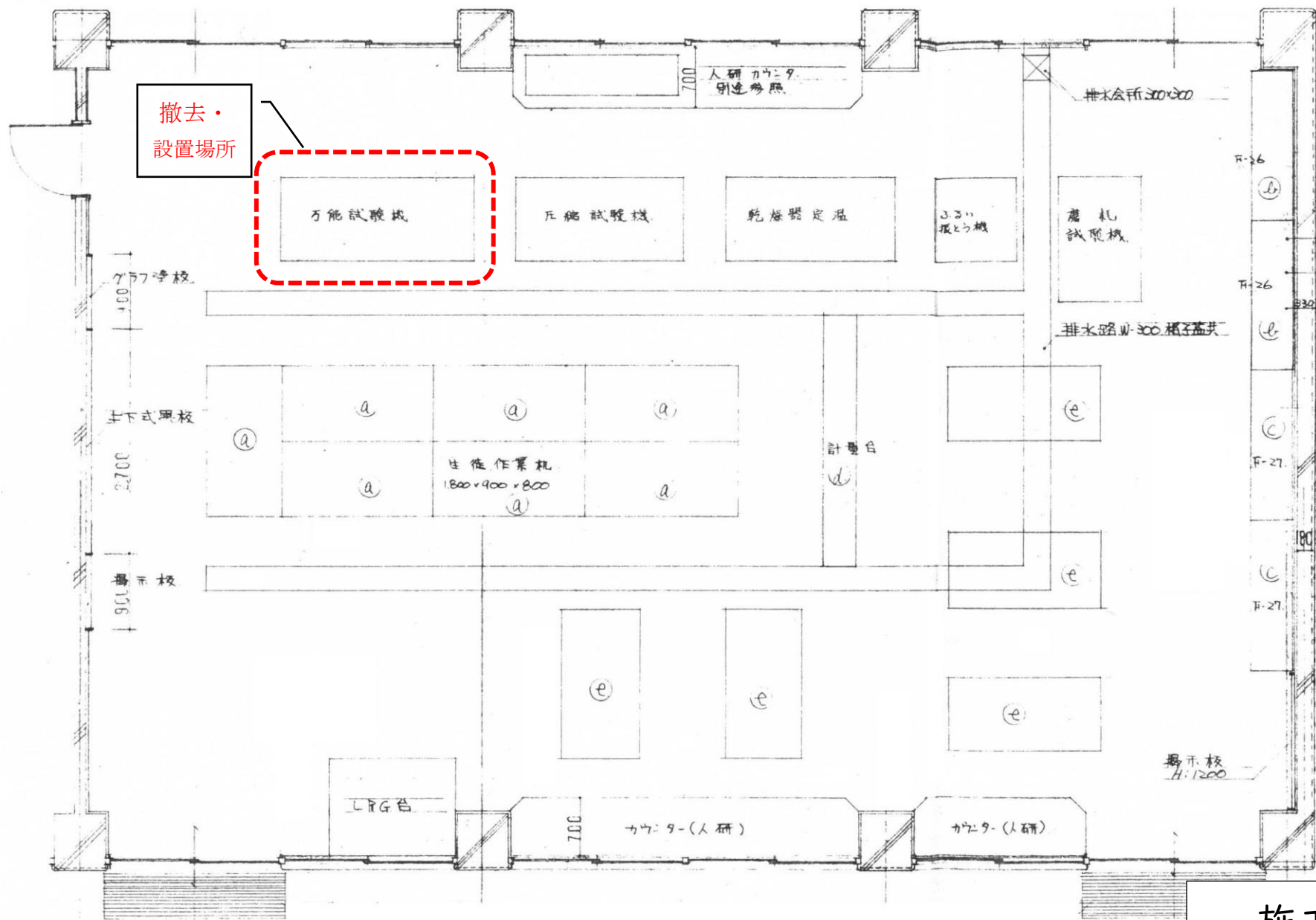


2 F



1 F

農業土木管理棟



施工実習室