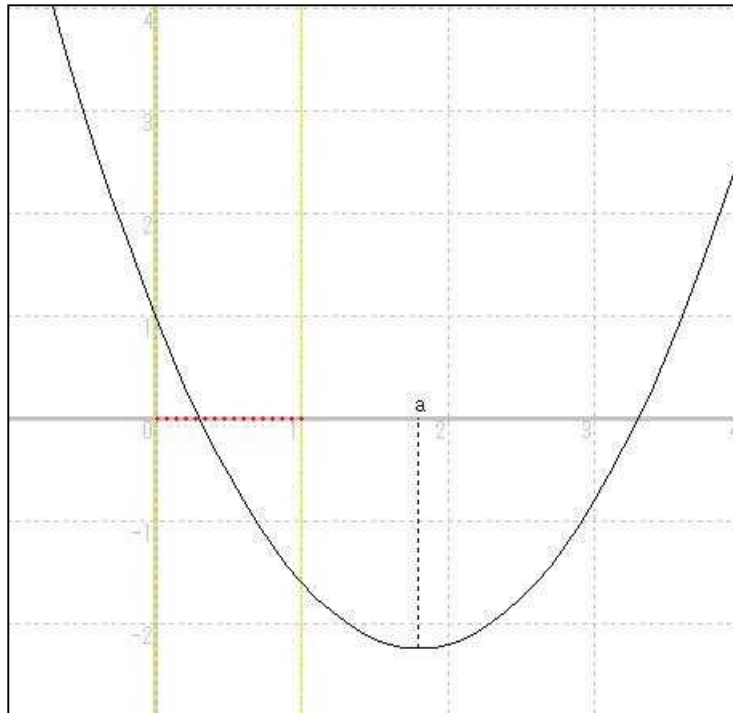


「T1p077MN06.bas」

1. ファイル名 : Jis Full BASIC
ユーザープログラム 「T1p077MN06.bas」
2. 対応分野 : 東京書籍 数学 p77 問題
6. $a > 1$ のとき, 2次関数 $y = x^2 - 2ax + 1$ ($0 \leq x \leq 1$) の最大値と最小値を求めよ。
3. 実行 : Jis Full BASIC 起動後, 「開く」 「実行」と操作すると
(1) 関数 $y = x^2 - 4x + 1$ のグラフと区間 $0 \leq x \leq 1$ (既定値: $a = 2$) が表示される。
4. 操作 :



- (1) [] [] キーで図の a を左右に移動させることができる。
 - (2) [Enter] キーで作業を終了し, グラフを表示する。
5. 目的 :
 - (1) 区間 $0 \leq x \leq 1$ に対して, 実際にグラフを移動させて, その最大・最小について, 視覚的に理解させる。
 - (2) (1)の考察の結果, a の値に関して場合分けをする力を養成する。
 6. 利用時期 :
 - (1) 問題6 (p77) 指導時
定数 a の値に応じて, 区間とグラフの関係を指導する。
 - (2) 指導後の追認作業として用いても良い。
 - (3) プログラムを自由に操作させることにより, 定数 a についての場合分けができるように指導する。