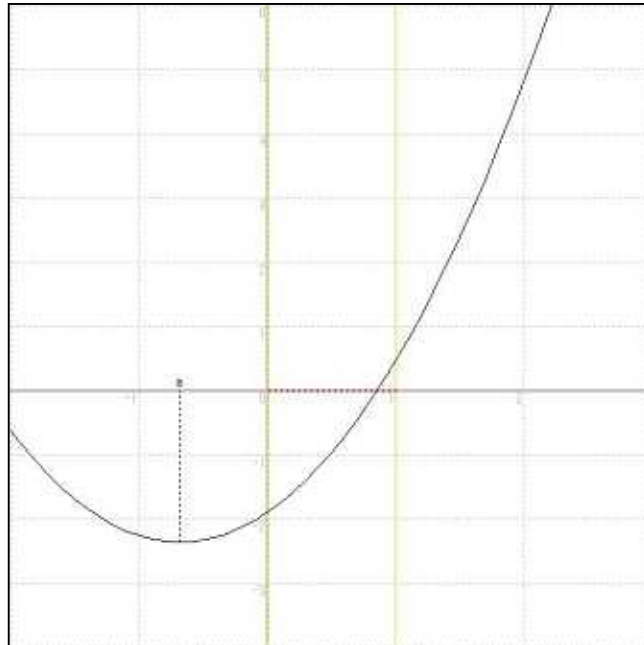


「S1p105ES08.bas」

1. ファイル名 : Jis Full BASIC
ユーザープログラム 「S1p105ES08.bas」
2. 対応分野 : 数研出版 数学 p105 演習問題B
 8. 関数 $y=(x-a)^2+2a-1$ ($0 \leq x \leq 1$) の最小値が0であるとき, 定数 a の値を求めよ。
3. 実行 : Jis Full BASIC 起動後, 「開く」 「実行」と操作すると
(1) $y=(x+1)^2-3$ (既定値: $a=-1$) のグラフが表示される。
4. 操作 :



- (1) [] []キーで図の a を左右に移動させることができる。
 - (2) [Enter]キーで作業を終了する。
5. 目的 :
 - (1) a の値に応じて, 関数 $y=(x-a)^2+2a-1$ のグラフと区間 $0 \leq x \leq 1$ の位置関係を視覚的に提示することができる。
 - (2) 区間 $0 \leq x \leq 1$ に対して, 実際にグラフを移動させて, その最大・最小について, 視覚的に理解させることができる。
 - (3) (1)(2)の考察の結果, a の値に関して場合分けをする力を養成する。
 6. 利用時期 :
 - (1) 演習問題8 (p 1 0 5) 指導時
定数 a の値に応じて, 区間とグラフの関係を指導する。
 - (2) 指導後の追認作業として用いても良い。
 - (3) プログラムを自由に操作させることにより, 定数 a に関する場合分けができるように指導する。