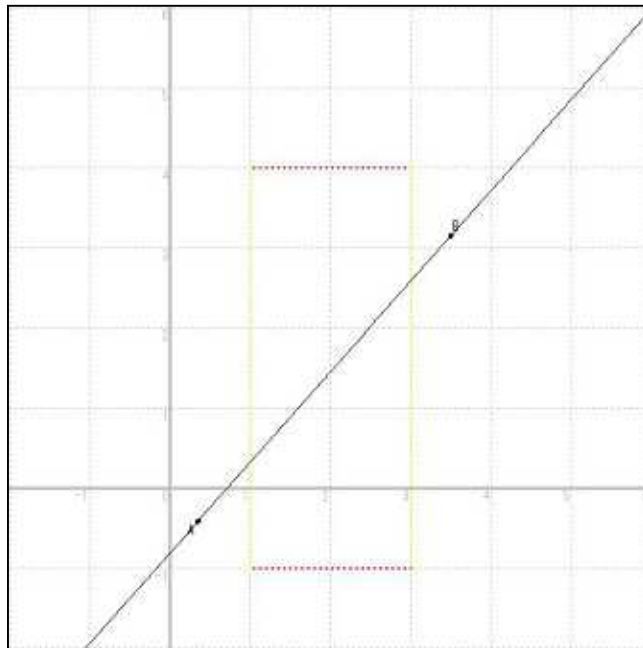


## 「S1p104ES01.bas」

1. ファイル名 : Jis Full BASIC  
ユーザープログラム 「S1p104ES01.bas」
2. 対応分野 : 数研出版 数学 p104 演習問題A
  1.  $a, b$  は定数で,  $a < 0$  とする。1次関数  $y = ax + b$  ( $1 \leq x \leq 3$ ) の値域が  $-1 \leq y \leq 4$  であるとき,  $a, b$  の値を求めよ。
3. 実行 : Jis Full BASIC 起動後, 「開く」 「実行」と操作すると  
(1) 定義域が赤線「 $y = -1, y = 4$  ( $1 \leq x \leq 3$ )」, 値域が黄線「 $x = 1, x = 3$  ( $-1 \leq y \leq 4$ )」で表序される。
4. 操作 :



- (1) 2点A, Bを移動させることができる。  
[A],[B]キーで, 点を指定する。指定された点は緑色で表示される。  
[ ][ ][ ][ ]キーで, その点を移動する。
  - (2) [Enter]キーで作業を終了する。
5. 目的 :
    - (1) 定義域において, 値域をカバーするような直線の位置関係を視覚的に理解させる。
    - (2) おおよそに2点A, Bをとってにおいて, 矢印キーで厳密に移動させる。
    - (3) (1)(2)の後, 直線の方程式を計算により求める。
  6. 利用時期 :
    - (1) 演習問題1 ( p 1 0 4 ) 指導時  
定義域と値域の関係を指導する。
    - (2) 指導後の追認作業として用いても良い。