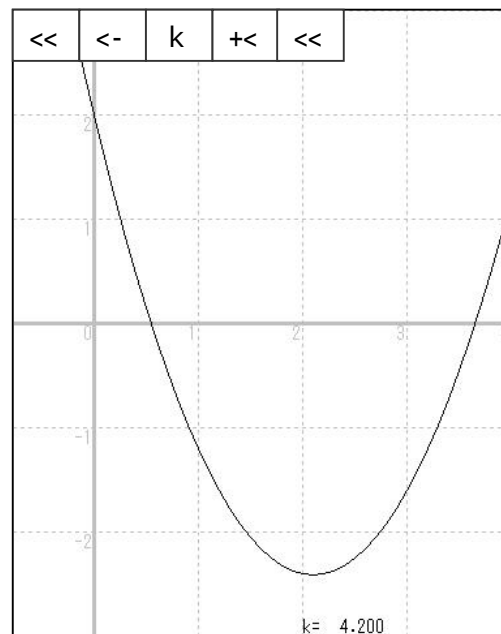


「J1p100RD5.bas」

1. ファイル名 : Jis Full BASIC
ユーザープログラム 「J1p100RD5.bas」
2. 対応分野 : 実教出版 数学 p100 すべての実数について成り立つ2次不等式
例題5 すべての実数 x に対して、 $x^2 - kx + 2 > 0$ となるとき、定数 k の値の範囲を定めよ。
3. 実行 : Jis Full BASIC 起動後、「開く」「実行」と操作すると
(1) $y = x^2 - x + 2$ (既定値: $k=1$) のグラフが表示される。
4. 操作 :



- (1) 画面上のボタンをマウスでクリックする。
 - (2) k の値は、 で増減させ (± 0.1), で微増、微減させる (± 0.02) ことができる。
 - (3) で終了する。
5. 目的 :
 - (1) 定数 k の値に応じて、2次関数 $y = x^2 - kx + 2$ のグラフを提示する。
 - (2) グラフと x 軸の関係を視覚的に理解させる。
 6. 利用時期 :
 - (1) 例題5, 練習16 (p100) 指導時
定数 k の値に応じて、グラフと x 軸の関係を指導する。
 - (2) 指導後の追認作業として用いても良い。
 - (3) 練習16 すべての実数 x に対して、 $x^2 + (k-1)x + k + 2 > 0$ となるとき、定数 k の値の範囲を求めよ。 (「J1p100RS16.bas」)
 - (4) チェック問題6 (p102)「J1p102MN6.bas」が用意してある。