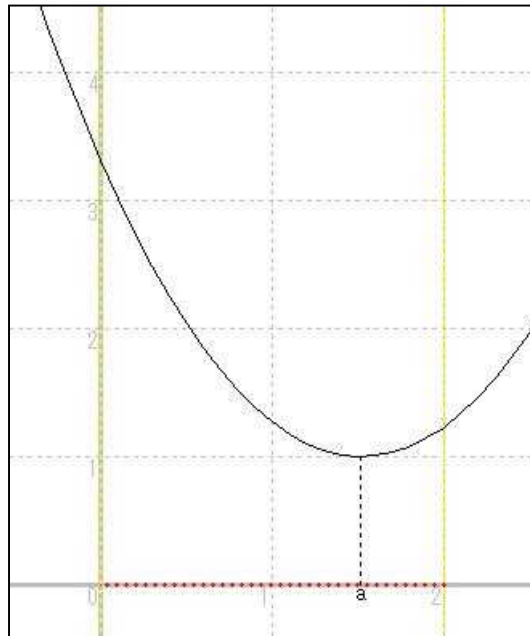


## 「J1p082RD8.bas」

1. ファイル名 : Jis Full BASIC  
ユーザープログラム 「J1p082RD8.bas」
2. 対応分野 : 実教出版 数学 p82 グラフ(軸の位置)が変化する場合の最大・最小  
例題8 関数  $y = (x-a)^2 + 1$  ( $0 \leq x \leq 2$ ) の最小値を求めよ。(練習25)
3. 実行 : Jis Full BASIC 起動後, 「開く」 「実行」と操作すると  
(1) 関数  $y = (x-1)^2 + 1$  のグラフと区間  $0 \leq x \leq 2$  (既定値:  $a=1$ ) が表示される。
4. 操作 :



- (1) [ ] [ ] キーで図の  $a$  を左右に移動させることができる。
  - (2) [Enter] キーで作業を終了し, グラフを表示する。
5. 目的 :
    - (1) 区間  $0 \leq x \leq 2$  に対して, 実際にグラフを移動させて, その最大・最小について, 視覚的に理解させる。
    - (2) (1)の考察の結果,  $a$  の値に関して場合分けをする力を養成する。
6. 利用時期 :
    - (1) 例題8, 練習25, 26 (p81) 指導時  
定数  $a$  の値に応じて, 区間とグラフの関係を指導する。
    - (2) 指導後の追認作業として用いても良い。
    - (3) プログラムを自由に操作させることにより, 定数  $a$  についての場合分けができるように指導する。
    - (4) 練習26 「J1p082RS26.bas」が用意されている。