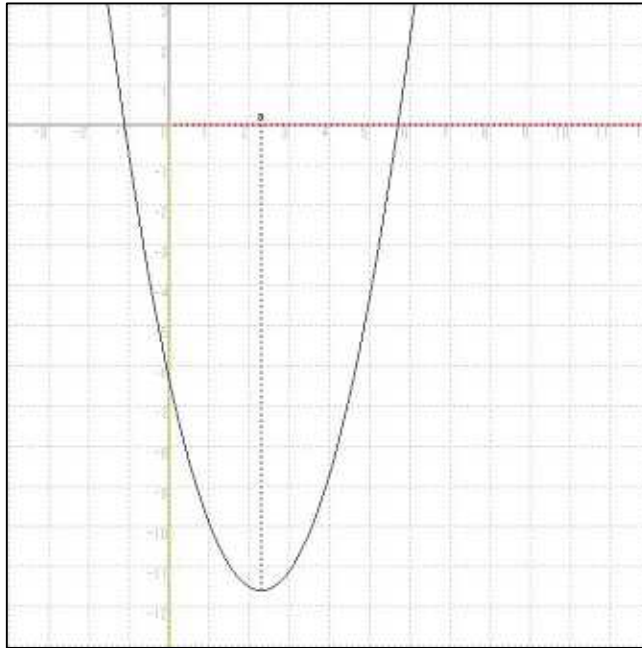


「D1p105MN06.bas」

1. ファイル名 : Jis Full BASIC
ユーザープログラム 「D1p105MN06.bas」
2. 対応分野 : 第一学習社 数学 p105 章末問題A
6. 2次関数 $y = x^2 - 4ax + 2a^2 + 5a + 3$ のグラフの頂点が第1象限にあるような定数 a の値の範囲を求めよ。
3. 実行 : Jis Full BASIC 起動後, 「開く」 「実行」と操作すると
(1) $y = x^2 + 4x$ (既定値: $a = -1$) のグラフが表示される。
4. 操作 :



- (1) 画面上のボタンをマウスでクリックする。
 - (2) a の値は, で増減させ (± 0.1), で微増, 微減させる (± 0.02) ことができる。
 - (3) で終了し, 頂点の軌跡が表示される。
5. 目的 :
 - (1) グラフを自由に移動させることにより, 頂点が第1象限にある条件を視覚的に理解させる。
 - (2) さらに, 他の象限にある条件などに, 発展させることができる。
 - (3) 頂点の描くグラフ (軌跡) などに, 発展させることができる。
 6. 利用時期 :
 - (1) 章末問題A 6 (p105) 指導時
定数 a の値に応じて, グラフの頂点の位置を指導する。
 - (2) 指導後の追認作業として用いても良い。