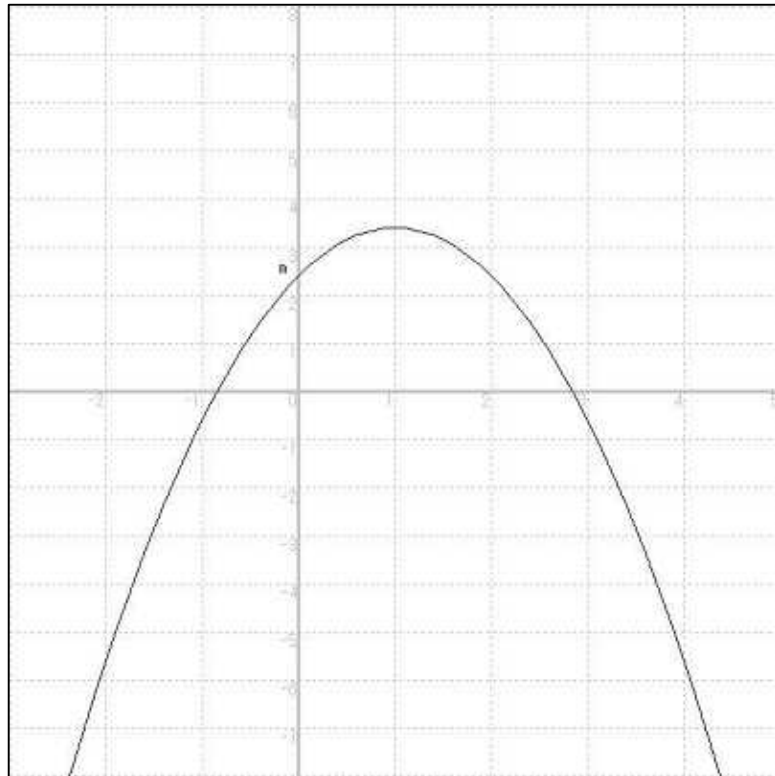


## 「D1p090RD07.bas」

1. ファイル名 : Jis Full BASIC  
ユーザープログラム 「D1p090RD07.bas」
2. 対応分野 : 第一学習社 数学 p90  $x$  軸と共有点をもつための条件  
例題7 二次関数  $y = 2x^2 + 4x + k$  のグラフが,  $x$  軸の共有点をもつような定数  $k$  の値の範囲を求めよ。
3. 実行 : Jis Full BASIC 起動後, 「開く」 「実行」と操作すると  
(1)  $k = -1$  (既定値) の場合の関数  $y = 2x^2 + 4x + k$  のグラフが表示される。
4. 操作 :



- (1) [ ] [ ]キーで図の  $m$  を上下に移動させることができる。
  - (2) [Enter] キーで作業を終了する。
5. 目的 :
    - (1)  $k$  の値に応じて, グラフを上下させ,  $x$  軸の関係を理解させる。この例題では, 軸が固定していることなども, 理解させる。
  6. 利用時期 :
    - (1) 例題7 (p90) 指導時  
定数  $k$  を変化させること, すなわち, グラフの上下と関数の値の最大の関係を指導する。
    - (2) 指導後の追認作業として用いても良い。
    - (3) 問32, 33 (p90), 節末問題17 (p103) を既定値とするプログラムが用意されている。