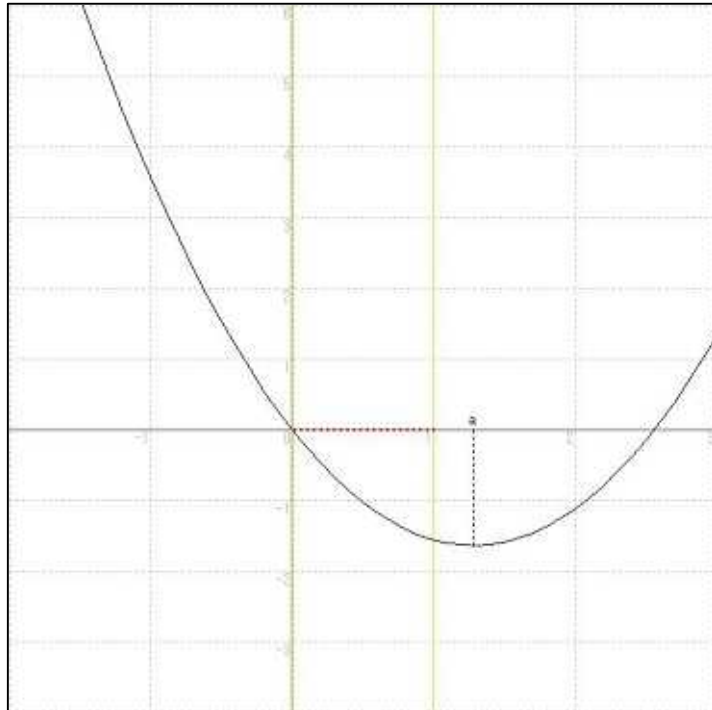


「D1p083Tankyu_RD4.bas」

1. ファイル名 : Jis Full BASIC
ユーザープログラム 「D1p083Tankyu_RD4.bas」
2. 対応分野 : 第一学習社 数学 p83 軸が文字を含む場合の最小値
探究例題4 関数 $y = x^2 - 2ax + 1$ ($0 \leq x \leq 2$) の最大値と最小値を求めよ。(問25, 26)
3. 実行 : Jis Full BASIC 起動後, 「開く」 「実行」と操作すると
(1) $a = 1.2$ (既定値) の場合の関数 $y = x^2 - 2ax + 1$ のグラフが表示される。
4. 操作 :



- (1) [] []キーで図の a を左右に移動させることができる。
 - (2) [Enter]キーで作業を終了し, グラフを表示する。
5. 目的 :
 - (1) 区間 $0 \leq x \leq 2$ に対して, 実際にグラフを移動させて, その最大・最小について, 視覚的に理解させる。
 - (2) (1)の考察の結果, a の値に関して場合分けをする力を養成する。
 6. 利用時期 :
 - (1) 探究例題4, 問25, 26 (p83) 指導時に, 定数 a の値に応じて, 区間とグラフの関係を指導する。
 - (2) 指導後の追認作業として用いても良い。
 - (3) プログラムを自由に操作させることにより, 定数 a についての場合分けができるように指導する。
 - (4) 節末問題15 (p87) を既定値とするプログラムが用意されている。