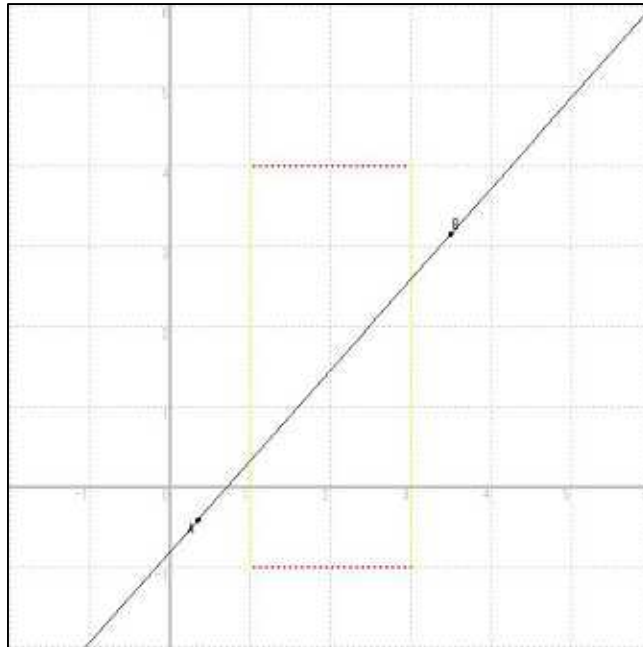


「D1p077MN02.bas」

1. ファイル名 : Jis Full BASIC
ユーザープログラム 「D1p077MN02.bas」
2. 対応分野 : 第一学習社 数学 p77 節末問題
2. 1次関数 $y=ax+b$ ($-2 \leq x \leq 4$) の値域が, $-1 \leq y \leq 2$ であるとき,
定数 a , b の値を求めよ。
3. 実行 : Jis Full BASIC 起動後, 「開く」 「実行」と操作すると
(1) 定義域が赤線「 $y=-1$, $y=2$ ($-2 \leq x \leq 4$)」, 値域が黄線「 $x=-2$, $x=4$ ($-1 \leq y \leq 2$)」
で表示される。
4. 操作 :



- (1) 2点A, Bを移動させることができる。
[A],[B]キーで, 点を指定する。指定された点は緑色で表示される。
[][][][]キーで, その点を移動する。
 - (2) [Enter]キーで作業を終了する。
5. 目的 :
 - (1) 定義域において, 値域をカバーするような直線の位置関係を視覚的に理解させる。
 - (2) おおよそに2点A, Bをとってにおいて, 矢印キーで厳密に移動させる。
 - (3) (1)(2)の後, 直線の方程式を計算により求める。
 6. 利用時期 :
 - (1) 節末問題2 (p 7 7) 指導時
定義域と値域の関係を指導する。
 - (2) 指導後の追認作業として用いても良い。