

# 兵庫県立 北摂三田高等学校

## 2020 スクールガイド

勉学

自律

敬愛



学を究め

己を修め

ともに手を取り

明日をつくらん

Master each field

Lead a virtuous life

Strive together for

a greater tomorrow

# 北摂三田で輝く未来の実現を



## 北摂三田の3つのポイント



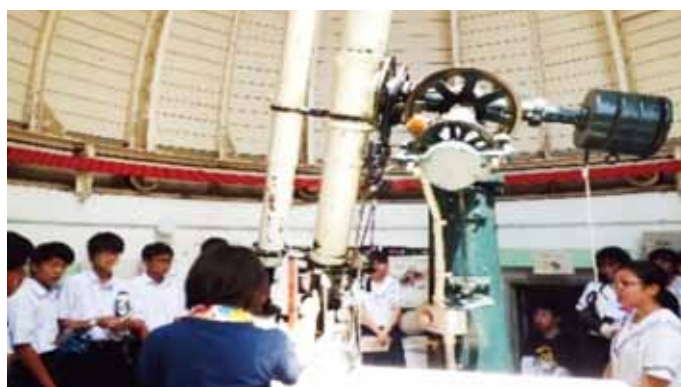
### 将来の夢は、“魔法使い”！

「一体なんのために、今勉強しているの？」

「将来この勉強が何の役に立つの？」

そう思っている人は、いませんか。

今、社会は飛躍的に進化を遂げていて、過去には考えられないような機械が発明されていたり、信じられないくらい海外が近くなっていたりします。現代の多くの人が使用しているスマートフォンも、一昔前だと魔法のような機械です。そして、その魔法を成功させるために、きっと多くの人が“勉強”をしてきました。



京都大学大学院理学研究科附属天文台にて

北摂三田高等学校では、「**確かな学力を育てる**」ことを大切にします。本校の特色である“**65分授業**”“**2学期制**”は、授業一つ一つにゆとりをもたすことで内容の定着を図っています。1日に5コマの授業は、午前3コマ午後2コマと集中力を切らすことなく学校生活を送ることが出来ます。また、帰宅してからは予習・復習の時間を1つの教科に対して多くかけることができます。進路について考える**講演会**や、夏休みの**大学訪問**など、1・2年生の時から将来について考える**チャンス**が多くあることも本校の魅力です。

あなたも北摂三田高等学校で、将来の“魔法使い”を目指してみませんか。

# 目指せ、世界に羽ばたく北三生！



北摂三田高等学校は、過去に文部科学省から“**SGHアソシエイト**”（スーパーグローバルハイスクールアソシエイト）に指定されたことをきっかけとして、現在も国際交流に力を入れています。

世界が身近になった今、国際的な視野を持ち様々なことにチャレンジしていくことが大切です。このための取り組みを、本校では“**HGLC**”（Hokusan Global Leadership Challenge）と呼んでいます。そのひとつとして、オーストラリアの姉妹校と提携し、長期滞在型の**留学生交換**や、夏休みに**短期海外研修**などを実施しています。

また、本校には“**人間科学類型**”クラスがあります。「人間科学」の授業を通して、課題発見力や課題解決のための論理的思考を養い、将来リーダーとして貢献できる人材の育成を目指しています。



# 欲張っちゃって何が悪い！



## 「部活も勉強も頑張りたい！」

そんな君の応援をできるのが、この北摂三田高等学校です。

本校では**9割**近くの生徒が部活に入部し、毎日部活に励んでいます。部活も勉強も頑張ることは、本校では特別なことではなく、**当たり前**のことです。部活に限らず、習い事や生徒会など様々な分野を両方努力している生徒はたくさんいます。

欲張ったっていいじゃない。君の頑張りを、本校は全力で**サポート**します。

陸上部・邦楽部  
放送部・水泳部  
(令和元年度 全国大会出場)



## 在校生の「ここが **Hokusan Point!**」

### 小笠原 実咲さん

2年  
女子バスケットボール部



神戸市立北神戸中学校出身

何事にも全力で取り組める環境が整っているのが北三のいいところです！

毎日の授業や部活動、様々な行事にも一生懸命取り組み、お互いを高め合えるような素敵な友達や仲間に出会える高校だと思います。

### 藤原 陸くん

3年  
生物野外活動部



丹波篠山市立篠山中学校出身

北三は勉強や部活動など、生徒一人一人が輝ける環境があり、自分も頑張ろうと思える良い雰囲気がある学校です。また、学校生活や行事では、北三だから経験できることがいくつもあり、有意義な高校生活を送ることができます。

### 東山 明鈴さん

3年  
生徒会長



三田市立八景中学校出身

北三は、先輩や後輩との仲がとても良く、互いに助け合う温かい雰囲気が魅力です。また、先生は授業を分かりやすくする工夫をしてくださり、補習や質問会などを何度も開いてくださるような熱心な先生方ばかりです。

# 令和2年度(33,34,35 回生) 実施教育課程

文系科目 理系科目 共通科目 選択科目

**第1学年** 1年生では、必修科目を集中的に学習し、基礎・基本を身につけます。

一般入学生	単位数	4	2	3	2	2	1	3	1	2	3	2	2	2	1	1
	科目	国語総合	現代社会	数学Ⅰ	数学A	物理基礎	化学基礎	体育	保健	音楽Ⅰ 美術Ⅰ 書道Ⅰ	コミュニケーション 英語Ⅰ	英語表現Ⅰ	家庭基礎	社会と情報	模索	LHR
人間科学類型	単位数	4	2	3	2	2	1	3	1	2	3	2	2	2	2	1
	科目	国語総合	現代社会	数学Ⅰ	数学A	物理基礎	化学基礎	体育	保健	音楽Ⅰ 美術Ⅰ 書道Ⅰ	コミュニケーション 英語Ⅰ	英語表現Ⅰ	家庭基礎	社会と情報	人間科学基礎	LHR

注)人間科学類型の人間科学基礎は、夏季休業中の京都大学での実習とその他の特別授業を1単位として加えて2単位を認定。

**第2学年** 2年生では、進路・適性・興味・関心に応じて文系・理系に分かれて学習します。

〈文系〉

一般入学生	単位数	2	3	2	4	2	3	2	1	2	2	1	3	2	2	1
	科目	現代文B	古典B	世界史A 日本史A 地理A	世界史B 日本史B 地理B	倫理	数学Ⅱ	数学B	化学基礎	生物基礎	体育	保健	コミュニケーション 英語Ⅱ	英語表現Ⅱ	前期:探索 後期:思索	LHR
人間科学類型	単位数	2	3	2	4	2	3	2	1	2	2	1	3	2	2	1
	科目	現代文B	古典B	世界史A 日本史A 地理A	世界史B 日本史B 地理B	倫理	数学Ⅱ	数学B	化学基礎	生物基礎	体育	保健	コミュニケーション 英語Ⅱ	英語表現Ⅱ	前期:人間科学基礎 後期:人間科学ⅠA	LHR

注)地歴のA科目とB科目は、同じ名前ものを選択することはできない。地歴の選択には、世界史Aか世界史Bを必ず含むこと。

〈理系〉

一般入学生	単位数	2	2	2	2	3	2	2	2	2	2	1	3	2	2	1
	科目	現代文B	古典B	世界史A	地理B	数学Ⅱ	数学B	物理 前期:生物基礎 後期:生物	生物基礎	前期:化学基礎 後期:化学	体育	保健	コミュニケーション 英語Ⅱ	英語表現Ⅱ	前期:探索 後期:思索	LHR
人間科学類型	単位数	2	2	2	2	3	2	2	2	2	2	1	3	2	2	1
	科目	現代文B	古典B	世界史A	地理B	数学Ⅱ	数学B	物理 前期:生物基礎 後期:生物	生物基礎	前期:化学基礎 後期:化学	体育	保健	コミュニケーション 英語Ⅱ	英語表現Ⅱ	前期:人間科学基礎 後期:人間科学ⅠB	LHR

**第3学年** 〈文系〉3年生では、2年生の類型を継続して学習します。

選択群には多様な選択科目が設置され、進路希望に対応した効果的な学習ができます。

〈文系〉

一般入学生	単位数	2	3	3	3	2	2	2	3	2	2	2	2	2	1
	科目	現代文B	古典B	世界史B 日本史B 地理B	政治・経済	物質科学 物質科学 生命科学	生命科学 化学 生物	体育	コミュニケーション 英語Ⅲ	英語表現Ⅱ	選択群1 2 3 4 国語表現、精読古典、世界史研究、日本史研究、数学総合Ⅰ、数学総合Ⅱ、数学総合B、化学、生物、総合音楽、プラクティカル・イングリッシュ、子どもの発達と保育、フードデザイン	選択群2	選択群3	選択群4	LHR
人間科学類型	単位数	2	3	3	3	2	2	2	2	2	3	2	2	2	1
	科目	現代文B	古典B	世界史B 日本史B 地理B	政治・経済	数学総合Ⅰ	数学総合Ⅱ	物質科学	生命科学	体育	コミュニケーション 英語Ⅲ	英語表現Ⅱ	選択群 国語表現 精読古典 数学総合B プラクティカル・ イングリッシュ	人間科学ⅡA	LHR

注)地歴は、第2学年からの継続履修

〈理系〉

一般入学生	単位数	2	2	2	2	3	2	4	4	2	3	2	2	1
	科目	現代文B	古典B	地理B	数学Ⅲ 数学総合Ⅰ 数学総合Ⅱ	数学総合B	物理/生物	化学	体育	コミュニケーション 英語Ⅲ	英語表現Ⅱ	選択群 数学総合Ⅱ 物理科学 物質科学 生命科学	LHR	
人間科学類型	単位数	2	2	2	2	3	2	4	4	2	3	2	2	1
	科目	現代文B	古典B	地理B	数学Ⅲ 数学総合Ⅰ 数学総合Ⅱ	数学総合B	物理/生物	化学	体育	コミュニケーション 英語Ⅲ	英語表現Ⅱ	人間科学ⅡB	LHR	

※ 上記は、本年度の実施教育課程です。次年度以降は、変更になる場合があります。

# 北摂三田高校の一年（例年の場合）



4月 入学式  
オリエンテーション合宿



5月 定期考査①



6月 学校説明会  
北摂祭 文化の部



7月 定期考査②  
人間科学類型説明会  
課題研究発表会  
球技大会  
夏季補習（前期）



8月 短期海外研修  
キャリア研修  
夏季補習（後期）  
オープンハイスクール①



9月 北摂祭 体育の部



10月 芸術鑑賞会  
定期考査③  
遠足  
オープンハイスクール②



11月 創立記念日  
ハイマートフェスト



12月 定期考査④  
3年冬季補習



1月 3年冬季補習  
百人一首大会  
修学旅行



2月 福祉施設訪問  
人間科学類型入試  
定期考査⑤  
卒業式



3月 球技大会  
複数志願入試

# 進路状況

● 令和2年春の主な合格実績(過年度卒業生を含む)

京都大学 **3名** 大阪大学 **9名** 神戸大学 **9名**  
 国公立 **139名** 関関同立 **272名**

● 過去5年間の入試年度別合格状況(過年度卒業生を含む)



志(Ambition)

国立大学	R2	H31	H30	H29	H28
北海道教育大	1			1	1
室蘭工大	1	1			
小樽商大		1			
北海道大		2	2	1	
東北大	2				1
弘前大					1
秋田大		1			
新潟大	1				
筑波大	1		1	1	
千葉大					1
埼玉大					1
東海大		1			
東京農工大		1			
一橋大	1			1	
お茶の水女子大				1	1
電気通信大	1	1	1		
横浜国立大	1	1		2	2
金沢大	1	1			2
福井大	1	1		1	1
富山大	1		3		
信州大	2	2		2	
岐阜大					1
静岡大	1	1		3	1
名古屋大	1		1	1	
名古屋工大		1		1	
三重大	1	1	1	2	1
滋賀大	2	1			1
滋賀医大					1
京都大	3	5		3	2
京都教育大		1	2	1	
京都工芸繊維大	2	1	1	5	5
大阪大	9	13	15	11	12
大阪教育大	5	4	3	2	7
神戸大	9	13	16	14	7
兵庫教育大	2	2	5	2	3
奈良教育大		1			
奈良女子大	1	2	1	3	2
和歌山大	1		1	1	
鳥取大	2	5	3	1	5
島根大	1	5			
岡山大	7	9	3	6	7
広島大	7	2	1	5	4
山口大		2	1		1
鳴門教育大	1	1			1
徳島大	5	10	15	8	9
香川大	1	2	2		1
愛媛大	1			3	1
高知大	3		3	1	
九州大	1	3			1
九州工大	1			1	1
福岡教育大					1
佐賀大	1				
長崎大		1	1		1
大分大					1
熊本大			1		
鹿児島大		1		1	
合 計	82	101	84	87	89

公立大学	R2	H31	H30	H29	H28
釧路公立大	1	2			
国際教養大					1
高崎経大	2				
首都大東京			1		1
横浜市立大	2	1			
都留文科大	3	1			
金沢美術工芸大					1
富山県立大	1		1		
福井県立大	3	1	1		
長野大		1	1		
長岡造形大		1			
静岡文化芸大					1
愛知県立芸大	1				
京都市立芸大				3	
京都府立大	1			2	1
大阪府立大	10	7	9	6	11
大阪市立大	9	7	5	3	9
神戸市看護大	2		1	4	1
兵庫県立大	11	13	8	12	18
神戸市外大	1	3	1	1	2
奈良県立大			1	3	
公立鳥取環境大	1	1		1	
島根県立大	1		1		
岡山県立大	1			1	1
県立広島大	1	1			1
広島市立大					1
福山市立大	2				
山口東京理科大	1	1			
下関市立大	1				2
愛媛医療技術大	1				
高知県立大				4	
高知工大				1	
北九州市立大		1		2	
九州歯科大	1				
長崎県立大		1			1
合 計	57	41	29	43	52

私立大学	R2	H31	H30	H29	H28
青山学院大	1		1		1
慶応大	1		2	1	1
中央大	3	1	3	2	
東京農大				1	4
東京理大		2	1	1	2
東洋大	1			3	2
順天堂大	1		1	3	2
日本大				3	2
法政大			1	3	2
武蔵野美大		1	3	4	1
明治大	4	3	4	3	1
立教大				2	5
早稲田大	3		4	4	1
京都外国語大	2			2	4
京都産大	17	2	11	7	7
京都女子大	23	5	9	6	12
京都精華大	1			1	1
京都造形芸大				4	1
京都薬大	2	2		2	1
同志社大	32	31	42	69	52

私立大学	R2	H31	H30	H29	H28
同志社女子大	12	1	11	15	13
佛教大	5		2		10
立命館大	71	71	40	36	44
龍谷大	15	4	5	8	4
追手門学院大	4	1	1		
大阪医大	4			2	2
大阪音大		1		1	
大阪学院大					
大阪経大	12	3	1	1	2
大阪芸大	2				2
大阪工大	21	24	17	21	11
大阪産大	4	1	5		2
大阪歯科大					
大阪電気通信大		8		7	2
大阪薬大	4	1	5		2
関西西大	65	85	74	63	72
関西外大	7	7	4	6	3
近畿大	115	67	51	52	55
四天王寺大	5				
摂南大	10	12	4	2	8
梅花女子大	4				2
関西学院大	104	85	123	127	191
甲南大	63	39	45	38	65
甲南女子大	32	17	17	5	6
神戸学院大	47	20	11	14	15
神戸女学院大	16	14	22	16	15
神戸女子大	4	7	11	7	6
神戸薬大	6	2			3
神戸松蔭学院大	4	3	2	2	4
神戸親和女子大	9	5	9	16	11
神戸常盤大	1	1		2	2
園田学園女子大	1		2		2
宝塚大			1	2	
兵庫医療大	7	2	2	3	2
武庫川女子大	68	20	35	25	35
流通科学大				2	2
その他の他	46	29	39	33	29
合 計	859	587	735	744	888

その他の学校	R2	H31	H30	H29	H28
防衛大学校	1			1	
海上保安大学校				1	
海上保安学校					1
大阪医療附看専		1			
大阪南医療附看専		1			
関西労災看専	2	1			
宝塚市立看護専	2	1	1	4	
舞鶴医療センター看専			1	1	1
関西労災病院看専		3		1	1
神戸市中央病院看護専	1				
尼崎健康医療看護専	1				
西宮市医師会看護専	1				
丹波市立看専	1	2		2	
大阪IT会計専					
神戸電子専		1			
神戸製菓専	1				
トヨタ神戸自動車大学校	1				

# 部活動(部員数は令和元年度)

運動部 464名

剣道・硬式野球・柔道・水泳・ソフトテニス・ソフトボール・卓球・テニス・バスケットボール  
バレーボール・ラグビー・陸上競技・サッカー

文化部 156名

ESS・演劇・家庭科・華道・コーラス・書道・新聞・吹奏楽・生物野外活動・茶道・美術・文芸  
邦楽・放送・理化

## 最近の主な記録

陸上競技部	令和元年 8月	全国高等学校総合体育大会	女子走高跳	7位入賞
	平成30年 8月	全国高等学校総合体育大会	女子走高跳	3位入賞
邦楽部	令和元年 8月	全国高等学校総合文化祭	日本音楽部門	出場
	平成30年 8月	全国高等学校総合文化祭	日本音楽部門	出場
水泳部	令和元年 8月	全国高等学校総合体育大会	女子800M	出場
放送部	令和元年 7月	NHK杯全国放送コンテスト	創作ラジオドラマ部門	奨励賞



# ACCESS



Hokusan  
マスコット  
キャラクター



神鉄フラワータウン駅より

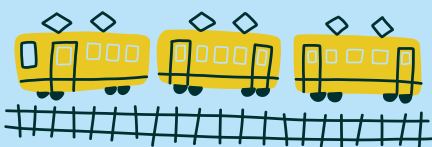
- 徒歩約 15 分
- 自転車約 8 分



JR/ 神鉄三田駅より

- 自転車約 20 分
- バスで約 15 分

神姫バス「富士が丘 6 丁目」行、  
「新三田駅」行



神鉄横山駅より

- 徒歩約 20 分
- 自転車約 10 分

## 兵庫県立北摂三田高等学校

〒669-1545 兵庫県三田市狭間が丘 1 丁目 1 番 1 TEL : (079)563-6711 FAX : (079)563-6712

詳しくは… <http://www.hyogo-c.ed.jp/~hokusetsusanda-hs/>

北摂三田高校

Q Click

### 今年度 入試情報

#### ○特色選抜入試 - 人間科学類型 -

入 試 日 : 令和 3 年 2 月 16 日 (火)

入 試 内 容 : 実技検査 (英語)、小論文、面接

募集定員 : 40 名 (予定)

#### ○一般入試

入 試 日 : 令和 3 年 3 月 12 日 (金)

入 試 内 容 : 学力検査

募集定員 : 200 名 (予定)



### オープンハイスクール 学校説明会など

本年度は9月以降に  
実施します。

日時は未定です。

本校HPに掲載します。

是非参加してください!