

# ウェルワークたんば

法人名	株式会社ネクステ		
所在地	兵庫県丹波市氷上町朝阪714番地		
電話	0795-78-9656	F A X	0795-78-9656
メールアドレス	<a href="mailto:wwt01@nexsta.jp">wwt01@nexsta.jp</a>		
ホームページ	<a href="http://nexsta.jp/wordpress/">nexsta.jp/wordpress/</a>		
開始年月	平成28年4月		
併設事業	就労定着支援事業 ライフアップたんば		



## 【1】事業所概要

サービス種別	就労移行支援 ・ 就労継続支援B型		
開所日	月曜日～金曜日(土・祝も開所あり)	開所時間	9:00～17:00
利用定員	就労移行支援:6名、就労継続支援B型:14名		
送迎の有無	有	送迎範囲	丹波市内(他市町は応相談)
工賃支給額等	令和4年度月額平均工賃 就労移行支援:約32,000円、就労継続支援B型:約35,000円		
昼食の有無	有	昼食実費額	230円/1食
体験利用	可		

## 【2】作業・活動内容

### ◆市内企業下請作業(施設内作業)

- ・プリザーブドフラワーの検品及び製品化
- ・容器洗浄作業・酒瓶首掛けラベル作成



### ◆取引企業への施設外就労

- ・草刈作業・農産物収穫・清掃作



## 【3】行事等

### ◆丹波市内における各種イベント参加



### ◆のじぎくスポーツ大会

### ◆勉強会



### ◆新年レクリエーション

#### 【4】プログラム

時 間	内 容
9:30~9:40	朝 礼
9:40~11:00	作 業
11:00~11:05	休 憩
11:05~12:00	作 業
12:00~13:00	昼休み
13:00~14:20	作 業
14:20~14:30	休 憩
14:30~15:30	作 業
15:30~15:40	掃 除
15:45~	送 迎

就労移行支援利用の方は就職に向けてのサポート、必要に応じた支援を行っております。

- ・心理士によるカウンセリング
- ・就労や生活に関する勉強会
- ・履歴書作成準備
- ・面接練習・同行 等
- ・ハローワーク、就業・生活支援センター「ほっぷ」との連携

就労経験のない方、働く力の把握をしたい方に「就労アセスメント」も行ってお

#### 【5】事業所の特色等

「ウェルワークたんば」は「就労移行支援」及び「就労継続支援B型」を併せた多機能型の就労支援事業所です。ご本人の希望に寄り添いながら目標に合わせた支援を行っています。

##### 就労移行支援

就労を希望されている方を中心に、作業を通じて収入を得ながら一般就労に必要な能力を身につける実践訓練を行っています。就職へ向けてのサポートを行います。(利用期間2年)

就労された方につきましては、就労支援員による6ヵ月間の職場定着支援を行っており、定期的に職場訪問やご本人様との面談などをし、定着に向けた支援をしております。

##### 就労継続支援B型

「自分の力で稼ぐ」という意識を持っていただきながら、働くことで得られる充実感を大切に、一般就労及び就労移行を見据えた作業、訓練を行っています。

B型支援で働く自信をつけ、就労移行支援へとステップアップされる方も多いウェルワークたんばの特徴です。



なお、就労後6ヵ月以上経過された方についても、安心して勤めて

#### 【6】地図・アクセス



- ・氷上ICより車で約7分
- ・JR石生駅より

#### 【7】事業所問い合わせ先



株式会社ネクステ

ウェルワークたんば

〒669-3574

丹波市氷上町朝阪714番地

TEL: 0795-78-9656

FAX: 0795-78-9656

ネクステ 丹波

検索

# 志進館

法人名	一般社団法人am*am		
所在地	兵庫県丹波市氷上町常楽990番地		
電話	0795-88-5701	F A X	0795-88-5702
メールアドレス	<a href="mailto:gokigen@amam.fun">gokigen@amam.fun</a>		
ホームページ	<a href="http://amam.fun/">http://amam.fun/</a>		
開始年月	平成31年2月		
併設事業	就労継続支援B型事業所		



## 【1】事業所概要

サービス種別	就労移行支援		
開所日	月曜日～金曜日(時々土日)	開所時間	9:30～15:00
利用定員	10名		
送迎の有無	あり	送迎範囲	丹波市内(市外は応相談)
工賃支給額等	基本的には0円。(工賃が発生した場合は経費を差し引いて全額支給。)		
昼食の有無	持参を基本とします。(ご希望により買い物支援等の対応有り)	昼食実費額	
体験利用	あり		

## 【2】作業・活動内容

「ここだけ・今だけ・君だけプログラム」地域(小学校含む)のニーズと案生のニーズをマッチング。自立と自己実現をお手伝いしています。例↓

【農作業】季節ごとの地域のニーズに応える。田植え、苗の管理

苗箱洗浄、野菜の栽培、野菜収穫、出荷、販売、  
稲刈り、種まき、お茶づくり、除草作業など

【各種トレーニング】SST(ソーシャルスキルトレーニング) LST(ライフスキルトレーニング)  
BST(ビジネススキルトレーニング)

【キッチントレーナー】調理(加工)・販売・配達。イベントなどへ出向いて交流します。

【モノづくり】絵画、木工、造形、機械のメンテナンス等

【委託作業】縫製作業、洗車、木工(研磨・レーザー加工)、袋詰め、検品 等



## 【3】行事等

《昨年度、実施例》

誕生日会、収穫祭、地域との交流イベント等、随時。

春: 修了式・就職を祝う会・入寮式

夏: 丹波黒大豆オーナー制度「丹波ごきげん倶楽部」(夏～秋)

秋: 研修旅行(来年度事業に関係のある地域、会社訪問)

冬: 地域のイベントに協力(展示会とワークショップ)





#### 【4】プログラム

時間	内容
8:30	
9:30	清掃・環境整備・ミーティング
10:00	作業開始
11:00	休憩
12:00	終了・昼休憩
13:00	作業開始
14:00	休憩
15:00	終了・業務日誌記入・随時帰宅
15:30	(任意でサークル活動)



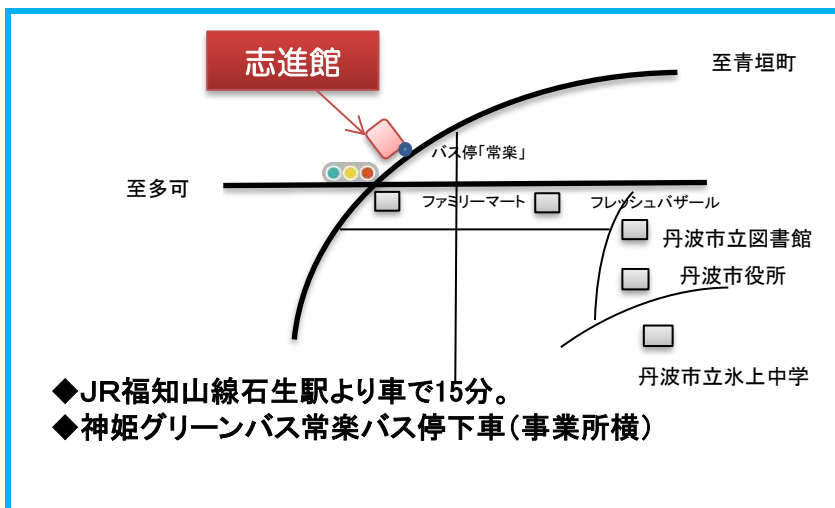
#### 【5】事業所の特色等

**理念：「あるもの見つけ、あるもの磨き、その先へ…」**

志(思い)は誰にもあります。どんな自分になりたいですか？どんな仕事に就きたいですか？志のままに**進**んでほしい！それが私たちの願いです。思う存分「迷い」「悩み」「選び」「決める」…。あなたの「自己実現」を応援したいと考えています。

- ◆就職に向けて準備をする**楽校**としてスタートしました。お一人おひとりの強みや適性、思いに沿って全力でサポートいたします。「ないものねだり」ではなく「あるもの見つけ」から始めます。
- ◆Only oneの方々に**Only one**のプログラムを提供。キャスト(楽生)による**自主的なサークル活動**も。余暇の活用も和気あいあいとした仲間との繋がりの中で自然に学ぶことができます。
- ◆『ホンモノ』から学ぶ機会を多く設けています。
- ◆家庭・地域・教育・医療・福祉・個人事業主・一般企業・外資系企業など様々な現場で活躍してきた**バラエティー豊かなスタッフ**。それぞれの専門知識や経験を基に多面的に自立をサポート致します
- ◆「地域の一部」「地域と共にある場所」でありたいと考えています。また、「地域で共に生きる仲間」でありたいと願っています。プログラムの展開にあたっては、誰もが分け隔てなく交流できるイベントの企画や運営、そして、**地域や学校の行事**にも参加しています。

#### 【6】地図・アクセス



#### 【7】事業所問い合わせ先

一般社団法人am\*am  
「志進館」

電話 : 0795-88-5701  
FAX : 0795-88-5702  
e-mail :  
gokigen@amam.fun

# F-union

法人名	一般社団法人 F-union		
所在地	兵庫県丹波市柏原町柏原255-3		
電話	0795-71-9004	F A X	050-3737-5063
メールアドレス	<a href="mailto:funion.association@gmail.com">funion.association@gmail.com</a>		
ホームページ			
開始年月	2022年5月1日		
併設事業			



## 【1】事業所概要

サービス種別	就労継続支援A型		
開所日	月曜日～金曜日	開所時間	9:00～16:00
利用定員	就労継続支援A型:20名		
送迎の有無	有	送迎範囲	JR福知山線 柏原駅より送迎
工賃支給額等	960円/時(兵庫県最低賃金) 以上		
昼食の有無	有	昼食実費額	無
体験利用	可		

## 【2】作業・活動内容

- 市内企業下請作業(施設内作業)
  - ・タオルギフト等の作成
- 市内企業下請作業(施設外作業)
  - ・企業向け・高齢者様向けお弁当作成/レストラン接客・調理補助
  - ・清掃作業
  - ・コンテナ荷下ろし作業



## 【3】行事等

- ・お花見
- ・BBQ納会
- ・年末納会



#### 【4】プログラム例

時 間	内 容
8:30	事業所出勤・移動
9:00	清掃作業①
10:00	移動
10:30	清掃作業②
12:30	昼食・休憩
13:15	事業所へ移動
13:45	内職作業
14:15	退勤

#### 【5】事業所の特色等

事業所はJR福知山線柏原駅より徒歩1分。施設内就労作業では内職や、軽作業を主に行なっています。

メインの施設外就労先としてBBQ & BurgerBP(ベルピーマン)での企業向け・高齢者向け弁当の作成作業に携わっていただく他、店舗清掃・接客・調理補助を行なっています。

その他、業務委託されている清掃作業、倉庫内作業、農作業等の仕事に従事していただくことができます。

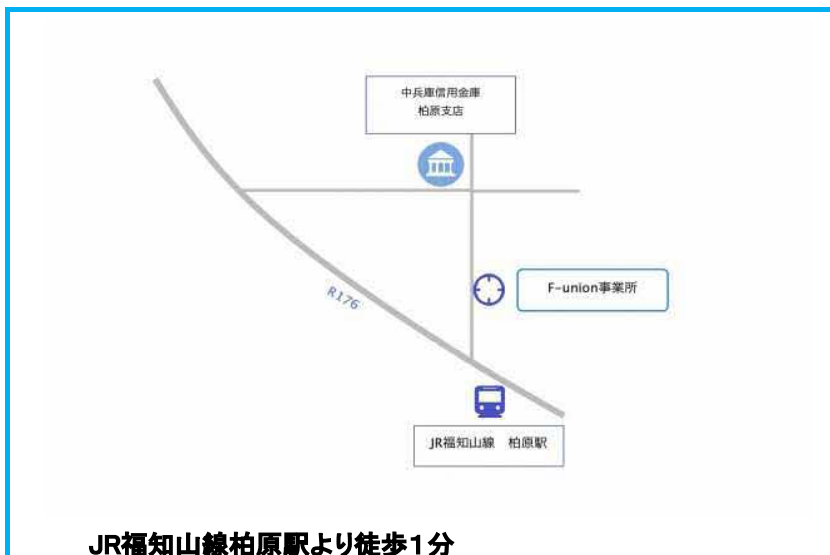
店舗にてお弁当を作成しているため、お昼休憩を挟んで働かれる方には昼食を無料で提供しています。

現在の携わってもらえる作業に加えて、今後の事業展開で新たなお仕事に携わっていただくこともあります。

また、就労継続支援A型事業所として、本気で一般就労を目指していくサポートもいたします。  
仕事でレベルアップをしていただいた方には、どんどん新しい道にチャレンジしていただきたいです。

F-unionと一緒に新たな自分の道を見つけ出していきましょう！

#### 【6】地図・アクセス



JR福知山線柏原駅より徒歩1分

#### 【7】事業所問い合わせ先

F-union

〒669-4252  
兵庫県丹波市柏原町255-3

TEL: 0795-71-9004

# みつみ学苑

法人名	社会福祉法人みつみ福祉会		
所在地	兵庫県丹波市山南町岩屋2004番地		
電話	0795-77-0094	F A X	0795-77-1981
メールアドレス	<a href="mailto:mitumi04@mxn.kansai.ne.jp">mitumi04@mxn.kansai.ne.jp</a>		
ホームページ	<a href="https://www.mitumigakuen.jp/">https://www.mitumigakuen.jp/</a>		
開始年月	昭和39年9月		
併設事業	施設入所、生活介護、日中一時、短期入所、就労継続支援B型		

## みらい館



### 【1】事業所概要

サービス種別	就労継続支援B型事業		
開所日	平日、土曜日・祝日の稼働日	開所時間	9:00～16:00
利用定員	就労継続支援B型事業 みらい館 20名		
送迎の有無	有り	送迎範囲	山南、氷上、柏原、西脇方面 ※要相談
工賃支給額等	月額平均10,462円（R4年度実績）		
昼食の有無	有り	昼食実費額	540円（令和4年4月より） ※食事提供加算により270円
体験利用	受入可		

### 【2】作業・活動内容

#### （請負作業）

- ・玩具組立て・袋詰め
- ・ブリザーブドフラワー等、製品の袋詰め・ラベルシール貼り
- ・クリーニング集荷バッグたたみ・袋入れ
- ・新聞紙収納袋・ゴミ袋の袋入れ

#### （販売）

- ・キッチンカーでたい焼きの移動・固定販売、露店販売

#### （チャレンジスペース）

- ・庁舎内軽作業



### 【3】行事等

- ・のじぎくスポーツ大会
- ・ふれあいスポーツの集い
- ・バーベキュー
- ・事業所交流会
- ・みつみいきいきフェスティバル
- ・忘年会
- ・オーダーメニュー（毎月1回）
- ・たい焼き販売（地域イベント）





#### 【4】プログラム

時間	内容
8:00	送迎
9:00	作業
10:30	休憩
10:45	作業
12:00	昼食休憩
13:00	作業
14:30	休憩・掃除
14:45	作業
15:45	帰宅準備
16:00	送迎

販売日は昼食休憩時間の変更有り



#### 【5】事業所の特色等

みつみ学苑就労継続支援B型事業「みらい館」では企業請負作業として、玩具の組立て・袋詰め、クリーニング集荷バッグたたみ・袋入れ、プリザーブドフラワー等の加工・袋詰め、製品のラベルシール貼り等の軽作業をしています。

丹波市内のショッピングセンターや企業にてキッチンカーでたい焼きの移動・固定販売をしています。

地域のイベントでも販売を行い、地域の方とのふれあいや、就労B型の啓発及び収益に繋げ、工賃アップに取り組んでいます。

食事ではみつみ学苑の管理栄養士によるバリエーション豊富な献立を調理員により提供していただき、月1回のオーダーメニューもご利用者の皆さんに喜んでいただいています。

地域で働くことの喜びを感じていただきステップアップに繋がるように支援します。

#### 【6】地図・アクセス



#### 【7】事業所問い合わせ先

社会福祉法人 みつみ福祉会  
障害者支援施設 みつみ学苑

兵庫県丹波市山南町岩屋2004

TEL: 0795-77-0094

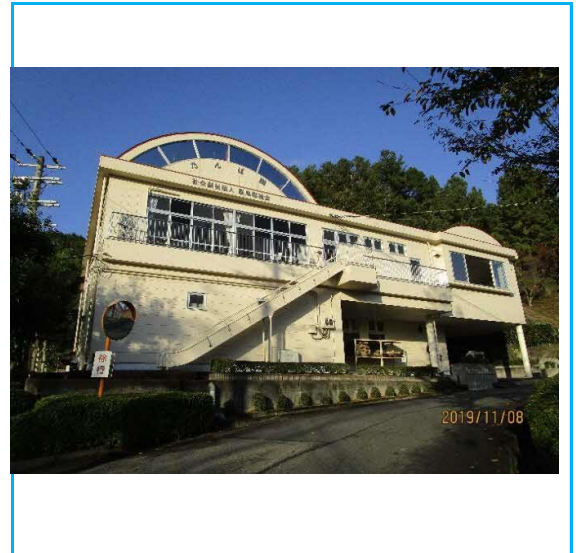
FAX: 0795-77-1981

[mitumi04@mx.ncnkansai.ne.jp](mailto:mitumi04@mx.ncnkansai.ne.jp)



# たんば園

法人名	社会福祉法人恩鳥福祉会		
所在地	丹波市柏原町柏原4283-4		
電話	0795-73-0501	F A X	0795-72-0501
メールアドレス	<a href="mailto:ondori@ec4.technowave.ne.jp">ondori@ec4.technowave.ne.jp</a>		
ホームページ	<a href="https://ondori-wf.jp">https://ondori-wf.jp</a>		
開始年月	平成3年4月		
併設事業	ポプラの家【生活介護、施設入所支援、短期入所、日中一時支援事業(丹波市内)】 グループホーム		



## 【1】事業所概要

サービス種別	就労継続支援B型		
開所日	月曜日～金曜日 / 週	開所時間	午前9時
利用定員	40名		
送迎の有無	有	送迎範囲	丹波市内、多可町方面
工賃支給額等	平均工賃 17,156円 / 月		
昼食の有無	有	昼食実費額	290円 / 1日
体験利用	就労体験、共同生活体験(グループホーム)		

## 【2】作業・活動内容

当施設では、自動車・バイク等の内部部品（ホースバンド）の製造、組立、検査を主として取り組んでおります。完成品となるまでには様々な加工工程があり、各利用者の適性に合った工程に取り組んでいただいています。中にはスポット溶接機を使用する工程もありますが、安全管理を第一に考えつつ品質管理及び品質保証にも尽力しております。ホースバンド以外にも、地域の部品製造工場からの下請け作業等にも取り組んでおります。



## 【3】行事等

- ・夏祭り
- ・文化祭
- ・新春を祝う会
- ・土曜活動
- ・その他、レクリエーション等

※感染症等の発生状況により実施を見送る場合もあります。



#### 【4】プログラム

時間	内容
9:00～11:00	作業実施(製品加工、製品検査、製品組立)
11:00～11:15	休憩(ラジオ体操)
11:15～12:00	作業実施(製品加工、製品検査、製品組立)
12:00～13:00	昼休み(昼食、休憩)
13:00～15:00	作業実施(製品加工、製品検査、製品組立)
15:00～15:15	清掃
15:30～	利用者送迎開始



#### 【5】事業所の特色等

利用者一人ひとり、職員一人ひとりが、毎日少しずつでも成長できることを目標としています。利用者に対しては、それぞれの自立と社会経済活動への参加を促進して地域生活への移行とその人らしい生活を目指しています。

作業は、ホースバンド事業(製造、組立、検査)をはじめとし、地域の部品製造工場からの下請け作業等、多岐にわたっています。利用者一人ひとりの適正に合った作業内容を提供すると同時にそこからのステップアップを常に意識し、無理のない範囲で新たな作業にチャレンジして頂けるよう支援しております。

#### 【6】地図・アクセス



##### <車でお越しの場合>

- ・舞鶴自動車道  
春日ICより  
175号線を南へ20分  
丹南篠山ICより  
176号線を北へ25分

##### <電車でお越しの場合>

- ・JR福知山線・柏原駅で下車  
徒歩15分

#### 【7】事業所問い合わせ先

社会福祉法人恩鳥福祉会 たんば園  
所在地: 丹波市柏原町柏原4283-4  
電話: 0795-73-0501  
FAX : 0795-72-0501  
メール: ondori@ec4.technowave.ne.jp

# きらめきワーク

法人名	特定非営利活動法人 かたくり		
所在地	兵庫県丹波市柏原町柏原1018-1		
電話	0795-73-0234	F A X	0795-73-0220
メールアドレス	<a href="mailto:kirameki@katakuri.org">kirameki@katakuri.org</a>		
ホームページ	<a href="https://kiramekikatakuri.wixsite.com/houjinhp">https://kiramekikatakuri.wixsite.com/houjinhp</a>		
開始年月	平成20年10月		
併設事業	希望の家		



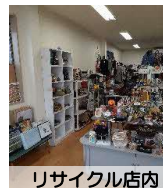
## 【1】事業所概要

サービス種別	就労継続支援B型		
開所日	月～金（土日祝日は休み） ※土日祝日が通所日になる場合もあり	開所時間	9:30～15:30
利用定員	20名		
送迎の有無	有（有料）	送迎範囲	丹波市内(要相談)
工賃支給額等	月額平均 17,502円（令和4年度実績）		
昼食の有無	有	昼食実費額	1食280円
体験利用	有（半日利用を3日程度）		

## 【2】作業・活動内容

《下請け作業》  
箱詰め、金具付、検品、組立、袋入れ など

《リサイクル店》  
接客、レジ打ち、商品陳列、値札付け、  
焼きそば調理販売、イベント出店販売



《印刷》  
パソコン操作(入力など)、製本(冊子、句集、自伝 など)  
各種印刷(名刺、封筒、チラシ、年賀状 など)  
メモ帳作成、缶バッジ作成

《施設外就労》  
農作業 など



## 【3】行事等

《月行事》  
メンバーミーティング、医師相談日

《年間行事》  
花見、日帰り旅行、食事会、運動会、クリスマス会 など





#### 【4】プログラム

時間	内容
9:35～	ラジオ体操、掃除
9:50～	作業
10:50～	休憩
11:00～	作業
12:00～	昼休み
13:00～	作業
14:00～	休憩
14:10～	作業
15:10	片付け、帰宅

#### 【5】事業所の特色等

特定非営利活動法人かたくりが運営する就労継続支援B型の施設です。当施設では、生産活動の機会の提供をはじめ、健康管理や体力作り・人との上手な付き合い方を身につける支援をしています。

当法人は、精神障がいのある方の家族の会《木の根会家族会》という団体が昭和63年に作業所を作られたことからはじまっております。現在の法人は平成20年2月に設立され、同年10月からきらめきワークは就労継続支援B型として運営しております。

主に精神障がいのある方が利用されていますが、知的障がいの方も利用されています。年齢層は、20歳代～60歳代の方です。毎日利用される方の他に半日だけ利用される方、週3日利用される方など、それぞれが利用しやすい方法で支援しております。

多様な作業内容がありますので、それぞれに見合った作業を取組んでいただいております。

#### 【6】地図・アクセス



柏原駅より徒歩  
約4分です。



携帯・スマホの  
カメラでQRコード  
を読み取ると  
地図が見れます。

参考 <https://yahoo.jp/IxwTiE>

#### 【7】事業所問い合わせ先

きらめきワーク

電話 0795-73-0234

FAX 0795-73-0220

メール [kirameki@katakuri.org](mailto:kirameki@katakuri.org)

# 事業所名 ワークホームもあ

法人名	特定非営利活動法人ひかみボルゴベネッセレ		
所在地	兵庫県丹波市氷上町南油良809-1		
電話	0795-82-9500	FAX	0795-82-9500
メールアドレス	more@net-work.ne.jp		
ホームページ	http://more.hikami.net		
開始年月	平成12年4月1日		
併設事業	共同生活援助 グループホームぴあ		



## 【1】事業所概要

サービス種別	就労継続支援B型		
開所日	月曜日～金曜日（祝日は休）	開所時間	9:00～17:00
利用定員	就労継続支援B型（20名）		
送迎の有無	有り（無料）	送迎範囲	丹波市内
工賃支給額等	有り（月額平均：約20,000円 令和4年度末実績）		
昼食の有無	なし	昼食実費額	
体験利用	有り（無料）		

## 【2】作業・活動内容

- ・アルミ缶、スチール缶、段ボールのリサイクル回収  
市内各事業所・協力団体・自治会・個人宅から収集、アルミ缶・スチール缶はプレス機で圧縮加工しブロックにして出荷しています。
- ・玩具加工、おもちゃの組立  
市内の会社からのパズル・ガチャボン・けん玉などの組立の仕事をしています。
- ・ローソクの箱詰や箱折り、エコ袋入れ  
仏具用ローソクを箱に入れたり、箱を折ったりしています。  
ビニール製エコ袋の袋入れもしています。
- ・野菜の袋詰め  
農産物直売所へ出荷する野菜の袋詰めをしています。

### 作業風景写真



## 【3】行事等

- ・ボーリング大会
- ・ファーストフード店での食事体験
- ・お花見
- ・小学生との交流
- ・避難訓練
- ・歯科検診

### 行事風景写真



#### 【4】プログラム

時間	内容
8:30	送迎
9:00	9:10 清掃、ラジオ体操後 9:30 作業開始
10:00	10:30~10:40 休憩
11:00	作業
12:00	12:00~13:00 休憩
13:00	作業
14:00	14:00~14:10 休憩 14:10~15:00 作業
15:00	15:00 帰宅準備、15:10 送迎開始
16:00	16:30 送迎終了
17:00	



#### 【5】事業所の特色等

『もあ』とは・・・”more” = もっと・より以上に・もう一度

障害があっても、垣根やバリアーがあっても、壁にぶち当たっても乗り越えよう、もっと頑張れる！ そんな自覚と希望を持って仲間と一緒に働ける場を目指しています。平成12年に保護者会が主体となって小規模作業所を設立、平成19年にはNPO法人・地域活動支援センターに、平成22年からは就労継続支援B型事業所として地域と密着した活動を行っています。

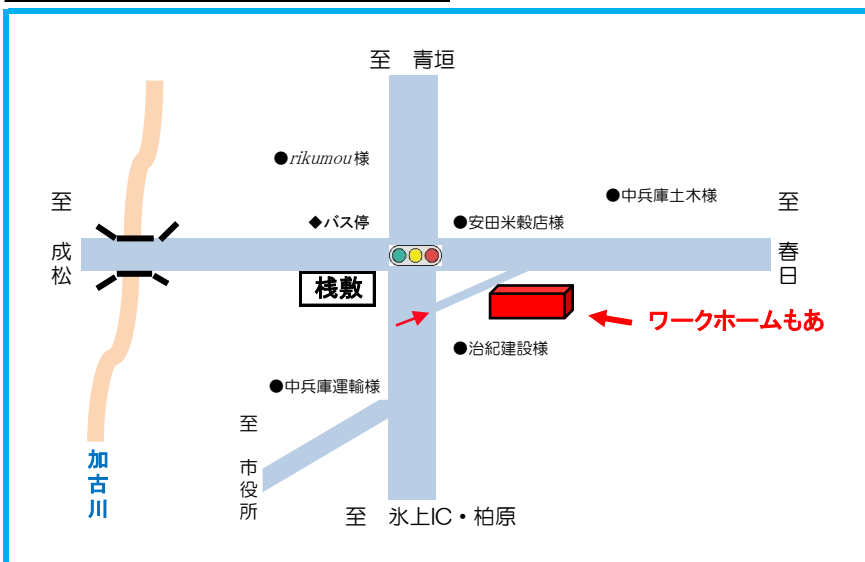
『ボルゴベネッセシ』とは

”Borgo Benessere” イタリア語で「福祉の街」という意味です。自助・共助・公助、行政にお世話になること（公助）も大事ですが、自分でできること（自助）・皆で協力しあうこと（共助）はもっと大切で必要なことです、私たちはみんなで一緒になって「福祉のまちづくり」を創造していけたらと考えています。当法人は保護者会の活動からスタートしたように、現在も役員・スタッフには障害者の関係者が多く、障害特性や対応方法を最も理解し、弱み・痛みも分かり合った心優しい温かい運営がモットーであり、当法人の特色でもあります。

『法人職員資格取得状況』

社会福祉士（1人）・介護福祉士（3人）・ヘルパー2級（5人）・看護師（2人）  
調理師（1人）・養護教諭（1人）・小学校教諭（2人）・特別支援学校教諭（4人）  
危険物取扱者（2人）・防災士（1人）・一級建築士（1人）・宅地建物取引士（1人）

#### 【6】地図・アクセス



※自動車

北近畿豊岡自動車道 水上ICから  
県道7号線 北へ約5分

※バス

神姫バス 柏原～佐治線  
油良口 下車徒歩で約1分

※JR

福知山線 石生駅 下車  
神姫バスで約20分

#### 【7】事業所問い合わせ先

〒669-3654

兵庫県丹波市水上市南油良809-1

特定非営利活動法人

ひかみボルゴベネッセシ

就労継続支援B型事業所

ワークホームもあ

TEL&FAX 0795-82-9500

e-mail more@net-work.ne.jp

URL http://more.hikami.net

法人HP



Gマップ





## ら・ぱん工房 来古里

法人名	いっぽんしゃだん ほうじん わん すりー 一般社団法人 One Three		
所在地	兵庫県丹波市市島町上牧703		
電話	0795-86-8177	F A X	同左
メールアドレス	<a href="mailto:rapankikori13@gmail.com">rapankikori13@gmail.com</a>		
ホームページ	無		
開始年月	平成27年3月1日		
併設事業	障がい者地域生活協力所 ワンスリー (障がい児・者専門ヘルパー派遣所)		



## 【1】事業所概要

サービス種別	障害者就労継続支援B型		
開所日	基本、祝日を除く月曜日～金曜日	開所時間	9時～16時
利用定員	20名		
送迎の有無	有	送迎範囲	丹波市内(青垣町・山南町は要相談)
工賃支給額等	時給100円 皆勤手当2500円 精勤手当1000円 リーダー手当2500円等		
昼食の有無	毎月第1・3火曜日は料理の日 毎週金曜日は弁当日(自由)	昼食実費額	料理の日→300円 弁当日→500円
体験利用	随時募集		

## 【2】作業・活動内容

菓子・総菜パン等の製造・販売  
キンパ(韓国巻き寿司)、キムチの製造・販売  
各種掃除、パソコン、店づくり



## 【3】行事等

1月:新年会  
4月:周年祭  
5月:レクリエーション  
7月:レクリエーション  
9月:日帰り旅行  
10月:鴨庄秋祭り  
12月:クリスマス会、忘年会



#### 【4】プログラム

時 間	内 容
9:00	朝礼
9:30	各種掃除
9:45	パン袋入れ／キンパ仕込み
10:30	15分間休憩
10:45	パン仕込み／キンパ仕込み
12:00	昼休憩
13:00	パン仕込み／キムチ仕込み
15:00	15分間休憩
15:15	各種掃除
16:00	終了

#### 【5】事業所の特色等

一人ひとりの自己肯定感を育むため、作業内容を細分化し、その人の出来ることを伸ばし、特技を仕事へ活かすような取り組みをしています。また仕事と生活を一体的に捉え、より豊かに、自分らしく人生を歩めるよう相談やヘルパーサービスとの連携を密に図っています。

来古里の特色として“明るく伸び伸びしている”ことです。仕事は責任があって厳しく大変ということだけを教えていくのではなく、やりがい、達成感などをダイレクトに感じて頂くようにしています。また一人ひとりの個性を職員・メンバー同士が理解できるような時間を毎朝また適宜取っています。自分らしく仕事をしていくことで、本当の課題に出会い、ご本人も納得して取り組めると考えています。そして、そのように否定から入らず課題解決することで、よりご本人の自己肯定感を育んでいけるよう心がけています。

#### 【6】地図・アクセス



#### 【7】事業所問い合わせ先

〒669-4317

兵庫県丹波市市島町上牧703  
【一般社団法人 One Three】  
代表理事 高見 忠寿  
0795-86-8177

【ら・ぱん工房 来古里】  
管理者 高見 忠寿  
0795-86-8177

兵庫県丹波市市島町上牧708  
【障がい者地域生活協力所 ワンスリー】  
管理者 西山 優香  
0795-85-3800

# メガデルガーデン

法人名	一般社団法人 峰松農園		
所在地	〒669-3312 丹波市柏原町田路4-3		
電話	72-5100	FAX	72-5102
メールアドレス	<a href="mailto:vege@megadel.org">vege@megadel.org</a>		
ホームページ	<a href="http://www.megadel.org">http://www.megadel.org</a>		
開始年月	平成29年5月1日		
併設事業	無し		



## 【1】 事業所概要

サービス種別	就労継続支援B型		
開所日	基本的に土、日除く平日	開所時間	季節によって変わります
利用定員	10名		
送迎の有無	有	送迎範囲	要相談
工賃支給額等	平均工賃（時給）243円		
昼食の有無	無（必要時は右記の価格で可能）	昼食実費額	300円
体験利用	有。 いつでもお気軽にご相談下さい。		

## 【2】 作業・活動内容

農作業：畝整備、種子撒き、苗作り、苗植え、水やり、草取り、草刈り、収穫、出荷準備、袋詰め、ジャム、化粧品材料等加工、農機具や道具の取り扱いや手入れ。直売所での販売、宅急便配送等。土づくり。

扱い品目：本黒豆、大納言小豆、茄子、里芋、ニンニク、万願寺唐辛子、鷹の爪、トマト、つるむらさき、九条葱、メロン、カレンデュラ、春菊、キャベツ、ブロッコリ、胡瓜、玉ねぎ、他



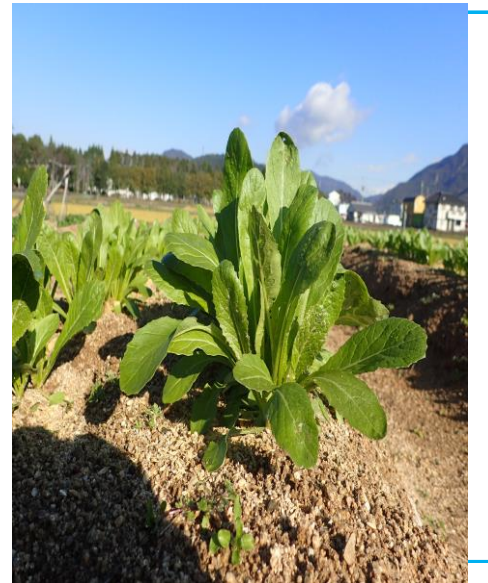
## 【3】 行事等

特に無し



#### 【4】 プログラム

時 間	内 容
9:00	タイムカード、朝礼
9:03-9:50	収穫、うねの整備、
10:00-10:50	種植え、苗植え、水やり
11:00-11:50	畝の整備、収穫、加工
12:00-12:50	加工、配送、整備、道具手入れ
-13:00	清掃、タイムカード
	※6月中旬-10月中旬は、暑さ対策
	として、8:00-11:00又は、
	8:00-12:00に変更。



#### 【5】 事業所の特色等

一般社団法人峰松農園が運営する、就労継続支援B型メガデルガーデンは、  
無農薬・無化学肥料の野菜を生産から販売までを自ら行います。

厳選した種子から、栄養価の高い、根性のある野菜を育てています。

小さいながらも丹波発のブランド企業です。

他企業の下請け仕事ではございませんので、厳密な意味での作業量のノルマはありません。

生産及び加工は、業務時間内に事業所内にて実施、販売は宅配又は西宮市内の直売所にて  
毎週土曜日に行っています。

「メガデルガーデンで仕事をしてみませんか。

晴れの日には目の前の畑で、雨の日には作業所内で、自然の中で、天候に合わせて仕事をします。

季節の風を感じながら、私達と一緒に野菜づくりを始めましょう」

#### 【6】 地図・アクセス



#### 【7】 事業所問い合わせ先

TEL:0795-72-5100

FAX:0795-72-5102

[vege@megadel.org](mailto:vege@megadel.org)

管理者:峰松真(ミネマツマコト)まで

# ニコマルプラス

法人名	株式会社ネクステ		
所在地	丹波市柏原町母坪374番地1		
電話	0795-78-9303	F A X	0795-78-9303
メールアドレス	250plus@nexsta.jp		
ホームページ	<a href="http://nexsta.jp/wordpress/">http://nexsta.jp/wordpress/</a>		
開始年月	平成30年8月1日		
併設事業			



## 【1】事業所概要

サービス種別	就労継続支援B型		
開所日	月曜日～金曜日(土・祝)	開所時間	9:00～17:00
利用定員	20名		
送迎の有無	有	送迎範囲	丹波市内、他市町は応相談
工賃支給額等	26,000円～32,000円/月		
昼食の有無	有	昼食実費額	230円/1食
体験利用	可		

## 【2】作業・活動内容



- ・企業下請作業  
市内外企業より
- ・清掃作業  
草刈り・剪定  
マンション清掃
- ・企業内就労(施設外就労)  
市内企業数社へユニットで参加  
製造業、組立業、清掃業

## 【3】行事等



イベント販売(厄除大祭)

桜を見る機会(水分れ公園)



日帰り旅行(出石そば)

食事会(新年会)



#### 【4】プログラム

時間	内容
9:50～10:00	朝礼
10:00～11:00	作業
11:00～11:05	休憩
11:05～12:00	作業
12:00～13:00	昼休み
13:00～14:00	作業
14:00～14:10	休憩
14:10～15:30	作業
15:30～15:40	掃除
15:45～	送迎



#### 【5】事業所の特色等

ニコマルプラスは、ニコマルの分場として平成29年10月よりオープンし、平成30年8月には単独の就労支援事業所としてリニューアルオープンしました。

ニコマルプラスでは、事業所内での企業下請作業をはじめ、より実践的な「就労」や「働く」ということに重点を置き、施設外就労を複数実施し、企業の空気、社会の風を感じれる機会を提供しています。

それぞれの方に、それぞれの人生、そして経験があります。その経験を働く中で活かさせていただけるように、様々な作業種を用意し、そして新たに挑戦してもらえる機会が作れるよう努めてまいります。

1円でも高い工賃を受け取ることが、働く上でのモチベーションアップにもつながり、そして一般就労すれば、もっと高い給料が受け取れるんだということを実感してもらえればと思います。

また、行事の写真にもあるように、スポーツ大会への参加や、食事会、日帰り旅行等、働くこと以外の活動も行い、社会でのマナーを身に着けたり、互いに教え合ったりしながら楽しいひとときを過ごす機会も用意しています。

仲間を作る、自分の居場所を作る、働く力を身に着ける、そして社会とつながる。ニコマルプラスでは、色々な目的をもった方々にご利用いただいております。

利用体験の機会もありますので、「働いてみたい」「働きたい」「一歩踏み出したい」という方は、是非ニコマルプラスまでお問い合わせください。お待ちしております。 \ (^o^) /

#### 【6】地図・アクセス



#### 【7】事業所問い合わせ先



#### ニコマルプラス

〒669-3311  
 丹波市柏原町母坪374番地1  
 電話: 0795-78-9303  
 FAX: 0795-78-9303  
 Mail: 250plus@nexsta.jp

ネクステ 丹波

検索



# もくもく農園

法人名	レジリ合同会社		
所在地	丹波市春日町下三井庄861-1		
電話	0795-71-4618	F A X	0795-78-9582
メールアドレス	<a href="mailto:sien@rejili-llc.com">sien@rejili-llc.com</a>		
ホームページ	<a href="https://resili-sdgs.com/mokumoku/">https://resili-sdgs.com/mokumoku/</a>		
開始年月	令和3年12月		
併設事業	すてっぷホーム下三井庄(グループホーム)		



## 【1】事業所概要

サービス種別	就労継続支援B型		
開所日	月曜日～金曜日	開所時間	8:50～15:30
利用定員	20名		
送迎の有無	有	送迎範囲	柏原駅・石生駅・黒井駅
工賃支給額等	一日 500円～		
昼食の有無	有	昼食実費額	220円/1食
体験利用	可能		

## 【2】作業・活動内容

- ・農作業全般(施設外就労含む)



## 【3】行事等

- ・季節ごとのイベント(お花見/流しそうめん/BBQなど)
- ・DVD鑑賞



- ・ドクダミ茶作り



#### 【4】プログラム

時間	内容
8:50～9:20	朝礼
9:20～10:10	作業
10:10～10:20	休憩
10:20～11:10	作業
11:10～11:20	休憩
11:20～12:10	作業
12:10～12:30	片付け
12:30～13:30	昼休み
13:30～15:00	農作業/料理実習/PC操作 など
15:00～15:15	清掃
15:15～15:30	終礼
15:30～	送迎

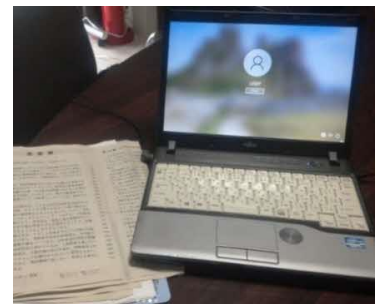
・委託作業＝精粉や袋詰め



#### 【5】事業所の特色等

農業というと肉体労働のイメージがあり、「大変そう」「辛そう」といったイメージが先行する人が多いかもしれません。もちろん大変なことは確かではありますが、「農作業」は力仕事のみではありません。例えば「収穫した野菜を洗う」「野菜の箱詰め・袋詰めをする」「出荷作業を行う」といった軽作業や事務的な作業も農作業の一環です。

基本的には、農場等が研修や訓練の場となりますが、農作物の栽培や出荷作業の他、パソコンを使った事務・経理作業、ホームページやブログなどでも活躍の場があると考えています。就労移行事業所が提供するプログラムに似ています。将来的には農園で育てた野菜を使って、レストランや宿泊を伴う研修施設の運営を視野にしています。



#### 【6】地図・アクセス



#### 【7】事業所問い合わせ先

##### レジリ合同会社

〒669-3309  
 丹波市柏原町柏原130-2  
 TEL/FAX 0795-78-9582  
 携帯電話 080-9418-4332



## B-up

法人名	一般社団法人am*am		
所在地	兵庫県丹波市氷上町常楽990番地		
電話	0795-88-5701	F A X	0795-88-5702
メールアドレス	<a href="mailto:gokigen@amam.fun">gokigen@amam.fun</a>		
ホームページ	<a href="http://amam.fun/">http://amam.fun/</a>		
開始年月	令和4年4月		
併設事業	就労移行支援事業所		



## 【1】事業所概要

サービス種別	就労継続支援B型事業所		
開所日	月曜日～金曜日(時々土日)	開所時間	9:30～15:00
利用定員	10名		
送迎の有無	あり	送迎範囲	丹波市内(市外は応相談)
工賃支給額等	平均時給70円(令和4年度実績)		
昼食の有無	持参を基本とします。(ご希望により買い物支援等の対応有り)	昼食実費額	
体験利用	あり		

## 【2】作業・活動内容

「ここだけ・今だけ・君だけプログラム」地域(小学校含む)のニーズと楽生のニーズをマッチング。自立と自己実現をお手伝いしています。例↓

【農作業】季節ごとの地域のニーズに応える。田植え、苗の管理

苗箱洗浄、野菜の栽培、野菜収穫、出荷、販売、  
稲刈り、種まき、お茶づくり、除草作業など

【各種トレーニング】SST(ソーシャルスキルトレーニング) LST(ライフスキルトレーニング)  
BST(ビジネススキルトレーニング)

【キッチントレーナー】調理(加工)・販売・配達。イベントなどへ出向いて交流します。

【モノづくり】絵画、木工、造形、機械のメンテナンス等

【委託作業】縫製作業、洗車、木工(研磨・レーザー加工)、袋詰め、検品 等



## 【3】行事等

≪昨年度、実施例≫

誕生日会、収穫祭、地域との交流イベント等、随時。

春: 修了式・就職を祝う会・入楽式

夏: 丹波黒大豆オーナー制度「丹波ごきげん倶楽部」(夏～秋)

秋: 研修旅行(来年度事業に関係のある地域、会社訪問)

冬: 地域のイベントに協力(展示会とワークショップ)



#### 【4】プログラム

時間	内容
8:30	
9:30	清掃・環境整備・ミーティング
10:00	作業開始
11:00	休憩
12:00	終了・昼休憩
13:00	作業開始
14:00	休憩
15:00	終了・業務日誌記入・随時帰宅
15:30	(任意でサークル活動)



#### 【5】事業所の特色等

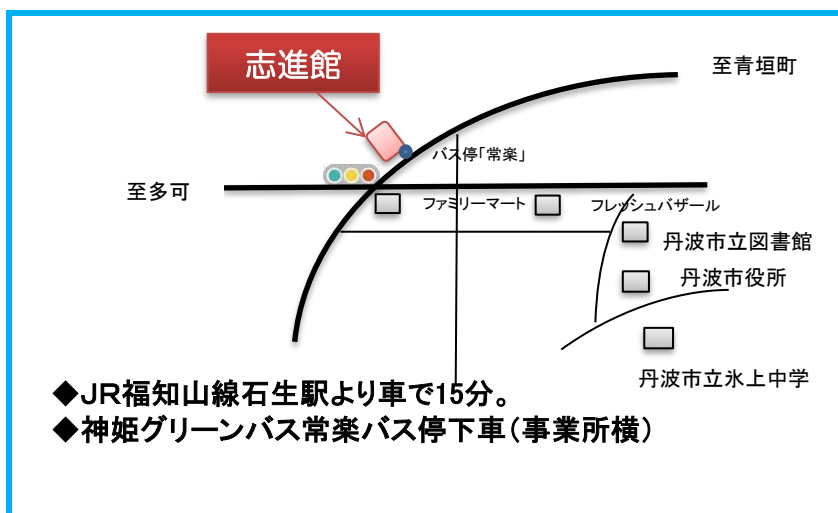
理念：「あるもの見つけ、あるもの磨き、その先へ…」

B-up (ビーアップ)

ブラッシュアップ・ビルドアップ・バージョンアップ・・・そしてB型事業所の工賃upを目指しています  
 思う存分「迷い」「悩み」「選び」「決める」…。  
 あなたの「自己実現」を応援したいと考えています。

- ◆就職に向けて準備をする**楽校**としてスタートしました。お一人おひとりの強みや適性、思いに沿って全力でサポートいたします。「ないものねだり」ではなく「あるもの見つけ」から始めます。
- ◆Only oneの方々に**Only one**のプログラムを提供。キャスト(楽生)による**自主的なサークル活動**も。余暇の活用も和気あいあいとした仲間との繋がりの中で自然に学ぶことが出来ます。
- ◆『ホンモノ』から学ぶ機会を多く設けています。
- ◆家庭・地域・教育・医療・福祉・個人事業主・一般企業・外資系企業など様々な現場で活躍してきた**バラエティー豊かなスタッフ**。それぞれの専門知識や経験を基に多面的に自立をサポート致します
- ◆「**地域の一部**」「**地域と共にある場所**」でありたいと考えています。また、「**地域で共に生きる仲間**」でありたいと願っています。プログラムの展開にあたっては、誰もが分け隔てなく交流できるイベントの企画や運営、そして、**地域や学校の行事**にも参加しています。

#### 【6】地図・アクセス



#### 【7】事業所問い合わせ先

一般社団法人am\*am  
 「志進館」

電話 : 0795-88-5701

FAX : 0795-88-5702

e-mail:

gokigen@amam.fun



# 希望の家

法人名	特定非営利活動法人 かたくり		
所在地	兵庫県丹波市柏原町柏原1018-1		
電話	0795-73-0869	F A X	0795-73-0869
メールアドレス	<a href="mailto:kibou@katakuri.org">kibou@katakuri.org</a>		
ホームページ			
開始年月	平成20年5月		
併設事業	きらめきワーク		



## 【1】事業所概要

サービス種別	地域活動支援センター		
開所日	月～金（土日祝日は休み）	開所時間	9:30～15:30
利用定員	20名		
送迎の有無	有（有料）	送迎範囲	丹波市内（利用制限あり）
工賃支給額等	月額平均 1,000円程度		
昼食の有無	有	昼食実費額	1食280円
体験利用	有		

## 【2】作業・活動内容

### 《作業》

袋詰め・牛乳パック回収・リサイクル・自主製品作り・納品  
小豆選別

### 《活動内容》

丹波の森ふれあいステージ出演、出店・販売  
民生委員さんとの交流囲碁ボール大会  
社会福祉協議会ボランティアまつり出店・販売  
その他イベント出店・販売



## 【3】行事等

### 《月行事》

メンバーミーティング、医師相談日、スポーツ、レクリエーション  
健康チェック、サークル活動、手話教室、音楽療法、カラオケ  
手芸教室、誕生日会（茶話会）、ケーキ作り、環境美化作戦  
散歩 など

### 《年間行事》

花見、日帰り旅行、カラオケ、食事会（年2回）、もみじ狩り、  
クリスマス会、初詣、温泉旅行 など



#### 【4】プログラム

時間	内容
9:30	ラジオ体操、朝礼
9:45	活動又は散歩
10:45	休憩
11:00	活動
12:00	昼休み
13:00	活動
14:00	休憩
14:15	活動、トイレ清掃(当番制)
15:30	終了

#### 【5】事業所の特色等

特定非営利活動法人かたくりが運営する地域活動支援センターの施設です。当法人は、精神障がいのある方の家族の会《木の根会家族会》という団体が昭和63年に作業所を作られたことからはじまっております。現在の法人は平成20年2月に設立され、同年5月から希望の家は地域活動支援センターとして運営しております。

当施設では、創作活動、生産活動を通じて、社会との交流、自立への促進、体力づくりなど、生活リズムを整えてもらうための、いこいの場、居場所として支援しています。

現在、精神障がいのある方が主に利用されていますが、知的障がいのある方、身体障がいのある方も利用されています。(2階なのでご自身で階段の上り降りや身の回りのことができる方)年齢層は、20歳代～70歳代の方です。体調にあわせて、半日でも、1時間でも、いつでも利用することができます。(丹波市在住の方、月5日以上利用できる方に限ります。)

#### 【6】地図・アクセス

柏原駅より徒歩  
約4分です。

携帯・スマホの  
カメラでQRコード  
を読み取ると  
地図が見れます。

参考 <https://yahoo.jp/lxwTiE>

#### 【7】事業所問い合わせ先

##### 希望の家

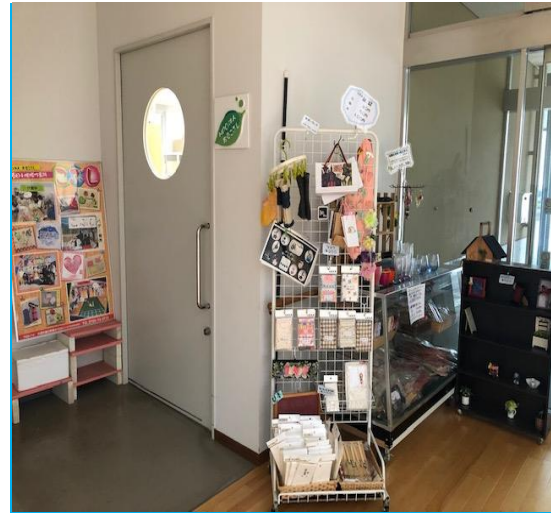
電話 0795-73-0869

FAX 0795-73-0869

メール [kibou@katakuri.org](mailto:kibou@katakuri.org)

## 春日小規模作業所こぶし

法人名	特定非営利活動法人友愛こぶし		
所在地	丹波市春日町黒井1500番地		
電話	0795-74-0715	F A X	0795-74-0715
メールアドレス	<a href="mailto:yuai-kobushi@net-work.ne.jp">yuai-kobushi@net-work.ne.jp</a>		
ホームページ	なし		
開始年月	平成20年4月1日		
併設事業			



### 【1】事業所概要

サービス種別	地域活動支援センター		
開所日	月曜日～金曜日	開所時間	9:00～17:00
利用定員	11名		
送迎の有無	有り	送迎範囲	丹波市内(要相談)
工賃支給額等	1,000円～(勤務時間、勤務日数により異なる。)		
昼食の有無	無(各自持参)	昼食実費額	
体験利用	可		

### 【2】作業・活動内容

- ・おもちゃの袋詰め等の内職（軽作業）
- ・マスク、きんちゃく袋、アクリルたわしなどの自主製品作り
- ・うでぬきの製作(受注作業)
- ・民生委員との交流、ふれあいスポーツのつどいへの参加
- ・事業所交流会への参加
- ・クリーン作戦



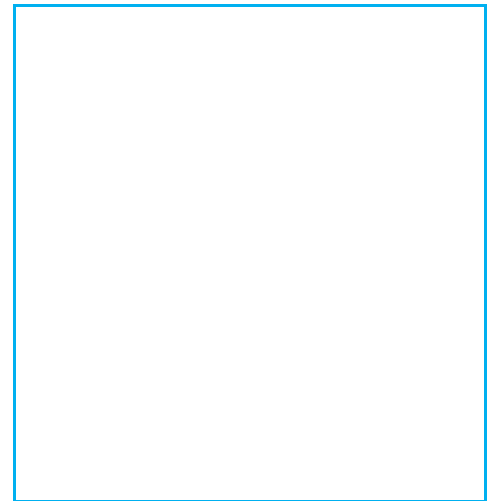
### 【3】行事等

- ・イベント参加(自主製品販売)
- ・日帰りバス旅行
- ・誕生日会、レクリエーション
- ・お花見、カラオケ、バーベキュー
- ・クリスマス会



#### 【4】プログラム

時 間	内 容
9:00～10:15	作業
10:15～10:30	休憩
10:30～12:00	作業
12:00～13:00	昼休み
13:00～15:00	作業
15:00～15:15	清掃
15:15～15:30	コーヒータイム
15:30～	送迎



#### 【5】事業所の特色等

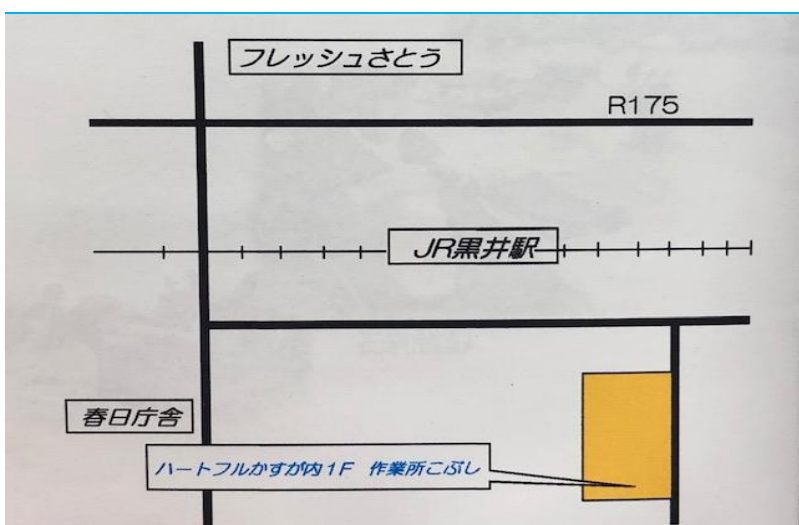
NPO法人友愛こぶしは、地域活動支援センターとして「春日小規模作業所こぶし」を運営しています。

「春日小規模作業所こぶし」では、利用者の日中活動の「居場所」として利用者一人ひとりが快適に過ごせるよう生活支援や作業支援を行っています。

利用者の障がいの程度、特性、能力に応じた作業に取り組みながら、食事会、バス旅行、バーベキューなどの行事を通じて、アットホームな環境で過ごせるよう努めています。

また、地域のイベント等にも積極的に参加し、地域の交流を図っています。

#### 【6】地図・アクセス



#### 【7】事業所問い合わせ先

##### 春日小規模作業所こぶし

〒669-4141

丹波市春日町黒井1500番地

TEL 0795-74-0715

FAX 0795-74-0715

e-mail:

yuai-kobushi@net-work.ne.jp