



進路だより



暑さが続く毎日ですが、皆様いかがお過ごしでしょうか。

コロナ感染症の位置づけが5月8日から「5類感染症」に変わり、行動範囲も広がっていますが、不安が解消されたわけではありませんので、引き続き保護者の皆様も健康に留意してお過ごしください。

さて、高等部の前期現場実習は、実習先のご理解とご協力のおかげで無事に実施することができました。1学期に実施した進路関係の行事をクローズアップしてお伝えします。



高等部1年生 現場実習（農業体験）および職場見学 6月21日（水）

現場実習期間中の前半週、1年生は特別時間割となり、先輩たちの実習の見学や進路校外学習など学年独自の特別時間割となりました。この日社会コースは、丹波篠山市にある丹南精明園のご協力により、市島町の就労継続支援B型事業所丹（まごころ）ファームに出かけ、農業体験をしました。普段畑や園芸の作業に携わっている生徒たちもハウス内を見学させていただいたあと、レタスの水やりといちごの根引き作業を体験しました。また、生活コースは、市島町にあるら・ぱん工房 来古里に出かけ、職場見学と交流、買い物学習を行いました。スタッフの方々に丁寧に対応して頂いたおかげで、仕事の大変さや楽しさを知ることができました。



いちごの根引き作業



工房見学



買い物学習

高等部現場実習（前期実習より）一部紹介



前期実習 令和5年6月19日（月）から6月30日（金）のべ10日間

高等部1年生は6月26日（月）から校内実習を5日間、2、3年生は10日間の校内・校外実習をしました。

（個別に実習先や実習日程は異なることもあります）

校内実習ではおもちゃの袋詰め、木札磨きなどをしました。校外実習では市内外企業や福祉事業所23カ所の協力を得て、個別に目標を設定した上で体験実習に臨みました。後期実習は9月25日（月）から10月6日（金）です。後期現場実習は、高1は校内実習で働くことについて学びます。高2は校内外の実習で経験を積む時期です。そして高3は進路に向けた結合実習となり気合が入ります。



ネクスト



ゆめタウン



井上鉄工



ゆめファーム

ワークスペース Sora

氷上製作所

メガデルガーデン

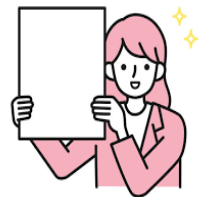
校内実習（木札磨き作業）

校内実習（おもちゃの袋詰め）

「現場実習報告会」7月6日(木)午後

高等部では7月6日に現場実習報告会を学年ごとに実施しました。まず、教員から2週間の現場実習の様子のパワーポイントでの報告があり、その後生徒一人ずつ発表をしました。実際に現場でスタッフの方々と働くことで仕事の難しさや厳しさを実感することができました。また、作業ができた時には褒めていただき、優しく声を掛けてくださったおかげで、楽しく充実した実習を送ることができたようです。

保護者の皆様にはお忙しい中、毎日お弁当を作ってください本当にありがとうございました。お弁当を励みに生徒たちは日々の現場実習に取り組むことができました。



ありがとうございます



進路からご連絡

後期現場実習は、9月25日から10月6日までの期間で行います。夏休み中に打ち合わせを行うため個別に連絡することもありますので、よろしくお願いいたします。