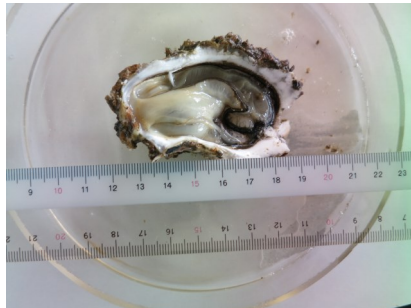


インスパイア-ハイスクール 10/30



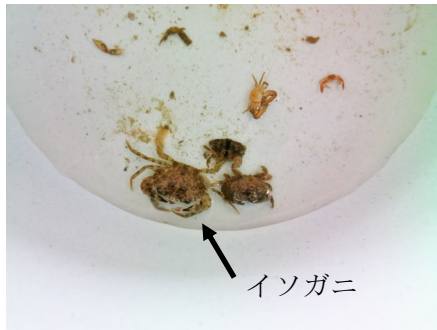
4月30日に種付けをして6ヶ月になりました。牡蠣は約5cmに成長し、牡蠣の殻のまわりには、ホヤ、イガイ、カイメンが付着しホヤ、カイメンに至っては牡蠣より大きくなっていました。



牡蠣に空気を送るコンプレッサーも潮の影響からか一週間程度しか稼働しなかったようです。



ナマコ



イソガニ



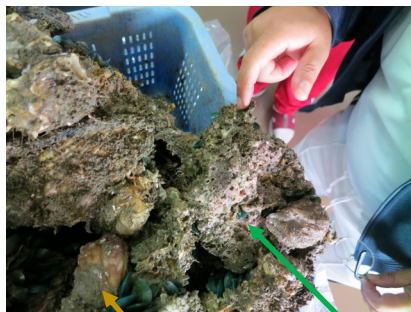
ミドリイガイ



ヒラムシ

ウロコムシ

ゴカイ



ホヤ

^{いかだ}牡蠣の筏は、水生生物たちの“ゆりかご”になっています。海の中にいるプランクトンは牡蠣だけのものではないようです。ライバル達も成長していきます。

カイメン