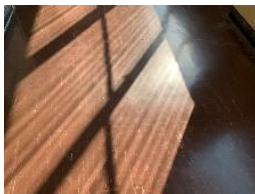




兵庫県立網干高等学校

通信制課程（単位制普通科）学校案内



〒671-1286 姫路市網干区新在家 259-1

TEL 079-274-2014 FAX 079-271-2521

E-mail : info@aboshi-hs-c.jp

<http://www.hyogo-c.ed.jp/~aboshit-hs/>



通信制高校とは

自学自習…家庭での自学自習を基本的な学習形態としています。

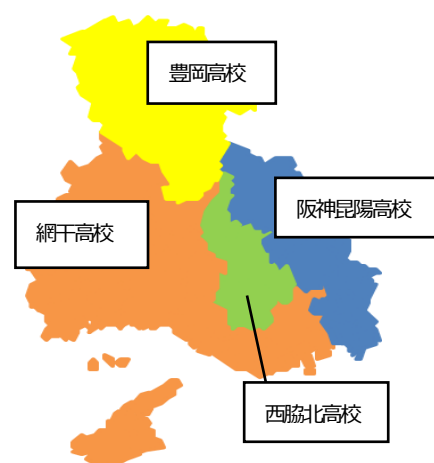
単位制…各年度に修得した単位数を加算します。必修科目や選択科目を74単位数以上修得し、さらに特別活動やHR活動に規定の時間数以上出席することによって卒業が認定されます。

年齢層…中学新卒者から社会人、シルバー世代まで幅広い年齢層の生徒が学んでいます。

▼通信制課程の3つの要素▼

R (レポート)	<ul style="list-style-type: none"> ●教科書・学習書を参考にして自学自習し、レポートを作成します。 ●作成したレポートを学校に郵送し、添削指導を受けます。 ●不十分なレポートは、一定の達成水準を充たすまで再提出を繰り返します。
S (スクーリング)	<ul style="list-style-type: none"> ●月に約2回(日曜日または月曜日)のスクーリング日に登校し、各科目の面接指導をうけます。 ●疑問点などを質問し、学習を深めます。
T (テスト)	<ul style="list-style-type: none"> ●学習内容の理解度をチェックします。 ●合格点に満たない場合は、再テストを受けます。

スクーリング協力校



※居住地域により、協力校が決められています。
交通事情により通いやすい協力校がある場合は網干高校通信制課程までご相談ください。

教育の特色

生徒相互間、生徒と教師間において、共に励ましあい支えあう関係を築くことに努めています。

■ 基礎学力の定着に配慮した多様な選択科目

英語と数学に入門科目を開講するなど自分にあったペースで学習し、必要な単位を取ることができます。最短3年で卒業が可能です。修得単位のある場合は不足単位数に応じて、修学年限が異なります。


▼教育課程▼

教科	国語	地理歴史	公民	数学	理科	保健体育	芸術	外国語	家庭	情報	商業
1年次	*現代の国語 *言語文化	*歴史総合	*公共	*数学入門	*科学と人間生活	*体育 *保健		*英語入門	*家庭総合	*情報Ⅰ	
2年次以降	論理国語 文学国語 国語表現	*地理総合	倫理 政治・経済	*数学Ⅰ 数学Ⅱ 数学A 数学B	△物理基礎 △化学基礎 △生物基礎 △地学基礎	*体育 *保健	△音楽Ⅰ 音楽Ⅱ △美術Ⅰ 美術Ⅱ △書道Ⅰ 書道Ⅱ	*英語コミュニケーションⅠ 英語コミュニケーションⅡ 論理・表現Ⅰ	*家庭総合 保育基礎 生活と福祉 フードデザイン	情報の表現と管理	ビジネス基礎 マーケティング ビジネス・マネジメント グローバル経済 ビジネス法規 簿記

*…必修科目 △…選択必修科目 (教科以外では「総合的な探究の時間」「特別活動」が必修です)

■ 多彩な行事

4月	5月	6月
入学式、開講式	地域クリーン作戦	キャリアガイダンス

 <p>入学式</p>	前期生徒総会
	新入生歓迎交流会
	西播磨但馬地区定時制通信制体育大会
	兵庫県定時制通信制体育大会
	防災行事

 <p>地域とふれあう公開講習会</p>	 <p>キャリアガイダンス</p>

7月	9月	10月
----	----	-----

7月テスト	文化教育活動	10月テスト
生活体験発表大会	 <p>近畿大会</p>	オープンハイスクール
保護者会		西播磨但馬地区定時制通信制体育大会

 <p>生活体験発表大会</p>	 <p>近畿大会</p>	近畿地区通信制体育大会
		 <p>文化教育活動</p>

11月	1月	2月
-----	----	----

後期生徒総会	1月テスト	閉講式
インスパイア事業	探究活動発表会	卒業式

修学旅行
保護者会



■ 充実した学習支援体制

- ・新入生オリエンテーション
- ・学習タイム(週2回実施)
- ・補助教材『魚吹』(毎月発行)
- ・専門カウンセラーによるキャンパスカウンセリング

■ 開かれた学校づくり

- ・「地域クリーン作戦」、「地域とふれあう公開講習会」
- ・オープン・ハイスクール(10月・11月)、保護者会(7月・11月)
- ・網干地域活性化プロジェクト



Q&A

■ 出願資格は？

- ①県内に居住、または勤務していること。(予定者も含む)
- ②義務教育を修了していること。(予定者も含む)

■ 部活動はありますか？

網干校では、日曜スクーリングの放課後に部活動を行っています。11月の近畿地区高等学校通信制課程体育大会や定時制・通信制高校の各種大会にも積極的に参加し、優れた成績を取っています。

近年の主な成績

- 剣道部…全国大会男子団体戦2位
近畿大会男子団体戦3位
- 卓球部…全国大会女子個人ベスト32
近畿大会女子個人3位
- バドミントン部…全国大会女子団体戦3位
近畿大会女子団体戦3位



<h3>運動部</h3> <ul style="list-style-type: none"> ・バレーボール ・バスケットボール ・バドミントン ・卓球 ・剣道 	<h3>文化部</h3> <ul style="list-style-type: none"> ・コンピュータ
--	--

仲間づくり、交流の場

■ 主な進学・就職先は？

近年の主な進学先

大学

龍谷大学 神戸学院大学 姫路大学 姫路獨協大学 甲南女子大学 神戸女子大学 桃山学院大学 流通科学大学 関西福祉大学

短期大学

兵庫大学短期大学部 豊岡短期大学 大阪芸術短期大学

通信制大学

京都造形芸術大学 佛教大学 姫路大学 近畿大学通信教育部 豊岡短期大学通信教育部

専修・各種学校

姫路医師会看護専門学校 姫路ハーベスト医療専門学校 はくほう会医療専門学校 日本栄養専門学校 姫路情報システム専門学校 姫路理容美容専門学校 神戸電子専門学校 神戸元町こども専門学校 神戸製菓専門学校 神戸ファッション専門学校 ヒューマンアカデミー神戸校 神戸動植物環境専門学校 大原簿記専門学校 但馬技術大学校

近年の主な就職先

(株)兵庫センイ・ソックス (株)コープフーズ (株)吉川工業 (株)シマブンエンジニアリング 播磨地質開発株式会社

本校へのアクセス

- ★山陽網干駅下車 南へ2km・徒歩25分
- ★JR網干駅下車 南口よりダイセル行きバス10分 終点下車、南西へ1km・徒歩15分



■ その他入学に関してよく問い合わせを頂く内容を別紙にまとめています