

Let's enjoy

English!



**Let's talk about  
the Food in the world**

**The Charm of Washoku**

**There are many kinds of food  
in the world.**



originally

Which is the dish **eaten** in Italy?

**a**



**China**

**b**



**Italy**

**c**



**Thailand**

**d**



**Spain**

originally

Which is the dish **eaten** in Korea?

**a**



**America**

**b**



**India**

**c**



**Mexico**

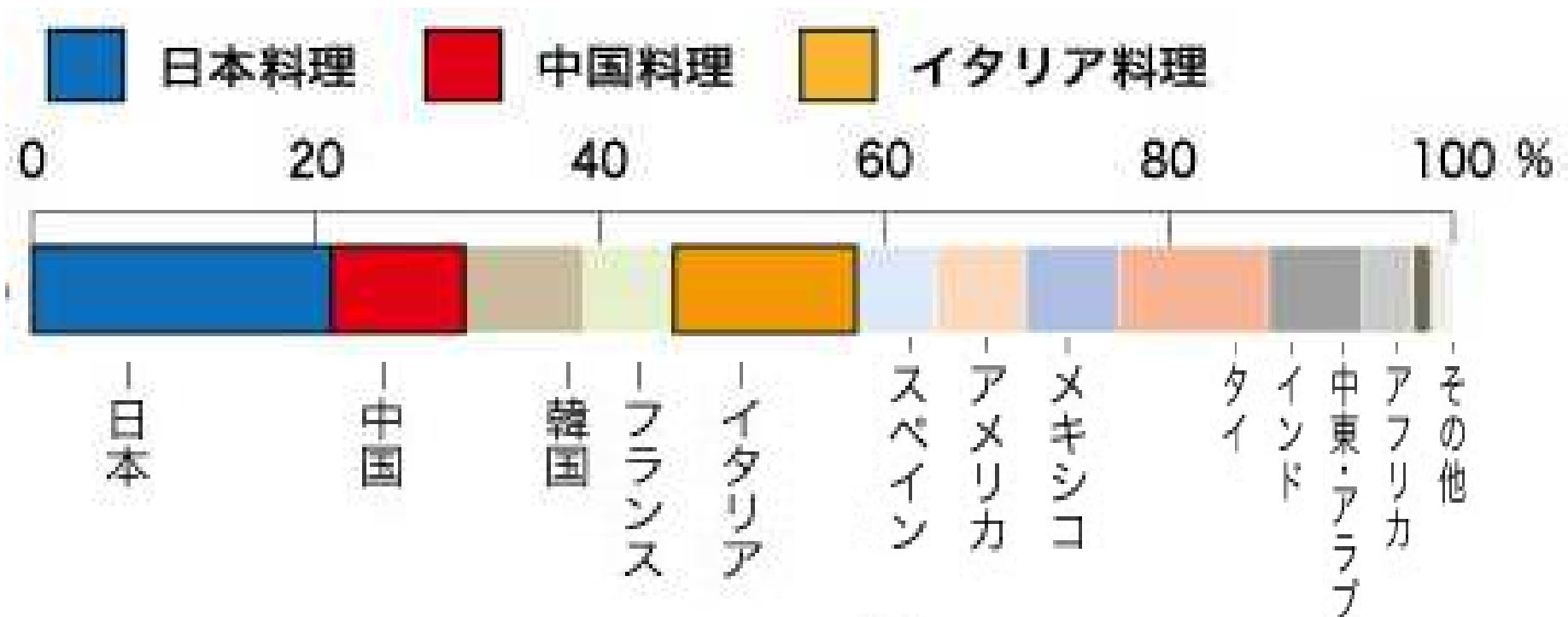
**d**



**Korea**

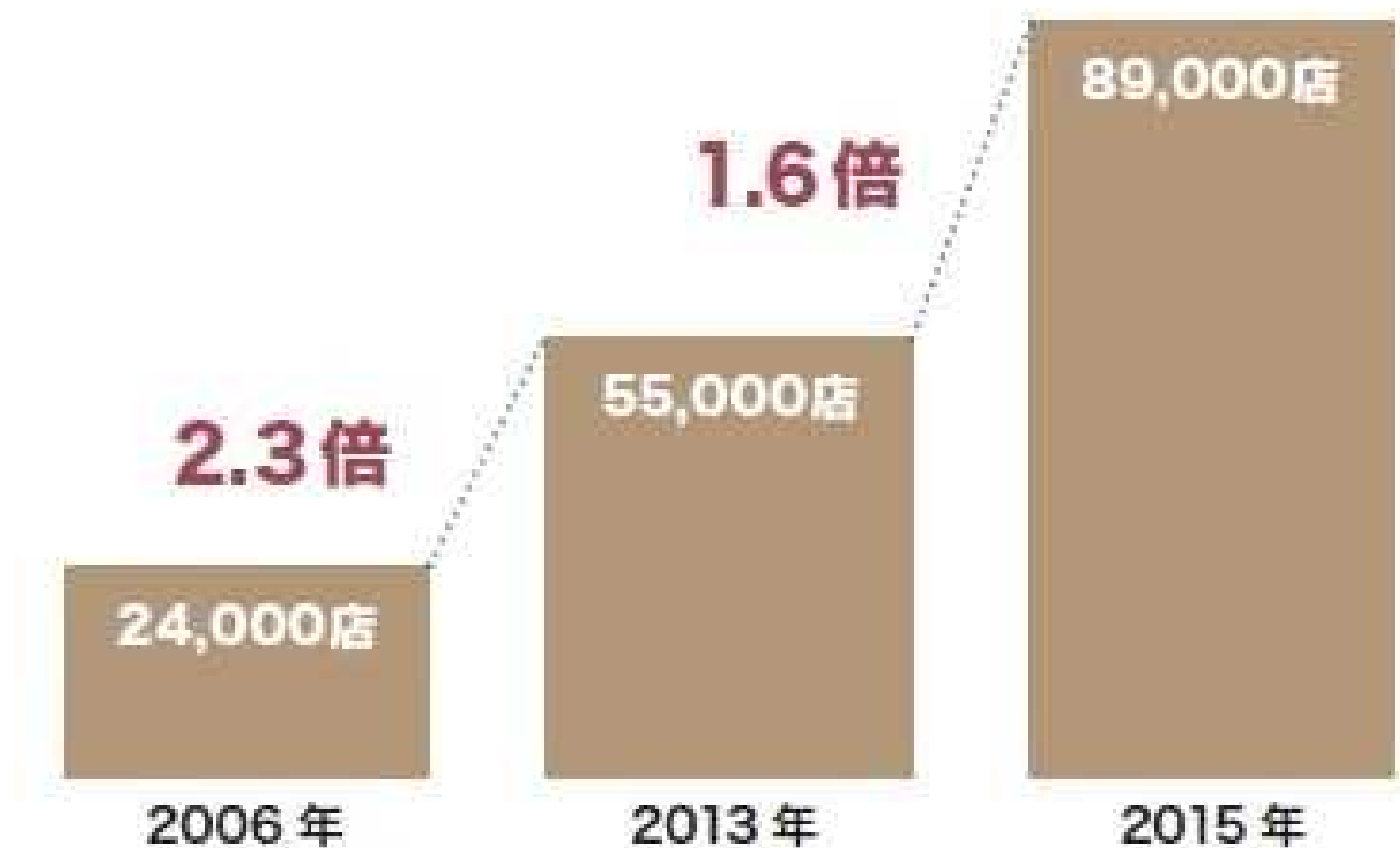
# Favorite Foreign food

## 好きな外国料理



○ 海外の日本食レストランの推移 (外務省調べ・農林水産省推計)

# The number of Japanese restaurants



**Can you tell the name of  
popular Japanese food?**



# The Japanese food **liked** by many foreigners

## 外国人が好きな日本食ランキング

1.

2.

3.

4.

5.

6.

7.

8.

9.

10



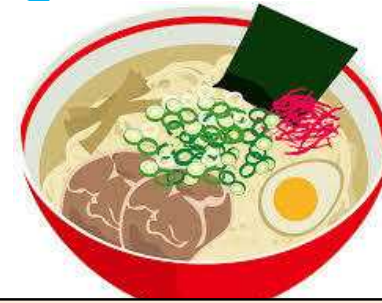
# The dish liked by many people

## 好きな日本食ランキング

1. sushi

2. yakiniku (grilled meat)

3. ramen



4. Are they Japanese food?

5. sashimi

6. Fried chicken 鶏の唐揚げ

7. Are they washoku?

8. yakitori (grilled chicken)

9. gyoza (grilled gyoza)

10. pork cutlet 豚カツ



**Let's talk about  
washoku !**

Let's talk in pairs!

**Q:** Do you think it is traditional Japanese food?

**A:** Yes, I do.

**A:** No, I don't.

It's adopted from Chinese food.

～から取り入れられた (foreign 外国の)

## Japanese food (日本食)

The food **which** is usually eaten  
by Japanese people.

日本人に普段食べられている料理

## washoku (和食)

Traditional Japanese food

The food **which** is adopted  
from foreign food.

外国料理を日本風アレンジしたもの

# Do you know why washoku became Intangible Cultural Heritage?

無形文化財



# The charm of Japanese food

「和食」の良さ・・・4つの特徴

# 1. Various local fresh ingredients

地方のいろいろな食材を使う

**& good way to cook**

素材の味わいを活かす調理方法

dashi だし umami うまみ





## 2. healthy eating style

健康的な食事スタイル

一汁三菜・・・理想的な栄養バランス

Rice(staple food)

Fish(main dish )

Vegetables



Wow!  
healthy!

### 3. Expression of beauty of nature and four seasons

自然の美しさや季節の表現



## 4. Annual events and community

年中行事との密接な関わり

The bond with family and local community

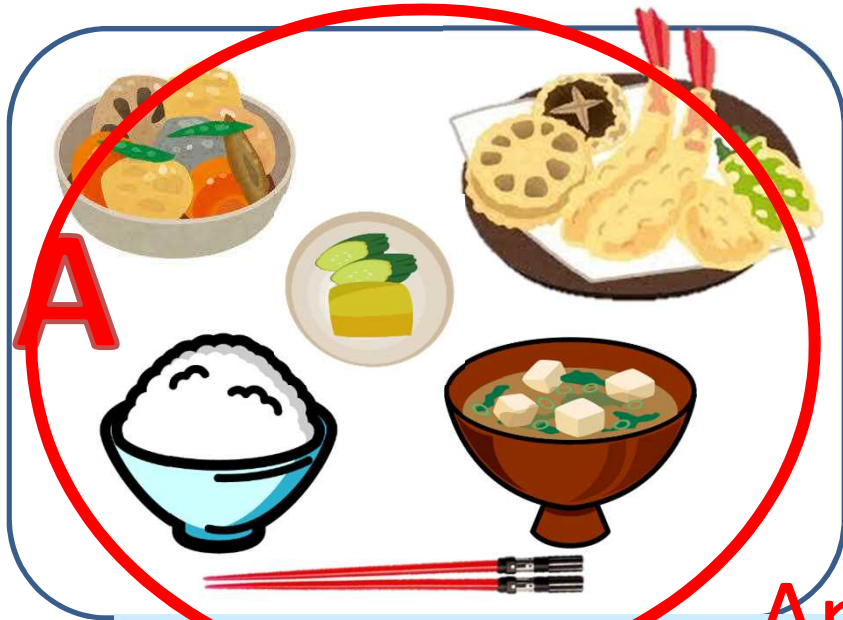
Traditional culture



Let's start

# Washoku English examination

和食 英語 検定



B



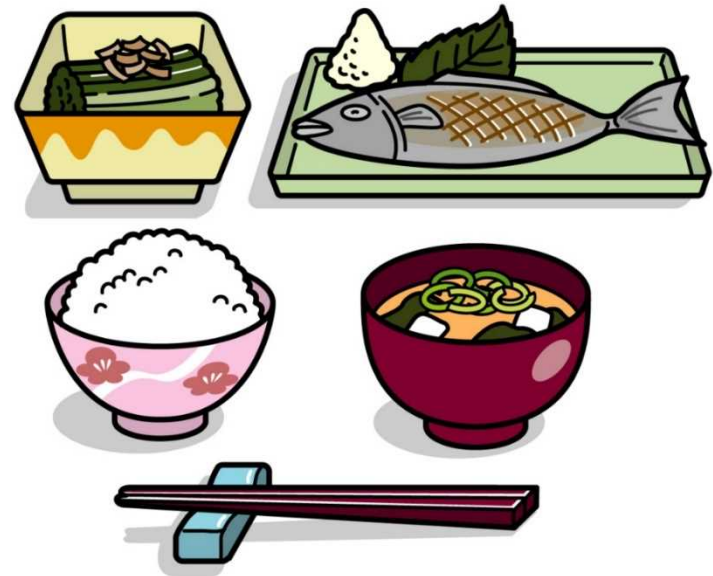
Answer

1. Which is right 一汁三菜?

C



D



# One soup three dishes- style meal

side dish 副菜



main dish 主菜

side dish

soup

rice

2. Which is the best season to eat saury?

Answer

A: spring

B: summer

C: fall

D: winter



samma

3. Which is **not** in the World's best three grains? 世界3大穀物でないものは？



稲 Rice



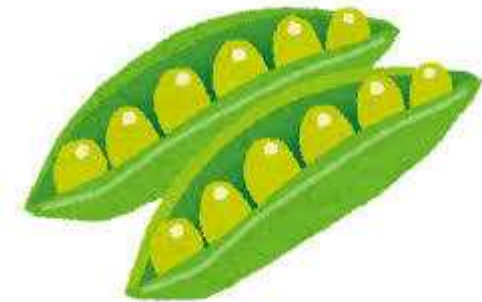
小麦 Wheat

- Answer**
- A: Rice
  - B: wheat
  - C: corn
  - D: bean**



トルティーヤ

玉蜀黍 Corn





4. Which is the month in which these dishes are not served? 写真の料理と関係のない月は？



February 3



July 24

A: July **Answer**

**B: September**

C: March

D: February



March 3

How many right answers did you get?

0

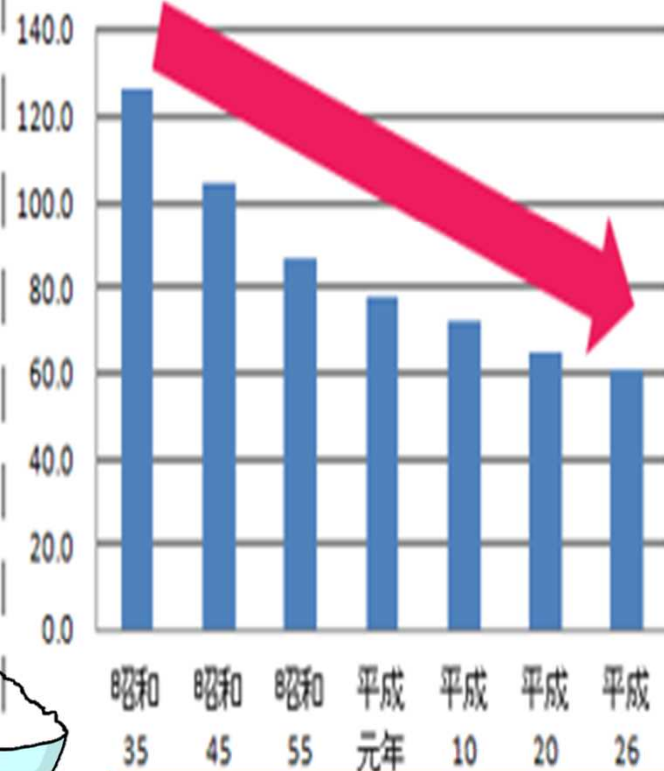
4 answers

You did it!



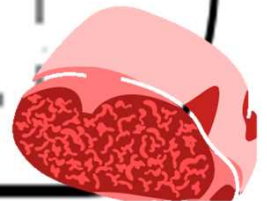
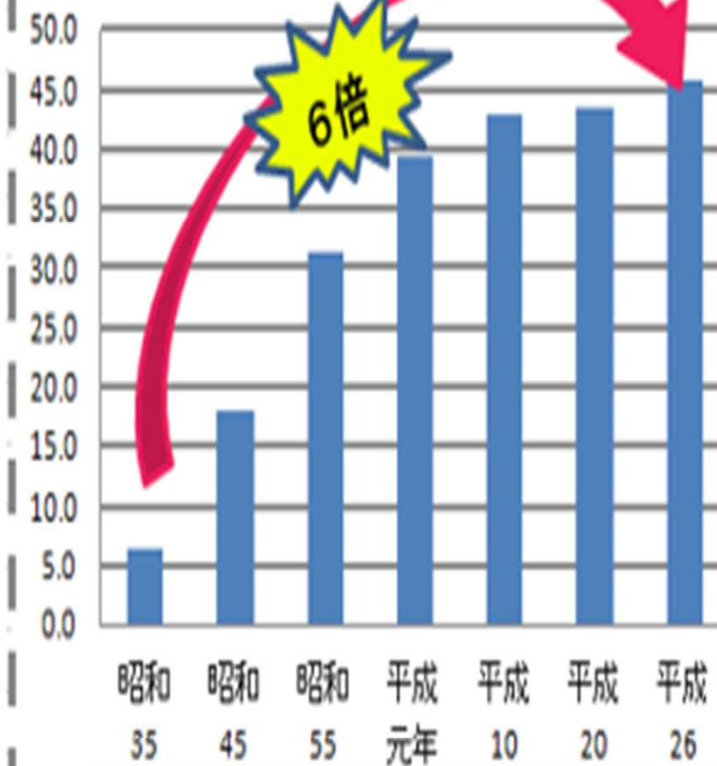
「約60年間で米の消費量は半分に減少、肉は6倍に増加しています。」

米類の年間1人あたり  
1年間の消費量の変化

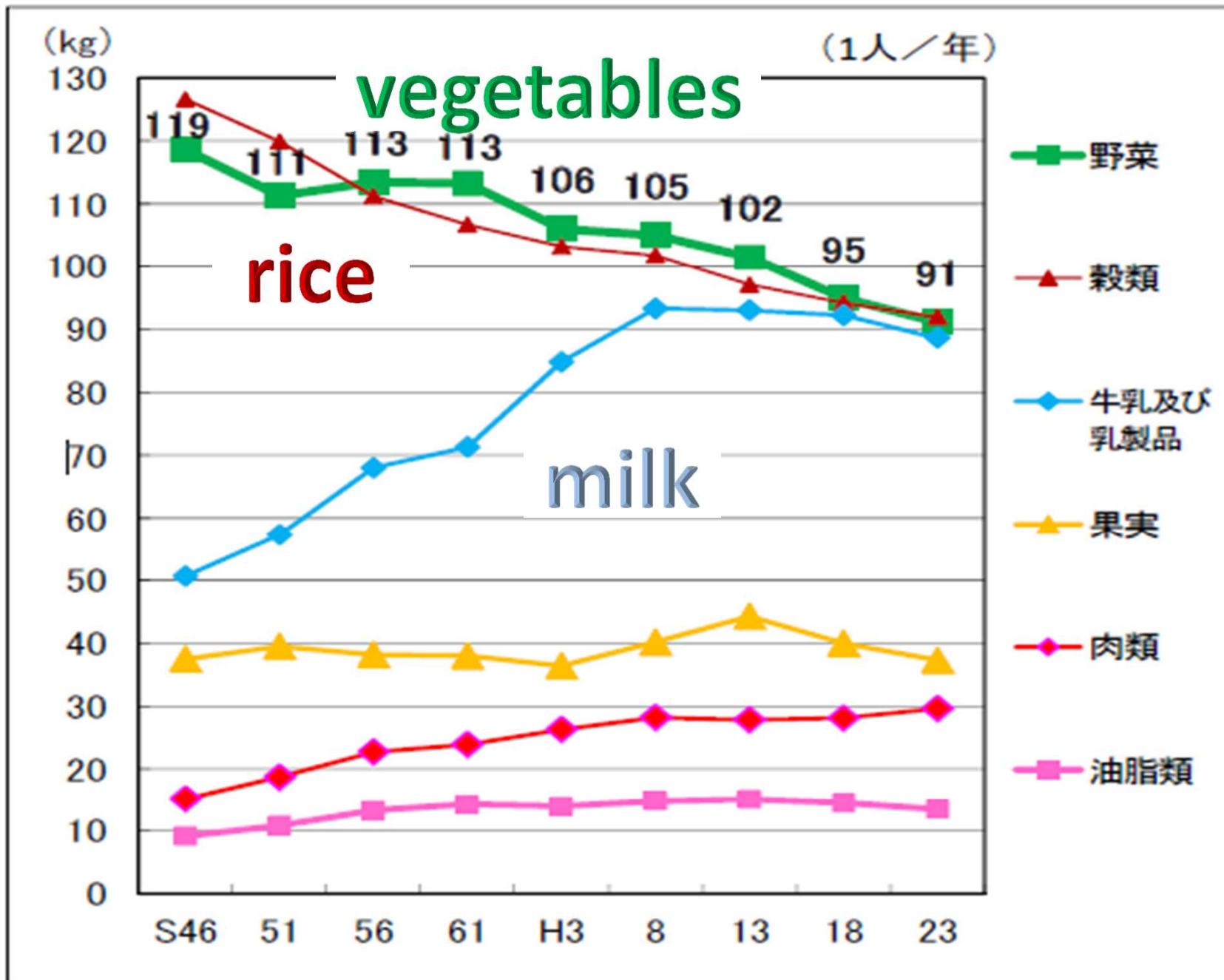


Eating rice

肉類の年間1人あたり  
1年間の消費量の変化



Eating meat



資料:農林水産省「食料需給表」

Let's enjoy Japanese food.



Let's enjoy washoku!



# 英語科（ちょこっと食育）学習指導案

3年〇組（場所：教室）

指導者 〇 〇 〇 〇

1. 単元名 PROGRAM〇（ ）の中で

~ The Charm of Washoku ~

2. 本時のちょこっと食育の目標

既習の文を使った英語の問いや会話、授業のオリジナル「和食英語検定」等を楽しく行う中で、世界の料理に興味をもち、和食の魅力にふれる。

3. 本時のちょこっと食育の展開

学 習 活 動	指導上の留意点	時間
<p>○Greeting</p> <p>○いろいろな国の料理についての質問に答える。 Which is the dish eaten in <u>Italy</u>? What's the name of the dish? 【全体】</p> <p>○人気のある日本食は何かを推測する。 What's the name of popular Japanese food? 【全体】</p> <p>○日本食と和食の違いについて考える。 ・ペアで会話をする。 Q: Do you think it is traditional Japanese food (washoku)? A: Yes, I do. B: No, I don't. It's adopted from <u>Chinese</u> food. ・各ペアの日本食の写真を黒板にはる。 【全体】→【ペア】</p> <p>○和食の良さを知り、「和食英語検定」問題を解く。 Why does washoku become Intangible cultural heritage? 【個人】→【全体】</p> <p>○まとめと感想</p>	<p>・身近でおいしそうな料理の絵を見せ、関心を引く。 ・既習の過去分詞のある文を使った問いを、注意して聴かせる。</p> <p>・積極的に発表させる。 ・他国の料理と似た日本食があることに気づかせる。</p> <p>・日本食の中でも、伝統的な料理が和食であることを知らせる。</p> <p>・Japanese food の写真を、話し合いの結果をもとに伝統的な料理に近いほど中央に貼らせることで、和食の特徴をとらえるヒントとする。</p>	<p>4分</p> <p>3分</p> <p>8分</p> <p>10分</p>
<p>PROGRAM〇（ ）の学習へ・・・</p>	<p>・食に関する話題を使った問題で、関係代名詞の復習を行う。</p>	<p>(25分)</p>

# Let's talk about Japanese food!

Class ( ) No. ( ) Name ( )

Q: Is it washoku?

A: Yes, it is.

A: No, it isn't.

It is adopted from Chinese food.

( foreign food. 外国の)

## English *washoku* Examination

1. A B C D
2. A B C D
3. A B C D
4. A B C D

/4



【問題】日本文にあう英文になるよう適する語を入れなさい。関係代名詞は who または which をつかいましょう。

1. Do you know the ( ) ( ) doesn't like mushroom?

キノコが嫌いな先生を知っていますか。

2. This is the dish ( ) ( ) adopted from French food.

これはフランス料理から取り入れられた料理です。



3. Tell me the ( ) ( ) serves delicious oden.

おいしいおでんを出してくれるレストランを知っていますか。

4. Emi is a girl ( ) ( ) tempura for him.

エミは彼に天ぷらを作った女の子です。





















**Japanese**

**food**

**washoku**

