

図書だより 1 図書館内の案内

☆ 本の配置は、基本的に日本十進分類法により行っています。  
また、寄贈して頂いた書籍、課題図書、文庫、新書、コミック、などのコーナーがあります。



1. 図書館内（南側から北側を望む）



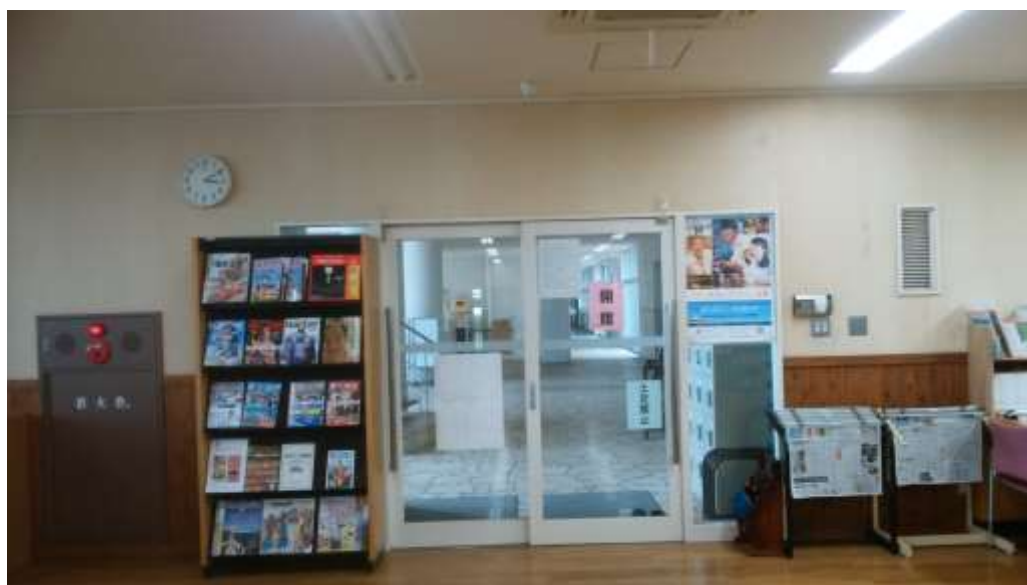
- ・正面が北側です。
- ・左奥のカウンターが司書席になります。
- ・右手前が、パソコンのブースです。
- ・Windows10のノートがネットに繋がっています。
- ・正面天井にロールスクリーンが常設されています。
- ・フリーではありませんがW i - F iも設備されています。

☆ノートパソコンでCDやDVDの鑑賞もできます。

メディアのアーカイブ一覧やヘッドセットも用意してあります。

☆同時に82名が本館所有のプロジェクトXなどのDVD映画鑑賞出来ますので、ホームルームやクラブ単位で活用できます。

2. 図書館入口（室内から事務室方面を向いて）



- ・従来は、東南の角にあった定期購読雑誌の棚を壁掛け時計の右下に移動させました。
- ・東南の角には、3本の書架が設置されました。
- ・毎日新聞（朝刊）とMAINICHI WEEKLY（週刊）を定期購入しています。

☆入り口のドアはガラスの嵌め込みで、各種コンクール・イベントの案内を貼って掲示しています。

### 3. 図書館入って（左側）



☆一つ目の大きな書架には、新着図書、各種文学賞受賞作品、資格・検定の最新版、進学・就職関係の情報冊子などを集めて配置しています。

☆書架をトップビューで見ると日本十進分類法「000 総記、100 哲学、200 歴史、300 社会科学、400 自然科学、500 技術、600 産業、700 芸術、800 言語、900 文学」の順に時計回りに配置しています。

- ・正面突当りが東側です。
- ・購入希望のメモを入れる図書リクエストBOX（左側手前）がカウンター手前にあります。
- ・来館時に、図書室利用簿に記名してもらいます。
- ・パソコンを利用するときは、PC使用簿に記名してもらいます。
- ・図書貸出簿も置いてあります。

### 4. 図書館入って（右側）



☆右手前の書架の上には、各種業界の専門誌、各種団体の情報誌、パンフレットなどを配置しています。また、バックナンバーは、すぐ下の書架に入れてあります。☆底冷えしたりして寒い日には、遠慮なく教えて下さいね。ACを稼働させます。

- ・右奥の窓が南側です。



- ・南側の椅子のあるエリアが図書閲覧用に利用できます。
- ・1本目の柱には、新着図書を紹介しています。
- ・2本目の柱には、飾工生に人気の本を展示しています。