

平成30年度兵庫県公立高等学校入学者選抜 学力検査に関する実施結果について（詳細）

1 実施の概要

- ① 実施期日 平成30年3月12日（月）
 ② 実施校 全日制 137校（県立 123校、市立 14校）
 定時制 19校（県立 15校、市立 4校）
 ③ 実施教科 「国語」「社会」「数学」「理科」「英語（聞き取りテストを含む）」

（注）推薦入学・特色選抜・定時制課程成人特例入試・定時制課程再募集・多部制入学者選抜・外国人生徒にかかる特別枠選抜を含まない。

2 受検者数・合格者数・合格率

卒業年度		平成29年度卒	過年度卒	計
全 日 制	受検者数（人）	25,958 (26,652)	12 (17)	25,970 (26,669)
	合格者数（人）	23,289 (23,879)	8 (14)	23,297 (23,893)
	合格率	89.7% (89.6%)		
定 時 制	受検者数（人）	822 (872)	65 (76)	887 (948)
	合格者数（人）	805 (838)	64 (73)	869 (911)
	合格率	98.0% (96.1%)		
全 定 合 計	受検者数（人）	26,780 (27,524)	77 (93)	26,857 (27,617)
	合格者数（人）	24,094 (24,717)	72 (87)	24,166 (24,804)
	合格率	90.0% (89.8%)		

（注）（ ）内の数字は、昨年度のものである。

- ・全定合計 受検者760人、合格者638人減少
 受検者及び合格者減少の主たる理由
 中学校卒業者が864人減少

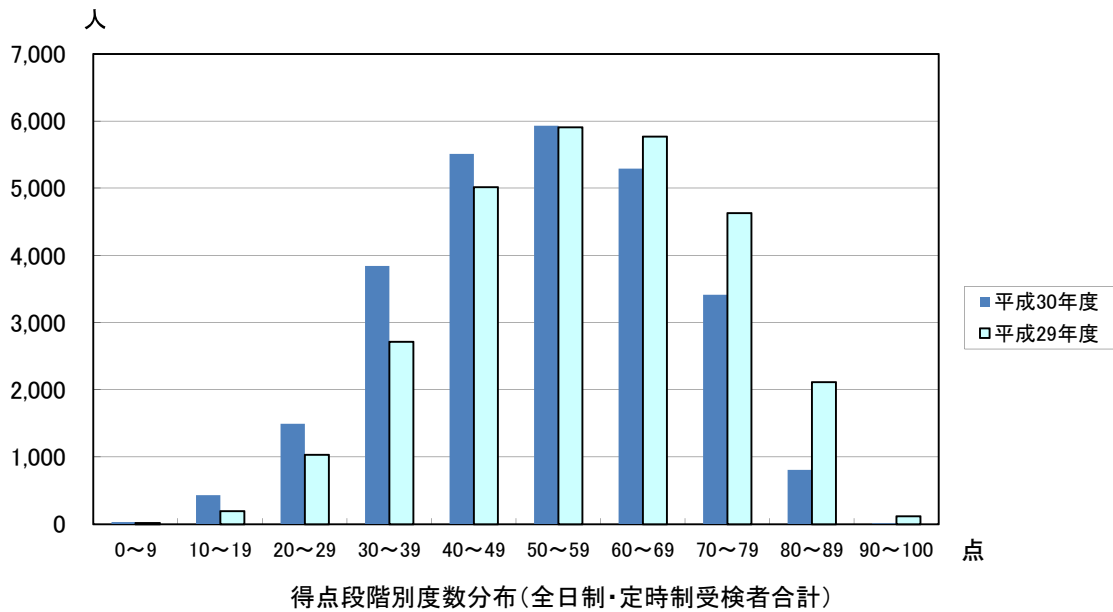
3 学力検査の得点段階別度数分布（受検者）

区分 段階	全 日 制				定 時 制				全 定 合 計			
	平成30年度		平成29年度		平成30年度		平成29年度		平成30年度		平成29年度	
	人数	率(%)	人数	率(%)	人数	率(%)	人数	率(%)	人数	率(%)	人数	率(%)
90～100	13	0.1%	118	0.4%	0	0.0%	0	0.0%	13	0.0%	118	0.4%
80～89	810	3.1%	2,115	8.0%	0	0.0%	0	0.0%	810	3.0%	2,115	7.7%
70～79	3,415	13.2%	4,629	17.4%	0	0.0%	1	0.1%	3,415	12.8%	4,630	16.8%
60～69	5,291	20.4%	5,764	21.7%	0	0.0%	3	0.3%	5,291	19.8%	5,767	21.0%
50～59	5,931	22.9%	5,889	22.2%	2	0.2%	19	2.0%	5,933	22.2%	5,908	21.5%
40～49	5,487	21.2%	4,966	18.7%	23	2.6%	50	5.3%	5,510	20.6%	5,016	18.2%
30～39	3,721	14.4%	2,479	9.3%	125	14.1%	235	24.8%	3,846	14.4%	2,714	9.9%
20～29	1,112	4.3%	554	2.1%	382	43.1%	480	50.6%	1,494	5.6%	1,034	3.8%
10～19	103	0.4%	45	0.2%	328	37.0%	149	15.7%	431	1.6%	194	0.7%
0～9	2	0.0%	4	0.0%	27	3.0%	11	1.2%	29	0.1%	15	0.1%
合 計	25,885		26,563		887		948		26,772		27,511	
平 均 点	54.1		58.7		22.7		27.5		53.0		57.6	
標 準 偏 差	15.0		15.3		8.4		9.3		15.9		16.2	

(注) ・点数は500点満点を100点満点に換算し、小数第2位を四捨五入している。

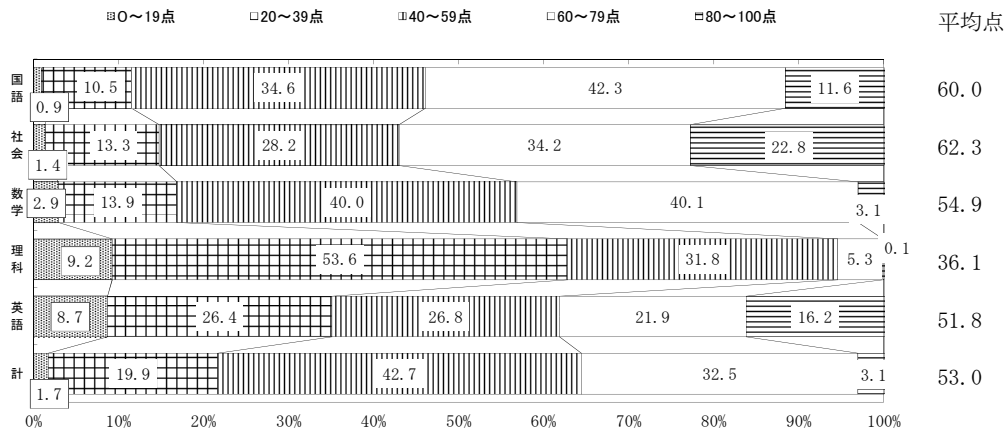
・率(%)の合計は、四捨五入のため100%にならないことがある。

※は受検者数合計25,970名から総合学科における実技検査の受検者数85名を減じたものである。

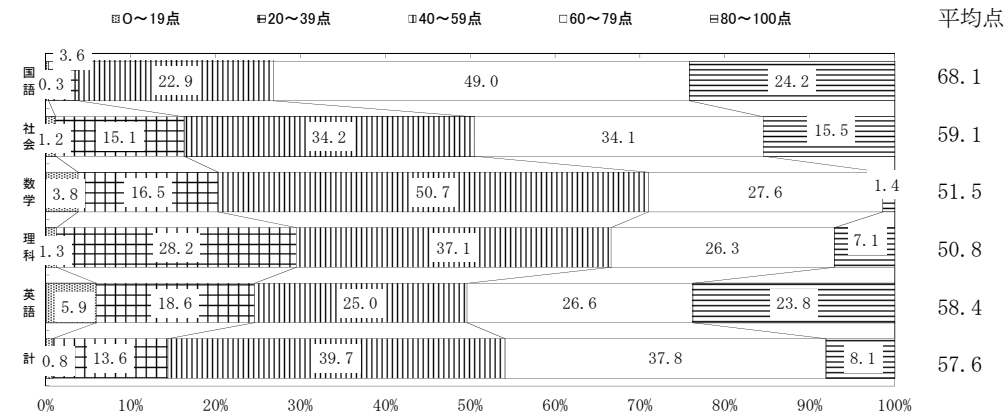


4 教科別度数分布（全日制・定時制受検者）

（平成30年度）



（平成29年度）



5 教科別得点状況等

〔学力検査の概要〕

- (1) 「国語」「社会」「数学」「理科」「英語（聞き取りテストを含む）」の5教科で実施する。
- (2) 配点は、各教科100点とし、総配点を500点とする。
- (3) 検査時間は各教科50分とする。ただし、「英語」は聞き取りテストを含めて50分とする。
- (4) 中学校学習指導要領に示されている5教科の目標に則し、内容の基本的事項について出題し、知識・技能及びこれらを活用する思考力、判断力等基礎的な学力についての検査とする。

〔教科ごとの得点の状況〕 ※詳細は「（参考2）各教科小問別得点率（全日制）」参照

国語

- ・ 得点率の高い問題：古文の基礎事項、現代文の場面展開の構成を理解する事項
- ・ 得点率の低い問題：基本的な慣用句、論理の展開の仕方を的確にとらえる事項

社会

- ・ 得点率の高い問題：大化の改新、ユニバーサルデザインに関する事項
- ・ 得点率の低い問題：資料の読み取り、日本の状況に関する事項

数学

- ・ 得点率の高い問題：正負の計算、負の分数計算
- ・ 得点率の低い問題：平面図形の面積、立方体の面積

理科

- ・ 得点率の高い問題：刺激と反応、植物の働き
- ・ 得点率の低い問題：回路と電流・電圧、年周運動

英語

- ・ 得点率の高い問題：会話の応答、会話の概要の理解
- ・ 得点率の低い問題：英文の要約完成、会話の内容を正しく読み取る問題

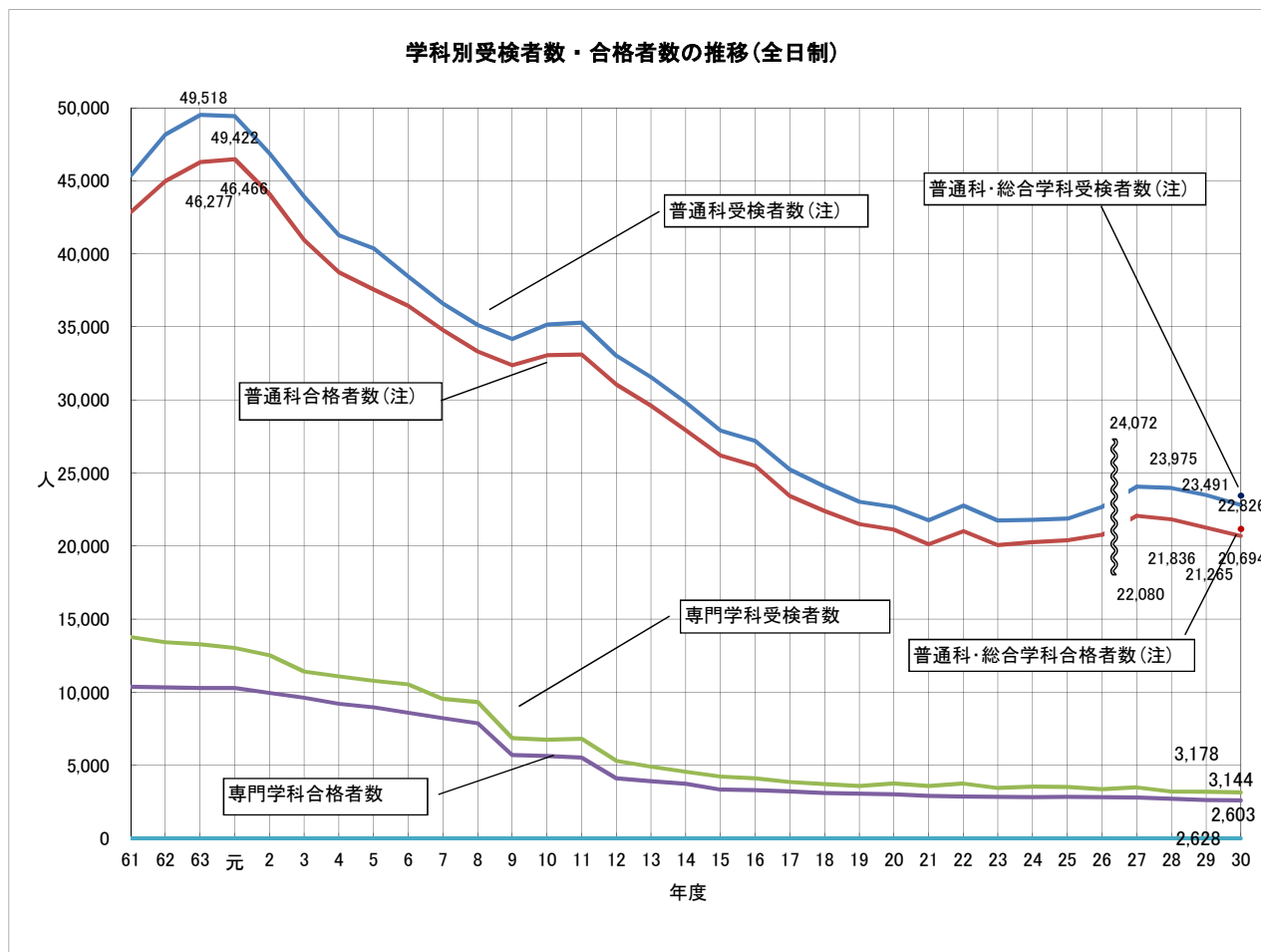
6 「特別活動、部活動に関する特別取扱い」の状況（実施校）

	希望人数	対象人数	合格者数
平成30年度	179	18	4

- ・合格者4人の内訳
 - 運動部 4人
 - 文化部 0人

- ・特別取扱い：単独選抜の学力検査で実施している。調査書の特別活動、部活動において顕著な内容を評価して、当該高等学校の合否判定の境界線に当たる点数からこの点数の10%に当たる点数を減じた点数を合格の下限として、特別に合否の判定を行う。
- ・高等学校は各校募集要項に特別取扱いの内容を明示する。
- ・中学校は特別取扱いを希望する場合、調査書に活動の記録、成績、意欲等を朱書する。

(参考 1) 学力検査の学科別受検者数・合格者数・合格率の推移 (全日制)



(注)平成26年度以前は普通科のみ、平成27年度以降は普通科及び総合学科の合計

(参考2) 各教科小問別得点率(全日制)
(全日制の受検者の1/40の抽出に基づく)

国語

問題番号	素材の構成	小問番号	内容	得点率%
一	言語事項・言語活動	問一	時候の挨拶	14.0
		問二	敬語等の表現	64.7
		問三	複数の文章の比較	59.1
二	漢文『蜀王本紀』	問一	語句の理解	53.9
		問二	返り点	48.8
		問三	内容の理解	45.6
		問四	内容の理解	61.0
三	古文『落栗物語』	問一	現代仮名遣い	88.3
		問二	主語の把握	76.6
		問三	内容の理解	43.1
		問四	内容の理解	34.6
		問五	内容の理解	61.8
四	現代文・小説『空への助走』(壁井ユカコ)	問一	漢字の読み	61.4
		問二	文法の理解	49.0
		問三	語句の理解	95.1
		問四	場面展開の構成	80.9
		問五	登場人物の心情	58.7
		問六	登場人物の心情	57.3
		問七	登場人物の心情	72.3
		問八	登場人物の心情	53.8
		問九	表現上の工夫	74.0
五	現代文・評論『ビッグデータと人工知能』(西垣通)	問一	正しい漢字の選択	71.8
		問二	語句の理解	68.1
		問三	内容の読解	77.8
		問四	内容の読解	31.6
		問五	内容の読解	52.9
		問六	内容の読解	47.8
		問七	内容の読解	73.6
		問八	内容の読解	52.2

社会

問題番号	素材の構成	小問番号	内容	得点率%	
I	グローバル化の進む世界	1	(1)	赤道の位置	88.8
			(2)	正距方位図法	52.7
			(3)	時差	60.0
			(4)	A P E C	69.2
			(5)	B R I C s	33.6
			(6)	地域機構	43.4
	関東地方	2	(1)	気候	64.2
			(2)	貿易港と都県の位置	31.3
			(3)①	野菜の収穫量と都県の位置	50.6
			(3)②	農業の特色	85.4
			(4)	各都県の特徴	52.8
			(5)①	地形図の読み取り	87.1
			(5)②	浸水被害	79.4
	II	法令からみた歴史	1	(1)	大化の改新
(2)				十七条の憲法	74.6
(3)				律令国家の仕組み	44.4
(4)				御成敗式目	73.9
(5)				長篠の戦い	80.5
(6)				豊臣秀吉	36.9
(7)				参勤交代	80.5
(8)				江戸時代の改革	49.4
(9)				ラクスマン	56.2
(10)				日米修好通商条約	40.4
近代国家づくりと不平等条約の改正		2	(1)	岩倉使節団	62.5
			(2)	伊藤博文	73.6
			(3)	明治から大正の主な出来事	33.7
			(4)	大正から昭和初期の日本の様子	53.7
III	憲法とよりよい社会をめざして	1	(1)①	国会、内閣	57.0
			(1)②	マニフェスト	50.8
			(2)	裁判	65.7
			(3)	憲法改正	67.7
			(4)	基本的人権	73.2
			(5)	課題解決に向けた調査の選択	68.5
	地方財政から見た日本経済	2	(1)	高度経済成長期	81.6
			(2)	財政政策	73.7
			(3)	日本銀行の役割	67.6
			(4)	環境問題、資源・エネルギー問題	51.5
			(5)	ゴミの排出量の変化と社会状況	34.2
			(6)	ユニバーサルデザイン	94.4

数学

問題番号	素材の構成	小問番号	内容	得点率%
1	正負の数の計算	(1)	負の数の加法	99.0
	負の分数の計算	(2)	分数の減法	97.6
	平方根の計算	(3)	無理数の計算	97.1
	2次方程式	(4)	解の公式	90.9
	反比例	(5)	座標の決定	82.7
	角の大きさ	(6)	円周角の定理	81.5
	代表値	(7)	代表値の検証	67.7
2	連立方程式	(1)	解の決定	34.6
		(2)	最適解の分析	19.0
3	関数 $y=ax^2$	(1)	関数の決定	90.4
		(2)(3)	直線の決定	51.4
		(4)	放物線の性質の検証	19.2
4	1次関数	(1) i) ii) iii)	速さの決定	78.8
		(2)	グラフの読み取り	62.8
		(3)(4)	グラフの利用	16.4
5	平面図形	(1)	相似の証明	88.8
		(2)	三平方の定理	83.2
		(3)①②	三角形の面積	2.6
6	確率	(1)	硬貨の表裏の出方	73.9
		(2)①	場合の数	81.2
		(2)②③	確率	5.5
7	総合的な課題	(1)①②	空間認識	58.7
		(2)	影の形	43.4
		(3)(4)	面積の検証	15.3

理科

問題番号	素材の構成	小問番号		内容	得点率%
I	地層	1	(1) (2)	地層の形成	79.1
	刺激と反応	2	(1) (2)	反射と反射経路	85.9
	化学変化と物質の質量	3	(1) (2)	気体の化学式	76.4
	仕事	4	(1) (2)	斜面を使った仕事	28.1
II	植物の体のつくりと働き	1	(1)	植物の発芽	42.4
			(2)	植物の体のつくり	24.0
			(3)	発芽のしくみ	49.7
			(4)	植物のなかまわけ	57.3
		2	(1)	植物の体のはたらき	84.4
			(2)	実験結果の考察	77.0
			(3)	実験結果の考察	18.5
			(4)	実験結果の考察	54.6
III	身の回りの物質とその性質	1	(1)	溶液の調製	25.7
			(2)	固体の密度	47.1
			(3)	溶液の推定	51.5
			(4)	溶液の性質	33.1
	化学変化と物質の質量	2	(1)	実験結果の考察	31.2
			(2)	実験結果の考察	32.4
			(3)	実験結果の考察	16.4
			(4)	実験結果の考察	5.9
IV	エネルギー変換の効率	1	(1)	電力量	7.6
			(2)	変換効率	20.6
			(3)	実験結果の考察	24.4
	回路と電流・電圧, 電気とそのエネルギー	2	(1)	電熱線の抵抗値	10.0
			(2)	電圧の推定	18.3
			(3)	実験結果の考察	15.3
			(4)	実験結果の考察	1.0
			(1)	観察結果の考察の要素	12.6
V	日周運動と自転, 年周運動と公転	1	(2)	太陽の南中時刻の推定	5.8
			(3)	観察結果の考察	35.3
			(4)	観察結果の考察	52.0
			(1)	星座の日周運動	29.8
		2	(2)	星座の年周運動	33.3
			(1)	黄道と星座の年周運動	2.5
		3	(2)	星座と月の日周運動と年周運動	4.2

英語

問題番号	素材の構成		小問番号	内容	得点率%
I	聞き取りテスト	短い英文	1	単語の書き取り	52.6
		会話に続く応答	2	適切な応答の選択	75.2
		様々な会話文	3	概要・要点の理解	58.5
II	友人を国際フェスティバルに誘うメール			単語の書き取り	53.4
III	会話文			適切な発話の選択	61.0
IV	ある高校生が、林業に携わり地元の森林を守っている祖父について書いた英文		1	本文の内容理解	43.8
			2	本文の内容理解	62.1
			3	本文の内容理解	62.2
			4	本文の内容理解	58.6
			5	本文の内容理解	25.3
V	海外ボランティアに参加した高校生が、その経験についてALTと友人に話している会話文		1	本文の内容理解	73.3
			2	本文の内容理解	36.1
			3	本文の内容理解	62.9
			4	本文の内容理解	19.0
			5	本文の内容理解	32.0
			6	本文の内容理解	45.5
VI	英作文			語句整序	38.6