

記者発表 (発表 ・ 資料配布)				
月／日 (曜)	担当課 (室) 担当班名	電話番号 (直通)	発表者名 (担当主幹名)	発表 先 その他の 配布
5/24 (木)	高校教育課 教育指導班	内線 5736 (078-362-9444)	西田 利也 (清水 道子)	

平成30年度兵庫県公立高等学校入学者選抜 学力検査に関する実施結果について

1 実施の概要

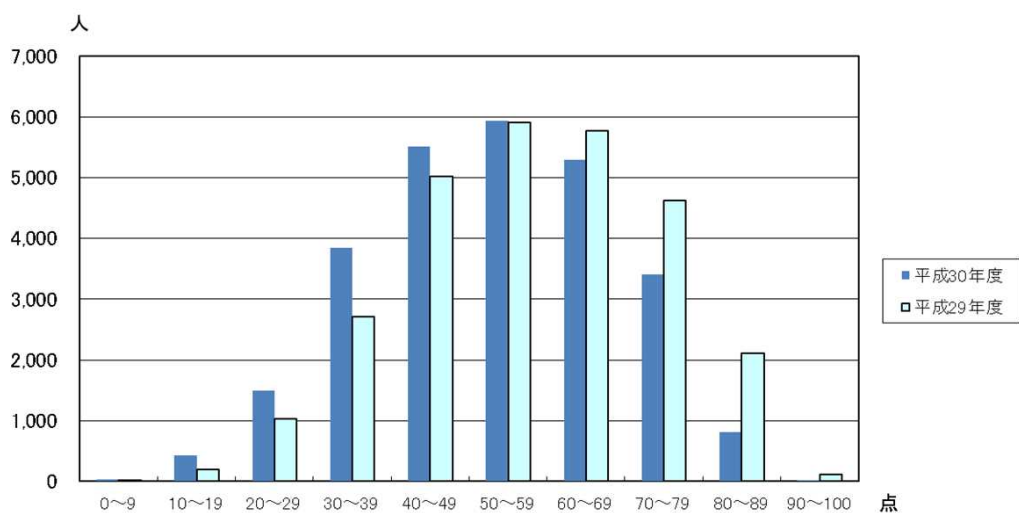
- (1) 実施期日 平成30年3月12日 (月)
- (2) 実施校 全日制 137校 (県立 123校、市立 14校)
定時制 19校 (県立 15校、市立 4校)
- (3) 実施教科 「国語」「社会」「数学」「理科」「英語 (聞き取りテストを含む)」
- (注) 推薦入学・特色選抜・定時制課程成人特例入試・定時制課程再募集・多部制入学者選抜・外国人生徒にかかると特別枠選抜を含まない。

2 平均点 (全日制・定時制受検者)

- (1) 5教科平均点
53.0 (57.6)
- (注) 点数は500点満点を100点満点に換算し、小数第2位を四捨五入している。
() 内の数字は、昨年度のものである。
- (2) 教科別平均点
国語60.0(68.1) 社会62.3(59.1) 数学54.9(50.8) 理科36.1(51.5) 英語51.8(58.4)
- (注) () 内の数字は、昨年度のものである。

[参 考]

1 学力検査の得点段階別度数分布 (全日制・定時制受検者)

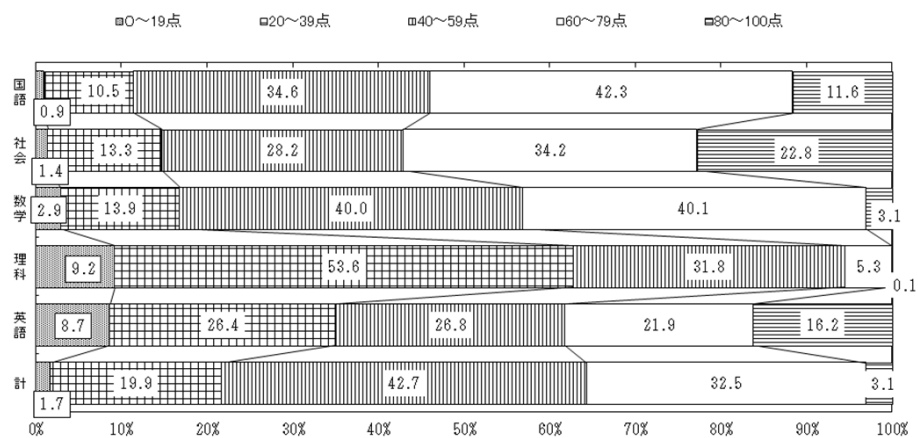


得点段階別度数分布 (全日制・定時制受検者合計)

(裏面あり)

2 教科別度数分布（全日制・定時制受検者）

（平成30年度）



（平成29年度）

