

兵庫県立香住高等学校実習船

但州丸

TANSHU-MARU



兵庫県立香住高等学校

〒669-6563 兵庫県美方郡香美町香住区矢田 40-1

TEL.0796-36-1181 FAX.0796-36-1182

兵庫県

県立香住高等学校新実習船第6代但州丸の竣工を祝して

このたび、兵庫県立香住高等学校新実習船第6代但州丸が竣工し、いよいよ大海原への船出です。心第6代但州丸では、トロール実習やマグロはえ縄漁業実習のほか、海洋資源調査への協力など様々なフェッショナルを育成します。また、地元小中学生や地域住民対象の体験航海など、地域の方々に、海でもらう取り組みも行います。第6代但州丸の活躍は、次代を担う若者の育成、地元水産業のさらなるづくりに貢献してくれることでしょう。

阪神・淡路大震災からの20年。兵庫県では、県政運営の新たなステージに臨み、安全の確保「安全第6代但州丸は、水産実習のみならず、災害支援活動や急病者の搬送業務など災害時の支援活動へのみが進められており、生徒の皆さんと医療関係者との合同演習も予定されています。生徒の皆さんにはくりの担い手として、大きな力となってくれることを期待しています。

最後に、兵庫県立香住高等学校のさらなるご発展と、関係の皆様のご健勝でのご活躍をお祈りします。

平成27年7月8日

からお喜びします。

実習を通じて、兵庫の水産業を担う水産・海洋のプロへの興味関心を深め、水産資源や自然環境に目を向け活性化、自然環境の保全など、様々な形で地域の元気

なふるさと兵庫」を第一の目標に掲げました。

活用も検討されています。関係機関と連携した取り組み、地元水産業振興の担い手として、安全安心な地域づ



兵庫県知事 井ノ敏三





操舵室



監視カメラ



漁労観測機器



無線テーブル



ネットウインチ



厨房



最新機種の設備を搭載した高性能な実習船

■ 快適で安全な居住環境

減揺装置を装備し、船の揺れを軽減させ快適な居住環境を実現した。

■ 高度な情報ネットワーク

航海・海洋環境調査で得られたデータを情報ネットワークで監視し、船内で共有しながら、得られたデータを教材として利用できるシステムとした。

■ 海洋・資源調査システム

CTD等海洋観測機器を搭載し、テンション制御型ウインチの採用やバウスラスターを用いた特殊操船能力と合わせて船体の動揺を減少させ、安全かつ効率的な海洋観測を可能にした。

■ 多彩な漁労システム

これまでのトロール実習やマグロはえ縄実習に加えて、地域の主要な漁業であるイカ釣り実習のできる機器を装備した。

■ 大災害時の対応

大災害が発生した時の被災者を、海上経由で運ぶ災害時支援船としてのシステムを導入した。



生徒室



生徒食堂



機関室



機関制御室

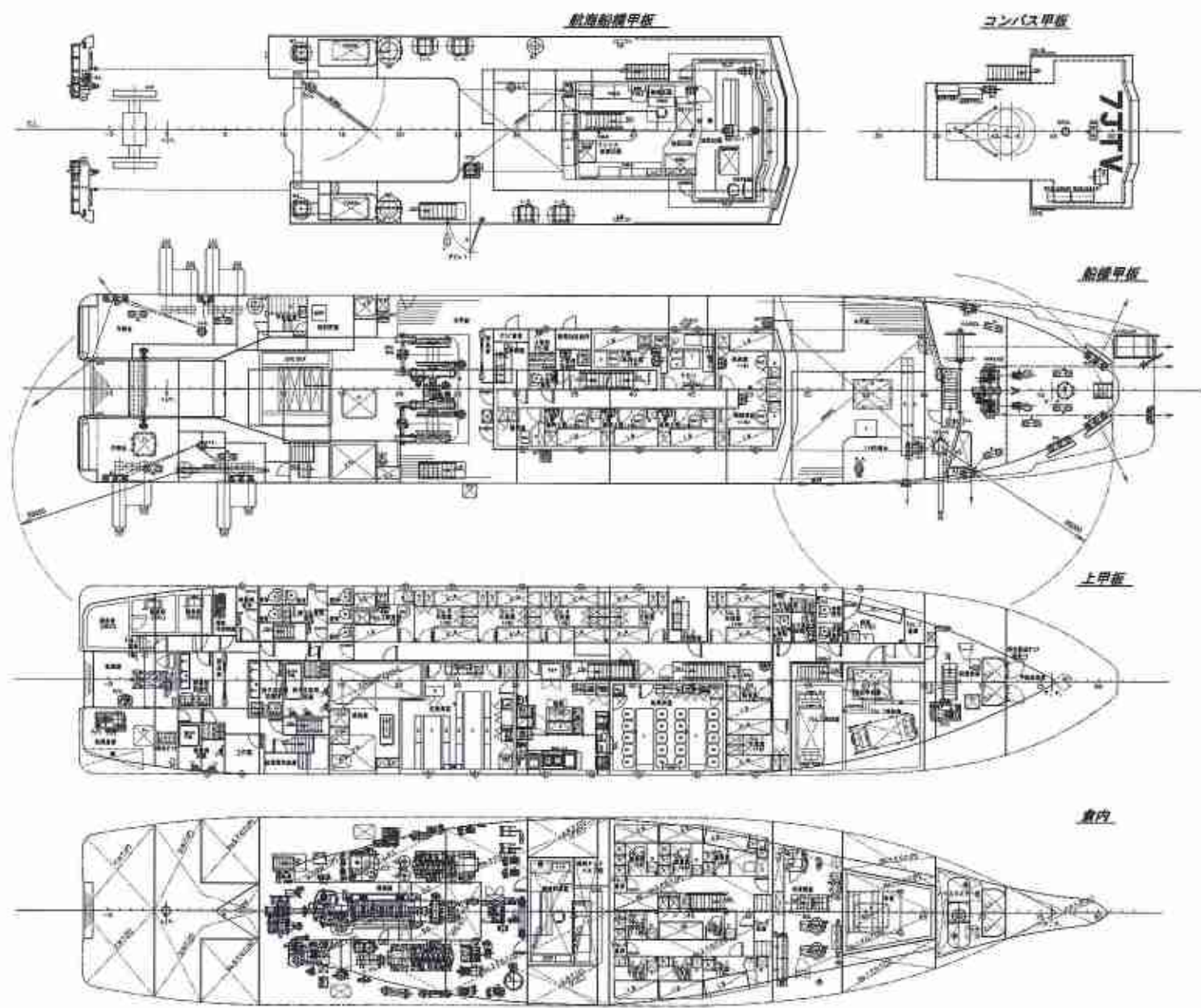
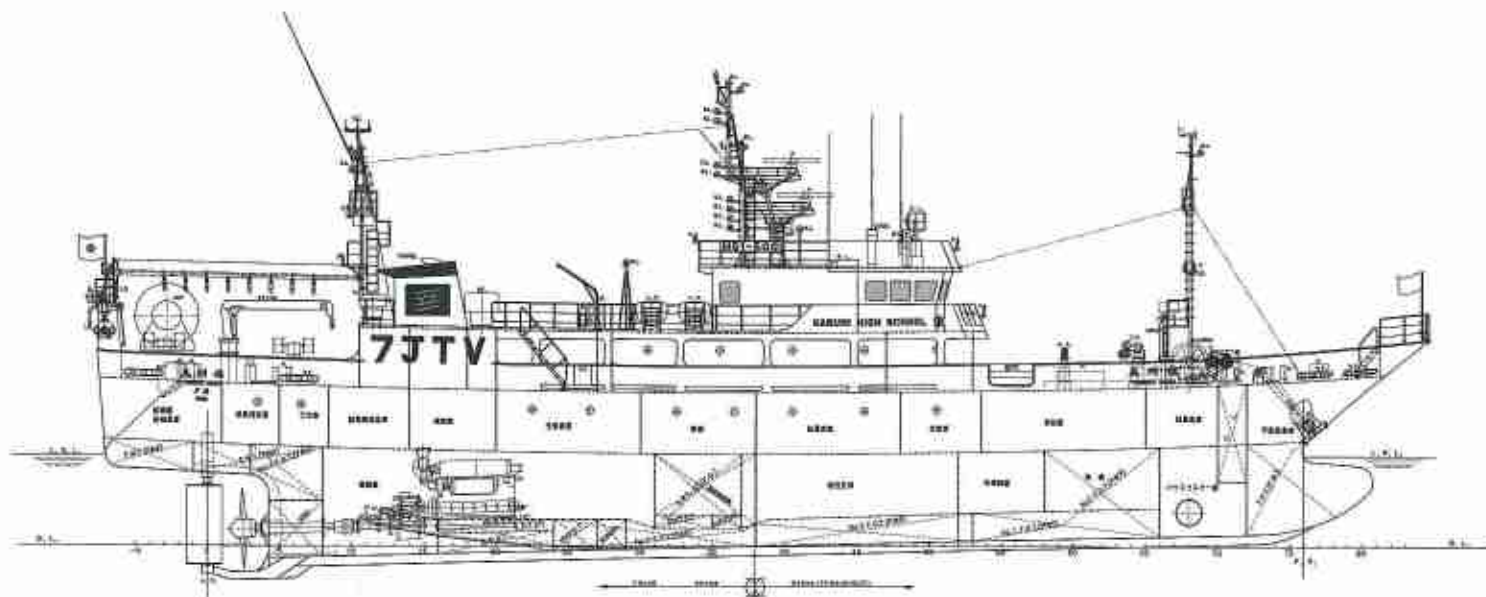


トロールウインチ



デッキクレーン

但州丸 一般配置図



主要目・主要設備

| | |
|--------|----------------|
| 全長 | 49.87m |
| 登録長 | 44.05m |
| 垂線間長 | 41.00m |
| 型幅 | 8.70m |
| 型深 | 5.75/3.45m |
| 計画満載喫水 | 3.40m |
| 船型 | 全通二層甲板船 |
| 資格 | 第3種漁船 |
| 航行区域 | 乙区域 (非国際航海) |
| 総トン数 | 358トン |
| 船舶番号 | 142359 |
| 信号符字 | 7JTV |
| 船籍港 | 兵庫県神戸市 |
| 最大搭載人員 | 45名 |
| | (船員19名、その他26名) |

| | |
|------------|-------------------------|
| 速力 (試運転最大) | 15.27ノット |
| 速力 (航海) | 13.28ノット |
| 主機関 | 新潟原動機 6MG28HX-7N |
| | 定格出力/回転速度 1323kW/750min |
| 燃料油タンク容積 | 189.66 m ³ |
| 潤滑油タンク容積 | 5.65 m ³ |
| 清水タンク容積 | 35.31 m ³ |
| 雑用清水タンク容積 | 27.36 m ³ |
| 保冷倉容積 | 20.13 m ³ |
| 準備室容積 | 10.79 m ³ |
| 凍結室容積 | 29.85 m ³ |
| 起工年月日 | 2014年10月21日 |
| 進水年月日 | 2014年12月16日 |
| 完工年月日 | 2015年3月31日 |
| 設計監理 | 一般社団法人海洋水産システム協会 |
| 建造所 | 新潟造船株式会社 |

航海計器

| | | |
|------------------------|----|------------|
| 磁気コンパス SH-165A2 | 1台 | 東京計器 |
| ジャイロコンパス TG-8000 | 1台 | 東京計器 |
| オートパイロット PR-9000 | 1台 | 東京計器 |
| GPSコンパス SC-110 | 1台 | 古野電気 |
| 航海用レーダー FAR-2127 | 1台 | 古野電気 |
| 実習用レーダー FAR-1427 | 1台 | 古野電気 |
| DGPS航法装置 GP-170 | 2台 | 古野電気 |
| DGPS航法装置 GP-500 MARK-2 | 1台 | 古野電気 |
| 船舶自動識別装置 FA-150 | 1台 | 古野電気 |
| 電子海図表示装置 FMD-3200 | 1台 | 古野電気 |
| 船内指令装置 TT-240 | 1式 | 古野電気 |
| No.1 航法プロッター GD-700 | 1台 | 古野電気 |
| No.2 航法プロッター JMA-5300 | 1台 | 日本無線 |
| 海図プロッター SPL500 | 1台 | 横河電子機器 |
| 監視用テレビ装置 | 1式 | ハマヤシステム |
| 航海当直警報装置 IWAS-200 | 1式 | 伊吹工業 |
| 風向風速計 MM-31b | 1式 | 日本エレクトロニクス |

無線・通信設備

| | | |
|------------------------|----|--------|
| MF/HF無線装置 F5-2575 | 1台 | 古野電気 |
| 海事衛星通信装置 FELCOM18 | 1台 | 古野電気 |
| 国際VHF無線電話装置 FM-8900S | 2台 | 古野電気 |
| 双方向VHF無線電話装置 HT649 | 2台 | 古野電気 |
| ナブテックス受信器 NK-800A | 1台 | 古野電気 |
| レーダートランスポンダ TBR-610 | 1台 | 古野電気 |
| 衛星 EPIRB TEB-700 | 1台 | 古野電気 |
| 全波受信機 IC-R75 | 2台 | 古野電気 |
| SSB無線電話 TH-4035 | 1台 | 大洋無線 |
| DSB無線電話 DR-100 | 1台 | 古野電気 |
| GPS専用送受信機 THR-500MK II | 1台 | 大洋電気 |
| 気象用ファクシミリ JAX-91 | 1台 | 日本無線 |
| 海事衛星通信装置 FELCOM500 | 1台 | 古野電気 |
| 衛生船舶電話 | 1式 | NITドコモ |

機関設備・その他

| | | |
|--------------------------|-----|---------------|
| 主機関 6MG28HX-7N | 1台 | 新潟原動機 |
| | | 1323kW/750min |
| 減速機 MGR-2844AVC | 1台 | 新潟原動機 |
| 可変ピッチプロペラ CPR-80A/65VCN | 1台 | かめがけ |
| 軸出力計 | 1台 | 湘洋エンジニア |
| 発電機 6NSD-G 400kW/1200min | 2台 | 新潟原動機 |
| 主配電盤 | 1台 | JRCS |
| 発電機 TNF40M-6 450kVA | 2台 | 大洋電機 |
| 主空気圧縮機 S8A | 2台 | SANWA |
| 燃料油浄化装置 AJN-750B | 1台 | 7兄弟 日本サービス |
| 第1系統油圧ポンプ SGC56+B70 | 1台 | 泉井鐵工所 |
| 第2・3系統油圧ポンプ B45-4L5KLTTD | 各1台 | 泉井鐵工所 |
| 造水装置 HR-10N | 1台 | 笹倉サービスセンター |
| 油分離器 SHT-015 | 1台 | 笹倉サービスセンター |
| 機関監視装置 | 1式 | JRCS |
| 電気温水器 | 1台 | 三和厨理 |
| 空調装置 USP3HTG | 1式 | 日新興業 |
| 船舶用衛星放送テレビ受信装置 | 1式 | 極洋電機 |
| 探照灯 EX-5030H3 | 1台 | 三信船舶電具 |

甲板機械・漁労・調査研究設備

| | | |
|----------------------------|----|--------------------------|
| ウインドラス 44.1kN×15m/min | 1台 | 泉井鐵工所 |
| キャブスタン 24.5kN×13m/min | 2台 | 泉井鐵工所 |
| 舵取機 WSS-040S | 1式 | 東京計器 |
| パウスラスター TFA-35UN | 1台 | かめがけ |
| トロールウインチ | 1台 | 泉井鐵工所 |
| ワーブドラム ×2 78.4kN×80m/min | | |
| センタードラム ×1 78.4kN×40m/min | | |
| ネットウインチ 49kN×60m/min | 1台 | 泉井鐵工所 |
| バラアンカーリール | 1台 | 泉井鐵工所 |
| | | 19.6kN/9.8kN×50/100m/min |
| スキャニングソナー CSH-8L | 1式 | 古野電気 |
| 潮流観測装置 CI-68 | 1式 | 古野電気 |
| 高性能魚群探知機 FCV-30 | 1式 | 古野電気 |
| カラー魚群探知機 FCV-1500 | 1式 | 古野電気 |
| ネットレコーダー CN-22改/FCV-1200LM | 1式 | 古野電気 |
| トロール網表示装置 Scanmate6 | 1式 | 日本海洋 |