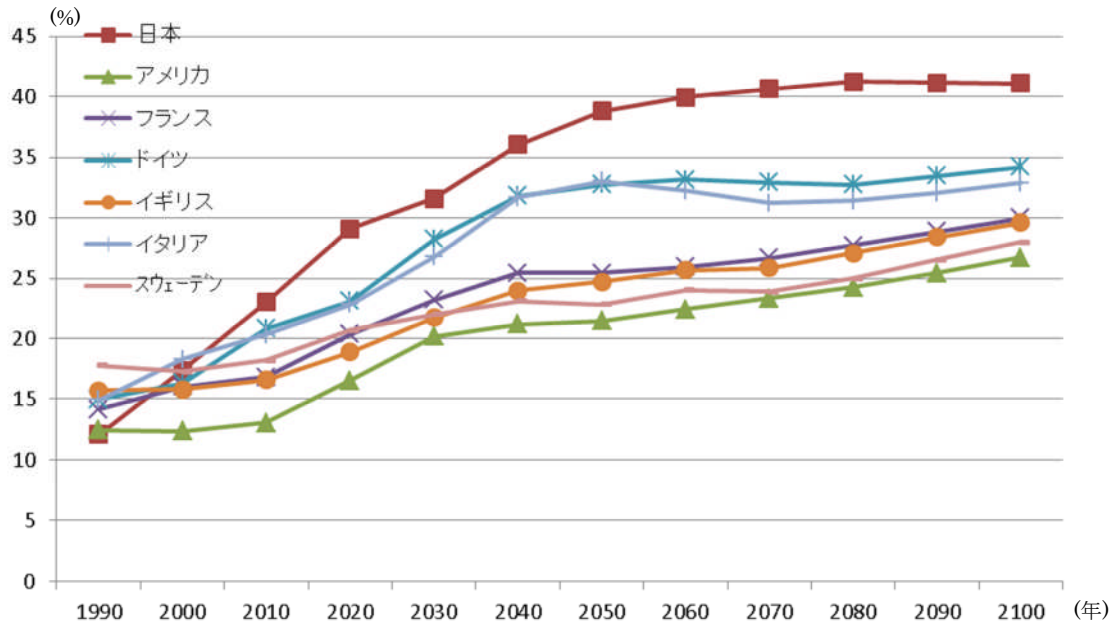


テーマ4 「孤立」から「つながり」、そして「支え合い」へ (p9)

各テーマ見出し内の(p○)は改訂版ページを示す。

●主要国の65歳以上人口の割合(1990~2100年)



	1990	2000	2010	2020	2030	2040	2050	2060	2070	2080	2090	2100
日本	12.1	17.4	23.0	29.1	31.6	36.1	38.8	39.9	40.6	41.2	41.2	41.1
アメリカ	12.5	12.4	13.1	16.6	20.2	21.2	21.5	22.4	23.3	24.3	25.4	26.7
フランス	14.1	16.0	16.8	20.4	23.2	25.4	25.5	25.9	26.7	27.7	28.9	30.0
ドイツ	15.0	16.3	20.8	23.1	28.2	31.8	32.7	33.2	32.9	32.7	33.5	34.2
イギリス	15.7	15.8	16.6	18.9	21.7	24.0	24.7	25.7	25.9	27.1	28.4	29.6
イタリア	14.9	18.3	20.3	22.8	26.8	31.7	33.0	32.2	31.2	31.4	32.0	32.9
スウェーデン	17.8	17.3	18.2	20.7	22.0	23.1	22.8	24.0	23.9	25.0	26.6	28.0

(「人口統計資料集 2014」国立社会保障・人口問題研究所より作成)