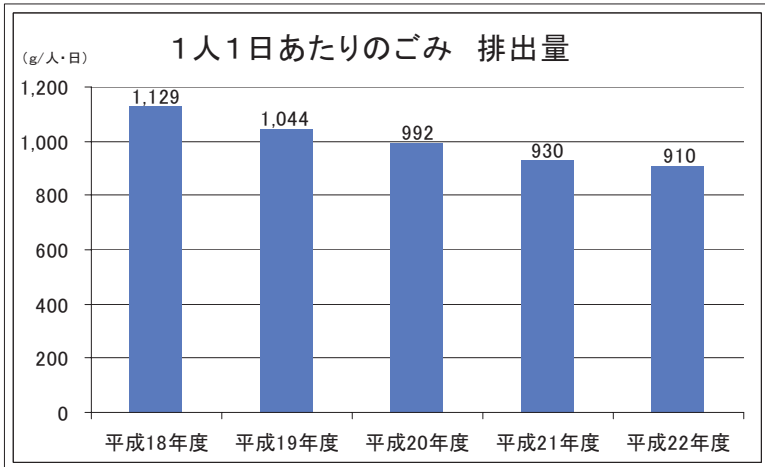


～わたしたちにできること～



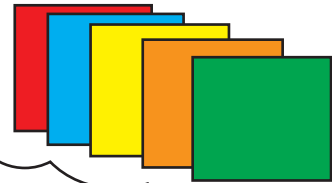
ひょうごけんかんきょうせいびか
(兵庫県環境整備課)

1人1日あたりのごみ

はいしゅつりょう
排出量 **910g**

(平成22年度)

「おり紙にすると、
700まい分になります。」



○ 自ぜんを大切にするには、どうしたらよいか話し合ひましょう。



マイバッグで
お買い物！



ぶんべつかいしゅう
分別回収ボックス



ひめじしりつやわた
姫路市立八幡小学校3年生によるクリーン作せん

○ 調べる時のさん考になるよ

- ・環境省「こどものページ」
- ・兵庫県立人と自然の博物館
- ・財団法人ひょうご環境創造協会

<http://www.env.go.jp/kids/>

<http://hitohaku.jp/>

<http://www.eco-hyogo.jp/support/kankyogakushu/>

自ぜんを^{まも}守り^{たい}隊

知っているかな？ ^{ひょうご}兵庫県には、ゆたかで、^{うつく}美しい自ぜんがたくさんあり、きちよ
うな生き物がたくさんくらしています。



① ^{とよおか}豊岡市 コウノトリ



② ^{たか}多可町 ^{たなだ}棚田



③ ^{たんば}丹波市 ^{ひがおくけいこく}日ヶ奥溪谷



④ ^{かみかわ}神河町 ^{とのみねこうげん}砥峰高原



⑤ ^{にしのみや}西宮市 ^{しゆくがわ}夙川の桜



⑥ ^{かこがわ}加古川市 ギフチョウ



⑦ ^{すいせんきょう}南あわじ市 水仙郷

みなさんの近くにも、草花、^{やちよう}野鳥、^{ちゅう}こん虫など、いろいろな生き物がくらしています。

○ ^{みぢか}身近な自ぜんを^{しら}調べてみましょう。

- 何を見つけたかな。どんなことを^{かん}感じたかな。
- 自ぜんや生き物を守っていくために、わたしたちにできることはないかな。