

兵庫県立 北摂三田高等学校

2022 スクールガイド

敬 | 自 | 勉
愛 | 律 | 学



学を究め

己を修め

ともに手を取り

明日をつくらん

Master each field

Lead a virtuous life

Strive together for

a greater tomorrow

北摂三田で輝く未来の実現を



北摂三田の3つのポイント



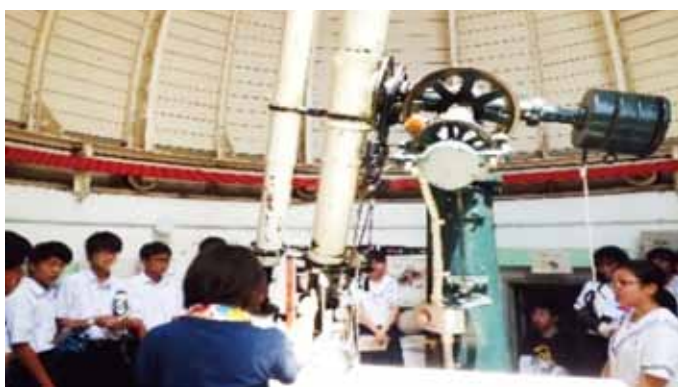
将来の夢は、“魔法使い”！

「一体なんのために、今勉強しているの？」

「将来この勉強が何の役に立つの？」

そう思っている人は、いませんか。

今、社会は飛躍的に進化を遂げていて、過去には考えられないような機械が発明されていたり、信じられないくらい海外が近くなっていたりします。現代の多くの人が使用しているスマートフォンも、一昔前だと魔法のような機械です。そして、その魔法を成功させるために、多くの人が「志(こころざし)」を持って“勉強”をしてきました。



京都大学大学院理学研究科付属天文台にて

北摂三田高等学校では、「**確かな学力を育てる**」ことを大切にします。本校は「**50分授業の2学期制**」を採用することで授業時間を確保し、授業一つ一つにゆとりをもたすことで内容の定着を図っています。また、放課後には部活動とのバランスをとりながら**進学補習**を行い、学力アップに取り組んでいます。進路について考える**講演会**や、夏休みの**大学訪問**など、1・2年生の時から将来について考えるチャンスが多くあることも本校の魅力です。

また、生徒主体の行事も多く、自身の経験を豊かにするとともに、試行錯誤を繰り返しながら物事を成功へ導くことで、協力することの大切さや達成感を得ることができ、**学力とともに人間力も高める**ことができます。

あなたも北摂三田高等学校で、「志」を持った“魔法使い”を目指してみませんか。

目指せ、世界に羽ばたく北三生！



短期海外研修

世界が身近になった今、国際的な視野を持ち様々なことにチャレンジしていくことが大切です。このための取り組みを、本校では“HGLC”(Hokusan Global Leadership Challenge)と呼んでいます。オーストラリアの姉妹校と提携し、長期滞在型の**留学生交換**や、夏休みに**短期海外研修**などを実施しています。(昨年度は中止)



人間科学類型発表会

本校の特色類型“**人間科学類型**”クラスは、「人間科学」の授業を通して、課題発見力や課題解決のための論理的思考を養い、“HGLC”の中心となって活躍しています。

また、**高大連携・産学連携**によって実際に大学の教授の講義の説明を受けたり、多方面でご活躍されている企業の方の講演を聞くことで、進路選択のきっかけや、幅広い視野を持つことができます。

欲張っちゃって何が悪い！



「部活も勉強も頑張りたい！」

そんな君の応援をできるのが、この北摂三田高等学校です。

本校では**9割**近くの生徒が部活に入部し、毎日部活に励んでいます。部活も勉強も頑張ることは、本校では特別なことではなく、**当たり前**のことです。部活に限らず、習い事や生徒会など様々な分野を両方努力している生徒はたくさんいます。同じ目標を持った仲間を持つことによって、お互いが励まし合い、高め合っているのが北三生です。

欲張ったっていいじゃない。君の頑張りを、本校は全力で**サポート**する環境が整っています。



陸上部



邦楽部



放送部



水泳部

在校生の「ここが **Hokusan Point!**」



内藤 香乃 さん

3年 陸上競技部

神戸市立有野中学校

北三では勉強も部活も全力で取り組むことができます！先生方は私たちのために手厚くサポートしてくれます。また、先輩、後輩という壁を感じないくらい、とても仲が良く部活動ができるのが私が一番北三に来て良かったと思う点です。



荒木 裕大 さん

3年 生徒会長

丹波市立和田中学校

北三生は、勉強に部活にと色々な事に本気で取り組み、お互いを高め合っています。また、先生方は親身に接していただき、目標実現に向けた最適な環境が整っています。北三に入り、高校生活を送れて本当に良かったです！



近成 優花 さん

2年 邦楽部

川西市立多田中学校

「本気でやる」を楽しめる環境が、ここ北摂三田高校にはあります。なぜなら、勉強も部活も競いながら高め合える頼もしい仲間存在と、様々な面での先生方の手厚いサポートにより、積極的に取り組むことができるからです。



石原 拓翔 さん

2年 男子バスケットボール部

三田市立ゆりのき台中学校

私が特に感じている魅力は、将来について考える授業や講演が設けられているため、自分の進路についてしっかりと考えることが出来ます。また、部活動をする環境も整っているため文武両道で充実した学校生活を送ることが出来ます。

令和5年度 入学生教育課程（予定）

 文系科目
 理系科目
 共通科目
 選択科目

第1学年 1年生では、必修科目を集中的に学習し、基礎・基本を身につけます。

一般入学生	単位数	2	2	2	2	3	2	2	3	1	2	3	2	2	2	1	1
	科目	現代の国語	言語文化	歴史総合	公共	数学Ⅰ	数学A	物理基礎	体育	保健	音楽・美術・書道Ⅰ	英語コミュニケーションⅠ	論理・表現Ⅰ	家庭基礎	情報Ⅰ	模索	LHR
人間科学類型	単位数	2	2	2	2	3	2	2	3	1	2	3	2	2	2	1	1
	科目	現代の国語	言語文化	歴史総合	公共	数学Ⅰ	数学A	物理基礎	体育	保健	音楽・美術・書道Ⅰ	英語コミュニケーションⅠ	論理・表現Ⅰ	家庭基礎	情報Ⅰ	人間科学基礎	LHR

第2学年 2年生では、進路・適性・興味・関心に応じて文系・理系に分かれて学習します。

〈文系〉

一般入学生	単位数	2	3	2	3	4	2	2	2	2	2	1	4	2	2	1
	科目	論理国語	古典探究	地理総合	世界史探究 日本史探究	数学Ⅱ	数学B	化学基礎	生物基礎	体育	保健	英語コミュニケーションⅡ	論理・表現Ⅱ	探索・思索	LHR	
人間科学類型	単位数	2	3	4	3	4	2	2	2	2	1	4	2	2	1	
	科目	論理国語	古典探究	地理総合	世界史探究 日本史探究	数学Ⅱ	数学B	化学基礎	生物基礎	体育	保健	英語コミュニケーションⅡ	論理・表現Ⅱ	人間科学ⅠA	LHR	

〈理系〉

一般入学生	単位数	2	2	2	4	2	2	2	2	2	2	1	4	2	2	1
	科目	論理国語	古典探究	地理総合	数学Ⅱ	数学B	物理 前期:生物基礎 後期:生物	生物基礎 前期:化学基礎 後期:化学	前期:化学基礎	体育	保健	英語コミュニケーションⅡ	論理・表現Ⅱ	探索・思索	LHR	
人間科学類型	単位数	2	2	2	4	2	2	2	2	2	1	4	2	2	1	
	科目	論理国語	古典探究	地理総合	数学Ⅱ	数学B	物理 前期:生物基礎 後期:生物	生物基礎 前期:化学基礎 後期:化学	前期:化学基礎	体育	保健	英語コミュニケーションⅡ	論理・表現Ⅱ	人間科学ⅠB	LHR	

第3学年 〈文系〉 3年生では、2年生の類型を継続して学習します。

選択群には多様な選択科目が設置され、進路希望に対応した効果的な学習ができます。

〈文系〉

一般入学生	単位数	2	3	3	3	2	2	2	4	2	2	2	2	2	1
	科目	論理国語	古典探究	世界史探究 日本史探究	政治・経済倫理	物質科学	生命科学	体育	英語コミュニケーションⅢ	論理・表現Ⅲ	選択1 実践国語Ⅰ、実践国語Ⅱ、実践世界史、実践日本史、数学C、数学総合Ⅰ、数学総合B、総合音楽、プラクティカル・イングリッシュ、保育基礎、フードデザイン、実践情報	選択2	選択3	選択4	LHR
人間科学類型	単位数	2	3	3	3	2	2	2	2	2	4	2	2	2	1
	科目	論理国語	古典探究	世界史探究 日本史探究	政治・経済倫理	数学C	数学総合Ⅰ	物質科学	生命科学	体育	英語コミュニケーションⅢ	論理・表現Ⅲ	選択 実践国語Ⅱ 数学総合B プラクティカル・イングリッシュ	人間科学ⅡA	LHR

〈理系〉

一般入学生	単位数	2	2	3	3	2	2	4	4	2	4	2	2	1
	科目	論理国語	古典探究	地理探究	数学Ⅲ	数学C	数学総合B	物理生物	化学	体育	英語コミュニケーションⅢ	論理・表現Ⅱ	理科選択	LHR
人間科学類型	単位数	2	2	3	3	2	2	4	4	2	4	2	2	1
	科目	論理国語	古典探究	地理探究	数学Ⅲ	数学C	数学総合Ⅰ	物理生物	化学	体育	英語コミュニケーションⅢ	論理・表現Ⅲ	人間科学ⅡB	LHR

※ 大学入試科目の変動によって、上記教育課程も変更になる場合もあります。

 は必修科目

北摂三田高校の一年（例年の場合）



4月 入学式
オリエンテーション合宿
身体測定
交通安全教室



5月 定期考査①
各種検診



6月 教育実習
北摂祭

7月 定期考査②
人間科学類型説明会
課題研究発表会
球技大会
夏季補習(前期)



8月 短期海外研修
キャリア研修
夏季補習(後期)
オープンハイスクール①

9月 体育祭



10月 芸術鑑賞会
定期考査③
遠足
オープンハイスクール②



11月 創立記念日
ハイマートフェスト



12月 定期考査④
3年冬季補習
地域創生研修



1月 3年冬季補習
百人一首大会
修学旅行

2月 福祉施設訪問
人間科学類型入試
定期考査⑤



3月 卒業式
複数志願入試
球技大会
生徒総会



進路状況

● 令和4年春の主な合格実績(過年度卒業生を含む)

京都大学 **1**名 大阪大学 **12**名 神戸大学 **9**名
 国公立大 **111**名 関関同立 **233**名

● 過去5年間の入試年度別合格状況(過年度卒業生を含む)



志(Ambition)

国立大学	R4	R3	R2	H31	H30
北見工大	1				
北海道教育大			1		
室蘭工大			1	1	
小樽商大				1	
北海道大	1	2		2	2
東北大	1		2		
秋田大				1	
山形大	1				
新潟大			1		
筑波大		1	1		1
都立大		1			
千葉大	1				
東京芸大		1			
東京外大		1			
東京海洋大				1	
東京農工大				1	
東一			1		
お茶の水女子大		1			
電気通信大			1	1	1
横浜国立大	1		1	1	
金沢大		1	1	1	
富井大	1		1	1	
富山大		1	1		3
信州大	2		2	2	
静岡大	1	3	1	1	
名古屋大		2	1		1
名古屋工大				1	
三重大		1	1	1	1
滋賀大	2	1	2	1	
京都大	1		3	5	
京都教育大				1	2
京都工芸繊維大			2	1	1
大阪大	12	6	9	13	15
大阪教育大	2	4	5	4	3
大神戸大	9	14	9	13	16
兵庫教育大	4	2	2	2	5
奈良教育大		1		1	
奈良女子大			1	2	1
和歌山大	3	1	1		1
鳥取大	7	1	2	5	3
島根大	4		1	5	
岡山大	6	4	7	9	3
広島大		3	7	2	1
山口大	1	1		2	1
鳴門教育大			1	1	
徳島大	8	10	5	10	15
香川大	1	1	1	2	2
愛媛大	3	3	1		
高知大	1	2	3		3
九州大	1		1	3	
九州工大	1	1	1		
佐賀大			1		
宮崎大				1	1
長崎大				1	1
熊本大	1				1
鹿児島大				1	
琉球大		1			
合計	77	71	82	101	84

公立大学	R4	R3	R2	H31	H30
釧路公立大			1	2	
秋田県立大	1				
会津大		1			
高崎経大		1	2		
東京都立大					1
横浜市立大			2	1	
都留文科大	1		3	1	
富山県立大	1		1		1
福井県立大			3	1	1
長野野大				1	1
長野野立大		1			
長岡造形大				1	
静岡県立大		1			
石川県立大	1				
岐阜薬科大	1				
愛知県立大		1			
愛知県立大			1		
滋賀県立大	2	1			
福知山公立大		2			
京都府立大			1		
大阪市立大		4	10	7	9
大阪府立大		2	9	7	5
大阪公立大	5	6*	19*	14*	14*
神戸市看護大	1	2	2		1
神戸市外大	1	3	1	3	1
兵庫県立大	16	12	11	13	8
芸術文化観光専門職大		1			
奈良県立大	1				1
和歌山県立医大	1				
公立鳥取環境大		1	1	1	
島根県立大		1	1		1
岡山県立大			1		
県立広島大	1		1	1	
福山市立大			2		
山口東京理科大		1	1	1	
下関市立大			1		
愛媛医療技術大			1		
北九州市立大				1	
九州歯科大				1	
長崎県立大				1	
名桜大	1				
合計	34	35	57	41	29

*は大阪市大と大阪府大の計

私立大学	R4	R3	R2	H31	H30
青山学院大			1		1
慶応大	2		1		2
中央大		1	3	1	3
東京理大	2			2	1
東京農大	1				
東洋大			1		
順天堂大			1		1
日本大	3	2			
法政大		1			1
武蔵野美大				1	3
明治大	1	6	4	3	4
立教大	1				
早稲田大	1	1	3		4
京都外国語大		1	2		

私立大学	R4	R3	R2	H31	H30
京都産大	23	13	17	2	11
京都女子大	9	8	23	5	9
京都精華大	1	1	1		
京都薬大	2		2	2	
同志社大	33	44	32	31	42
同志社女子大	6	5	12	1	11
佛教大	3	14	5		2
立命館大	25	49	71	71	40
龍谷大	19	25	15	4	5
追手門学院大	12	10	4	1	1
大阪学院大		4			
大阪経大	15	3	12	3	1
大阪芸大		2	2		
大阪工大	18	43	21	24	17
大阪産大	35	20	4	1	5
大阪電気通信大		2			8
大阪医科薬科大	4		8**	1**	5**
関西西大	40	45	65	85	74
関西外大	1	4	7	7	4
近畿大	96	95	115	67	51
摂南大	24	4	10	12	4
梅花女子大			4		
関西学院大	132	78	111	85	135
甲南大	58	52	63	39	45
甲南女子大	11	9	32	17	17
神戸学院大	44	20	47	20	11
神戸女学院大	12	8	16	14	22
神戸女子大	5	12	4	7	11
神戸薬大	4	5	6	2	
神戸松蔭女子学院大	8		4	3	2
神戸親和女子大	7		9	5	9
神戸常盤大	1	2	1	1	
園田学園女子大		1	1		2
宝塚大					1
兵庫医療大	3	6	7	2	2
武庫川女子大	30	32	68	20	35
流通科学大		4			
その他	59	34	57	31	12
合計	751	666	872	578	606

**は大阪医大と大阪薬大の計

その他の学校	R4	R3	R2	H31	H30
防衛大学校			1		
大阪病院協会看専	1				
大阪病院付属看専		1			
大阪医療附看専				1	
大阪南医療附看専				1	
関西労災看専			2	1	
宝塚市立看護専	1		2	1	1
関西労災病院看専				3	
神戸市中央病院看護専		1	1		
尼崎健康医療看護専	1		1		
西宮市医師会看護専	1	2	1		
丹波市立看専		1	1	2	
高津理容美容専		1			
神戸電子専				1	
神戸製菓専				1	
トヨタ神戸自動車大学校				1	
岡山情報ITク専		1			

部活動(部員数は令和3年度)

運動部 427名

剣道・硬式野球・柔道・サッカー・水泳・ソフトテニス・ソフトボール・卓球・テニス
バスケットボール・バレーボール・ラグビー・陸上競技

文化部 143名

ESS・家庭科・華道・コーラス・書道・吹奏楽・生物野外活動・茶道・美術・文芸・邦楽・放送
理化

最近の主な記録

陸上競技部	令和3年 7月	全国高等学校総合体育大会	400mハードル	5位入賞
	令和3年 10月	U18日本陸上競技選手権大会	400mハードル	優勝
邦楽部	令和元年 8月	全国高等学校総合文化祭	日本音楽部門	出場
水泳部	令和元年 8月	全国高等学校総合体育大会	女子800M	出場
放送部	令和元年 7月	NHK杯全国放送コンテスト	創作ラジオドラマ部門	奨励賞
男子テニス部	令和3年 7月	関西ジュニアテニス選手権大会		ベスト16



ACCESS



Hokusan
マスコット
キャラクター



神鉄フラワータウン駅より

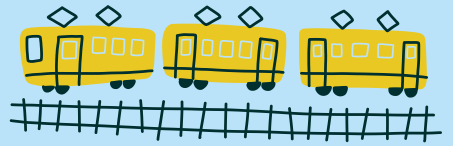
- 徒歩約 15 分
- 自転車約 8 分



JR/ 神鉄三田駅より

- 自転車約 20 分
- バスで約 15 分

神姫バス「富士が丘 6 丁目」行、
「新三田駅」行



神鉄横山駅より

- 徒歩約 20 分
- 自転車約 10 分

兵庫県立北摂三田高等学校

〒669-1545 兵庫県三田市狭間が丘 1 丁目 1 番 1 TEL : (079)563-6711 FAX : (079)563-6712

詳しくは… <http://www.hyogo-c.ed.jp/~hokusetsusanda-hs/>

北摂三田高校

今年度 入試情報

○特色選抜入試 - 人間科学類型 -

入 試 日：令和 5 年 2 月 15 日(水)

入 試 内 容：実技検査、小論文、面接

募集定員：40 名(予定)

○一般入試

入 試 日：令和 5 年 3 月 10 日(金)

入 試 内 容：学力検査

募集定員：200 名(予定)



オープンハイスクール 学校説明会など

人間科学類型説明会

実施日：令和 4 年 7 月 23 日(土)

第 1 回オープンハイスクール

実施日：令和 4 年 8 月 18 日(木)

令和 4 年 8 月 19 日(金)

第 2 回オープンハイスクール

実施日：令和 4 年 10 月 29 日(土)

是非参加してください!