

記者発表（資料配布）

月／日(曜)	担当課(室)班名	電話番号(直通)	発表者名(担当副課長名)	その他の配布先
5／9(木)	高校教育課 教育指導班 産業教育担当	内線 5793 (078-362-9442)	西田 利也 (大角 謙二)	

平成30年度県立高等学校卒業者の就職内定状況

1 就職内定率及び就職希望者数・内定者数（平成31年3月末現在）

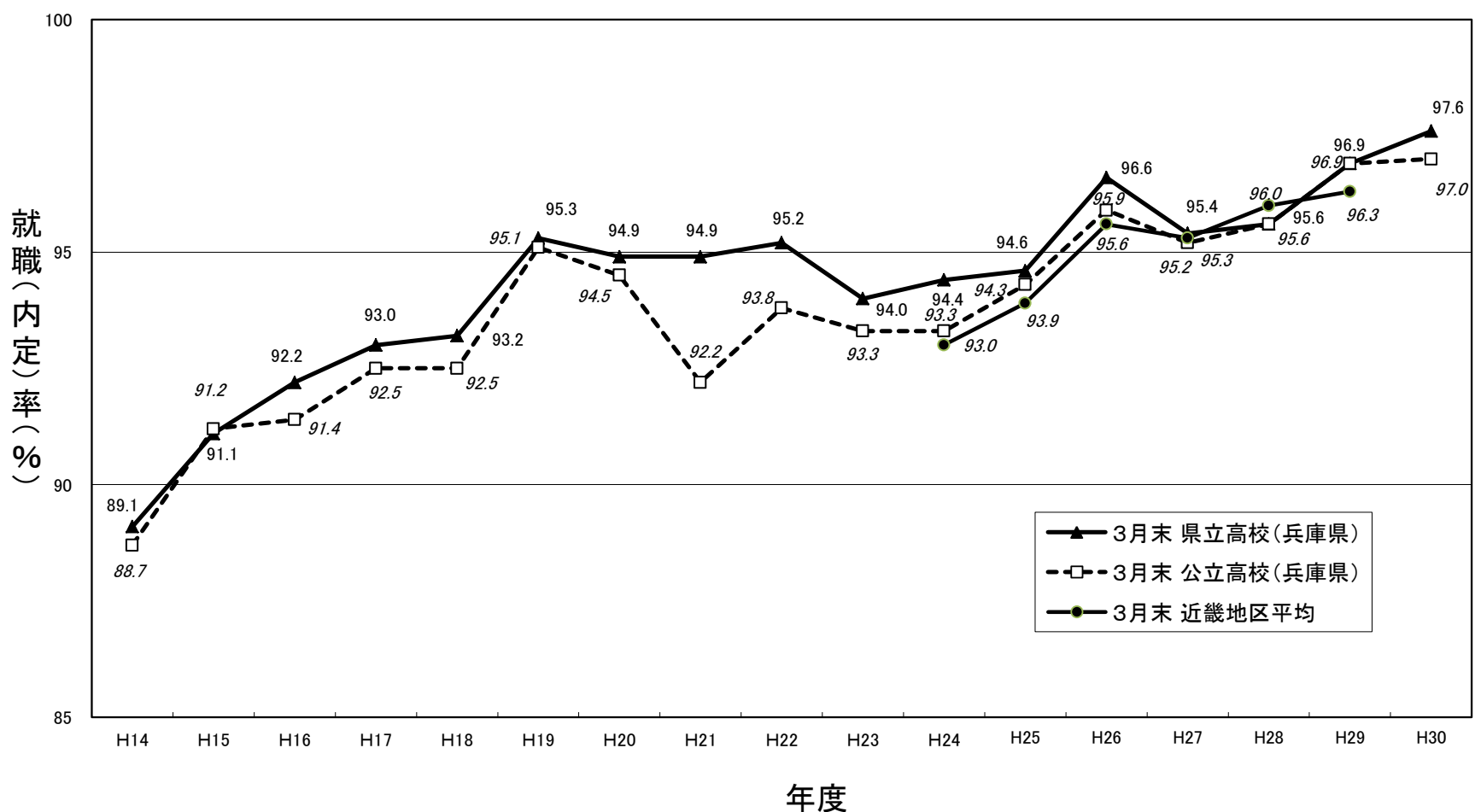
○統計をとり始めた平成14年度以降、全日制及び定時制のいずれにおいても最高の数値

		平成26年度	平成27年度	平成28年度	平成29年度	平成30年度
全・定合計	内定率	96.6%	95.4%	95.6%	96.9%	97.6%
	希望者数	4,287人 (14.4%)	4,590人 (15.2%)	4,506人 (14.8%)	4,469人 (14.8%)	4,492人 (15.1%)
	内定者数	4,141人 (13.9%)	4,380人 (14.5%)	4,309人 (14.1%)	4,330人 (14.4%)	4,384人 (14.7%)
全日制	内定率	97.8%	97.0%	97.2%	98.2%	98.7%
	希望者数	3,813人 (13.3%)	3,984人 (13.7%)	3,904人 (13.3%)	3,902人 (13.4%)	3,902人 (13.6%)
	内定者数	3,729人 (13.0%)	3,864人 (13.3%)	3,793人 (12.9%)	3,833人 (13.2%)	3,850人 (13.4%)
定時制	内定率	86.9%	85.1%	85.7%	87.7%	90.5%
	希望者数	474人 (47.4%)	606人 (57.1%)	602人 (54.7%)	567人 (51.8%)	590人 (56.3%)
	内定者数	412人 (41.2%)	516人 (48.6%)	516人 (46.9%)	497人 (45.4%)	534人 (51.0%)

※（ ）内は卒業予定者数に対する割合

※就職希望者数は10月末現在の数

(参考) 兵庫県の公立・県立高校の就職内定状況の推移（3月末現在）



2 学科別・地域別の就職状況（平成31年3月末現在）

(1) 学科別

【全日制】

学科名	就職希望者数			就職内定者数			内定率（％）			H30.3末内定率
	男子	女子	計	男子	女子	計	男子	女子	計	計
普通	588	508	1,096	580	498	1,078	98.6%	98.0%	98.4%	95.8%
農業	224	226	450	224	221	445	100.0%	97.8%	98.9%	99.8%
工業	1,344	127	1,471	1,342	124	1,466	99.9%	97.6%	99.7%	99.6%
商業	60	235	295	57	230	287	95.0%	97.9%	97.3%	99.1%
水産	15	2	17	15	2	17	100.0%	100.0%	100.0%	93.8%
家庭	0	70	70	0	66	66	---	94.3%	94.3%	95.2%
看護	---	---	---	---	---	---	---	---	---	---
看護(専攻科)	1	66	67	1	65	66	100.0%	98.5%	98.5%	98.7%
福祉	0	35	35	0	35	35	---	100.0%	100.0%	100.0%
その他の専門	24	11	35	23	9	32	95.8%	81.8%	91.4%	95.7%
総合	167	199	366	164	194	358	98.2%	97.5%	97.8%	99.1%
計	2,423	1,479	3,902	2,406	1,444	3,850	99.3%	97.6%	98.7%	98.2%

【定時制】

学科名	就職希望者数			就職内定者数			内定率（％）			H30.3末内定率
	男子	女子	計	男子	女子	計	男子	女子	計	計
普通	222	120	342	195	105	300	87.8%	87.5%	87.7%	84.8%
工業	206	15	221	199	14	213	96.6%	93.3%	96.4%	94.2%
商業	16	11	27	13	8	21	81.3%	72.7%	77.8%	66.7%
計	444	146	590	407	127	534	91.7%	87.0%	90.5%	87.7%

(2) 地域別

【全日制】

地域名	就職希望者数			就職内定者数			内定率（％）			H30.3末内定率
	男子	女子	計	男子	女子	計	男子	女子	計	計
神戸	269	168	437	267	167	434	99.3%	99.4%	99.3%	95.8%
阪神	250	121	371	247	119	366	98.8%	98.3%	98.7%	98.3%
丹有	161	105	266	161	101	262	100.0%	96.2%	98.5%	99.6%
東播磨	665	420	1,085	660	404	1,064	99.2%	96.2%	98.1%	98.3%
西播磨	749	412	1,161	744	408	1,152	99.3%	99.0%	99.2%	98.2%
但馬	186	168	354	184	161	345	98.9%	95.8%	97.5%	99.1%
淡路	143	85	228	143	84	227	100.0%	98.8%	99.6%	100.0%
計	2,423	1,479	3,902	2,406	1,444	3,850	99.3%	97.6%	98.7%	98.2%

【定時制】

地域名	就職希望者数			就職内定者数			内定率（％）			H30.3末内定率
	男子	女子	計	男子	女子	計	男子	女子	計	計
神戸	29	12	41	29	11	40	100.0%	91.7%	97.6%	98.1%
阪神	137	42	179	124	34	158	90.5%	81.0%	88.3%	82.4%
丹有	9	2	11	9	2	11	100.0%	100.0%	100.0%	100.0%
東播磨	100	49	149	86	42	128	86.0%	85.7%	85.9%	83.3%
西播磨	148	34	182	138	31	169	93.2%	91.2%	92.9%	89.5%
但馬	6	2	8	6	2	8	100.0%	100.0%	100.0%	100.0%
淡路	15	5	20	15	5	20	100.0%	100.0%	100.0%	100.0%
計	444	146	590	407	127	534	91.7%	87.0%	90.5%	87.7%

3 平成31年度における新規高卒者への就職支援

引き続き、高い求人倍率が予想されるものの、内定率向上のため、次の対策を実施する。

(1) 求人の拡大要請

- ・ 求人拡大要請の実施
知事部局、兵庫労働局、県教育委員会の3者で、県経営者協会等の16主要経済団体へ求人拡大要請

(2) 就職に関する情報提供、情報交換

- ・ 就職指導対策会議の開催（6月、9月、11月、3月）
県高等学校進路指導研究会において、課題や進路状況及び就職支援について情報を交換
- ・ 就職未決定者の就職面接会へ参加要請
兵庫労働局等が主催する各地域での就職面接会、企業説明会の日程等の情報を提供し就職未決定者の参加を要請
- ・ 兵庫労働局と連携した、学卒ジョブサポーターを活用した、校内での就職説明会等の実施

(3) 定時制の就職内定率向上に向けた取組

- ・ 未就労及び就労生徒の希望に応じたインターンシップの推進
- ・ 就業体験報告会の実施
- ・ アサーショントレーニングを活用した面接指導の充実
- ・ 労働問題講演会や職種別説明会の実施