

記者発表(資料配付)				
月/日(曜)	担当課	電話	発表者	その他配布先
11/17 (金) 14:00	兵庫県立大学 男女共同参画推進室	(078) 792-4822	事務局副局長・教育企画部部长 藤原 祥隆 (学部再編課課長 丸山 靖)	県政記者クラブ

兵庫県立大学男女共同参画シンポジウム 「男女共同参画社会」の到達点を開催します

兵庫県立大学は、平成25年度に「文部科学省女性研究者研究活動支援事業(一般型)」に採択され、女性研究者の活動を全学的に支援してきました。また、翌平成26年度には「女性研究者研究活動支援事業(連携型)」に採択され、神戸大学・関西学院大学と連携して取組を行ってきました。

本シンポジウムでは、教育・研究機関である大学が、男女共同参画社会の実現に果たすべき役割とは何か。上野千鶴子さんをお迎えして、「男女共同参画社会」の到達点とこれからの課題を考えます。

大学関係者だけでなく、数多くの方々の参加をお待ちしております。

記

- 実施日** 平成29年12月19日(火) 14:00~16:30
- 開催場所** ハーバーホール(神戸市中央区東川崎町1丁目8番4号 神戸市産業振興センター)
- 講演者** 上野千鶴子さん(認定NPO法人WAN理事長・東京大学名誉教授)
- 講演題目** 女たちの30年——ジェンダー平等は達成されたか
- 参加対象** 大学教職員、大学生(院生)、一般
- 定員** 300名(定員に達し次第締切ります)
- 参加費** 無料
- 申込方法** はがき・FAX・E-mailのいずれかで、氏名・性別・年齢・所属(所属名)・連絡先を記載のうえ、下記まで申し込む(先着順)。受理の通知は致しません。
※申込期限:12月17日(日)
- 申込先** 兵庫県立大学 男女共同参画推進室
〒651-2197 神戸市西区学園西町8-2-1 本部棟1階
TEL 078-792-4822 FAX 078-794-5575
E-mail women@ofc.u-hyogo.ac.jp
- その他** 詳細は、別添チラシを参照
取材をお申込みの方は、男女共同参画推進室清水まで連絡をお願いします。
TEL 078-792-4822

「男女共同参画社会」の到達点

男女雇用機会均等法の制定から32年、男女共同参画社会基本法の制定から18年。
男女共同参画社会の推進は、誰の行動と意識を、どのように変革したのでしょうか。
そして今、教育・研究機関である大学が、この実現に果たすべき役割とは何でしょうか。
上野千鶴子さんをお迎えして、「男女共同参画社会」の到達点とこれからの課題を考えます。

プログラム

兵庫県立大学の取組

内布 敦子（理事兼副学長・男女共同参画推進室室長）

基調講演

「女たちの30年 — ジェンダー平等は達成されたか」

上野 千鶴子 さん

パネルディスカッション

「大学（私たち）の役割 — 教育・研究機関に問われていること」

パネラー

上野 千鶴子さん（認定NPO法人WAN 理事長・東京大学名誉教授）

朴木 佳緒留さん（京都教育大学監事・神戸大学名誉教授）

三浦 永理（県立大工学研究科准教授・男女共同参画推進室副室長）

加納 郁也（県立大経営学部教授）

コーディネーター

山口 真紀（男女共同参画推進室コーディネーター）



上野千鶴子さん（撮影：菅野勝男）

社会学者・東京大学名誉教授・認定NPO法人ウイメンズアクションネットワーク（WAN）理事長。専門は女性学、ジェンダー研究。この分野のパイオニアであり、指導的な理論家のひとり。近年、高齢者の介護とケアの分野に研究領域を拡大している。

日時 2017年 12月 19日（火）

14：00～16：30

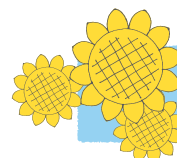
（受付・開場 13：30）

場所 ハーバーホール
（神戸市産業振興センター 3階）

参加費 無料

どなたでも
ご参加ください

- 主催：兵庫県立大学
- 共催：神戸大学男女共同参画推進室、関西学院男女共同参画推進本部
- 後援：兵庫県、神戸市、姫路市



University of
Hyogo
Marvelous
Women Researchers

参加申込書

1 代表者	ふりがな		年 齢	～19・20～39・40～59・60～
	氏 名	性別 []	所 属 [所属名]	大学教職員・大学生（院生）・その他 []
	連絡先	※電話またはメール		
2	ふりがな		年 齢	～19・20～39・40～59・60～
	氏 名	性別 []	所 属 [所属名]	大学教職員・大学生（院生）・その他 []
	ふりがな		年 齢	～19・20～39・40～59・60～
3	氏 名	性別 []	所 属 [所属名]	大学教職員・大学生（院生）・その他 []
	ふりがな		年 齢	～19・20～39・40～59・60～
	氏 名	性別 []	所 属 [所属名]	大学教職員・大学生（院生）・その他 []
4	ふりがな		年 齢	～19・20～39・40～59・60～
	氏 名	性別 []	所 属 [所属名]	大学教職員・大学生（院生）・その他 []
	ふりがな		年 齢	～19・20～39・40～59・60～
5	氏 名	性別 []	所 属 [所属名]	大学教職員・大学生（院生）・その他 []

※ご記入いただいた個人情報につきましては、当シンポジウムのみで使用いたします。

来場者の構成・関心に沿ったシンポジウムとするため、氏名・連絡先以外の情報は差支えなければご記入ください。

申込方法（参加無料・先着 300 名）

はがき 〒651-2197 神戸市西区学園西町 8-2-1 本部棟 1 階
兵庫県立大学男女共同参画推進室

F A X 078-794-5575

メール women@ofc.u-hyogo.ac.jp（件名に「12/19 シンポジウム申込み」と記載）

必要事項を記入のうえ、はがき・FAX・メールのいずれかで、12月17日（日）までにお申込みください。
受理の通知は致しませんので、当日直接会場へお越しください。（定員を超えた場合のみ代表者に連絡します）

会場アクセス

ハーバーホール（神戸市産業振興センター 3 階）
〒650-0044 神戸市中央区東川崎町 1 丁目 8 番 4 号

JR「神戸」駅より、
改札口を出て「デュオこうべ（地下街）」を通り徒歩約 5 分

阪神電鉄「西元町」駅より、西出口を出て徒歩約 6 分

神戸高速鉄道「高速神戸」駅より、
改札口を出て「デュオこうべ（地下街）」を通り徒歩約 8 分

市営地下鉄湾岸線「ハーバーランド」駅より、
改札口を出て「デュオこうべ（地下街）」を通り徒歩約 5 分

※ホール専用の駐車場はございません。



お問合せ

兵庫県立大学男女共同参画推進室 TEL : 078-792-4822