

記者発表 (発表 ・ 資料配付)				
月/日 (曜)	担当課 (室) 担当班名	電話番号 (直通)	発表者名 (担当主幹名)	発表 その他の先 配布
5/25 (木)	高校教育課 教育指導班	内線 5736 (078-362-9444)	清瀬・欣之 (大角 謙二)	

平成29年度兵庫県公立高等学校入学者選抜 学力検査に関する実施結果について

1 実施の概要

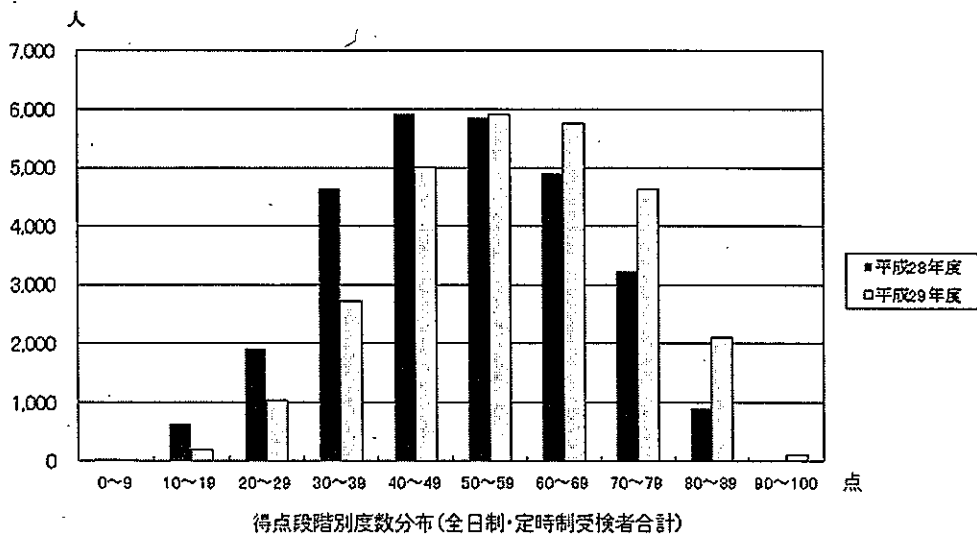
- (1) 実施期日 平成29年3月12日(日)
- (2) 実施校 全日制 137校(県立123校、市立14校)
定時制 19校(県立15校、市立4校)
- (3) 実施教科 「国語」「社会」「数学」「理科」「英語(聞き取りテストを含む)」
- (注) 推薦入学・特色選抜・定時制課程成人特列入試・定時制課程再募集・多部制入学者選抜・外国人生徒にかかる特別枠選抜を含まない。

2 平均点(全日制・定時制受検者)

- (1) 平均点 57.6(51.5)
- (注) 点数は500点満点を100点満点に換算し、小数第2位を四捨五入している。
()内の数字は、昨年度のものである。
- (2) 教科別平均点 国語 68.1(59.6) 社会 59.1(56.4) 数学 50.8(50.2) 理科 51.5(40.9) 英語 58.4(50.0)
- (注) ()内の数字は、昨年度のものである。

[参 考]

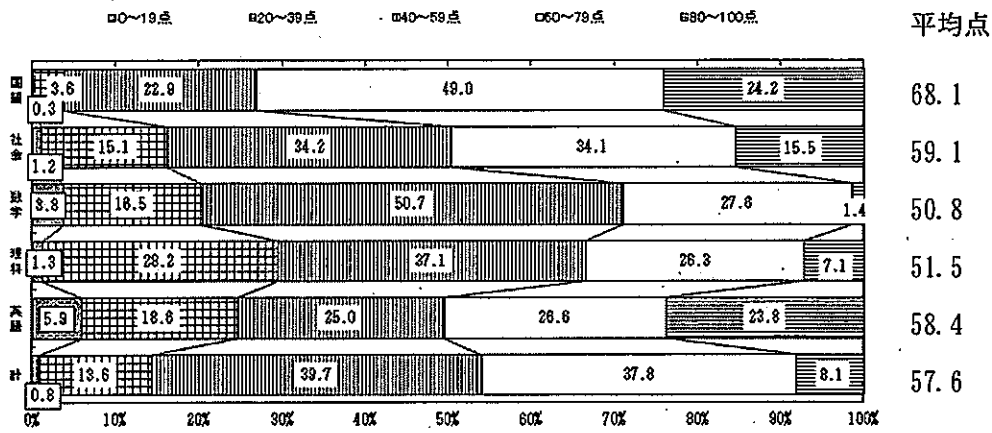
1 学力検査の得点段階別度数分布(全日制・定時制受検者)



(裏面あり)

2 教科別度数分布 (全日制・定時制受検者)

(平成29年度)



(平成28年度)

