

記者発表（資料配付）				
月／日 (曜)	担当課(室) 班名	TEL	発表者名 (担当主幹名)	その他の配付先
4/20 (木)	高校教育課 高校教育改革班(産業教育担当)	(内)5840 362-3817	清瀬 欣之 (清水 道子)	

平成28年度県立高等学校卒業者の就職内定状況について

1 就職内定率及び就職希望者数・内定者数（平成29年3月末現在）

		平成28年度	平成27年度	平成26年度	平成25年度	平成24年度
全・定合計	内定率	95.6%	95.4%	96.6%	94.6%	94.4%
	希望者数	4,506人 (14.8%)	4,590人 (15.2%)	4,287人 (14.4%)	4,313人 (14.7%)	4,237人 (14.1%)
	内定者数	4,309人 (14.1%)	4,380人 (14.5%)	4,141人 (13.9%)	4,078人 (13.9%)	3,999人 (13.3%)
全日制	内定率	97.2%	97.0%	97.8%	96.8%	96.6%
	希望者数	3,904人 (13.3%)	3,984人 (13.7%)	3,813人 (13.3%)	3,771人 (13.3%)	3,738人 (12.9%)
	内定者数	3,793人 (12.9%)	3,864人 (13.3%)	3,729人 (13.0%)	3,651人 (12.9%)	3,611人 (12.5%)
定時制	内定率	85.7%	85.1%	86.9%	78.8%	77.8%
	希望者数	602人 (54.7%)	606人 (57.1%)	474人 (47.4%)	542人 (52.6%)	499人 (52.0%)
	内定者数	516人 (46.9%)	516人 (48.6%)	412人 (41.2%)	427人 (41.4%)	388人 (40.5%)

※（ ）内は卒業予定者数に対する割合

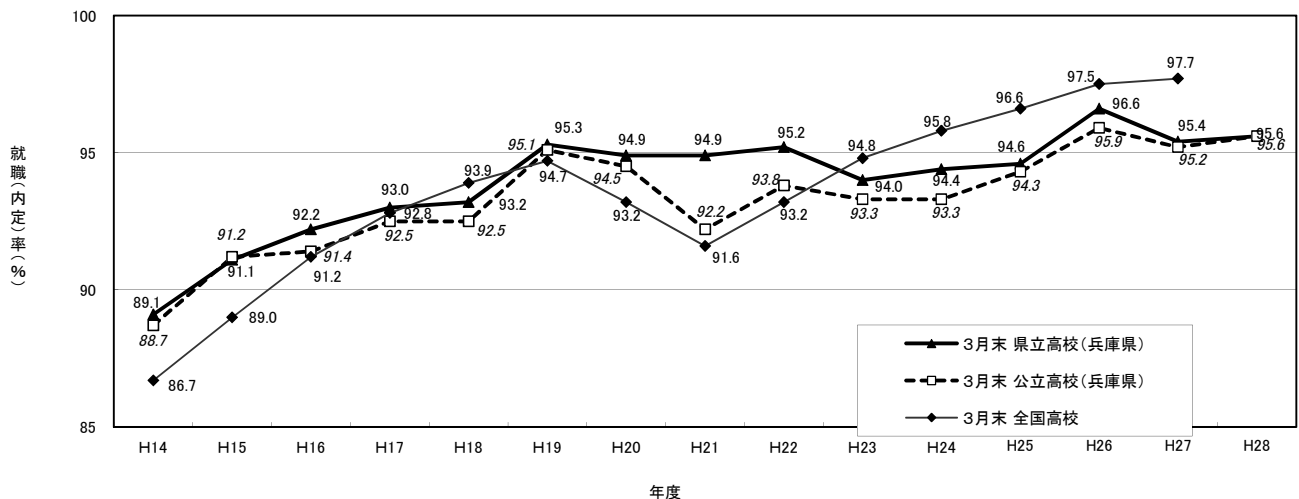
全日制、定時制ともに就職内定率が増加

(参考) 平成28年度月別就職内定率の推移

	9月末	10月末	11月末	12月末	1月末	2月末	3月末
全・定合計	62.5% (+3.3)	78.8% (+2.7)	85.1% (+2.7)	90.3% (+3.6)	91.9% (+1.6)	93.7% (+0.1)	95.6% (+0.2)
全日制	65.8% (+3.2)	82.1% (+1.8)	88.4% (+1.7)	93.5% (+2.9)	95.0% (+1.0)	96.3% (+0.9)	97.2% (+0.2)
定時制	42.3% (+4.6)	57.9% (+8.8)	64.5% (+9.8)	70.0% (+8.5)	72.6% (+5.7)	77.2% (▲4.4)	85.7% (+0.6)

※（ ）内は、平成27年度との比較

2 全国の高校、兵庫県の公立・県立高校の就職内定状況の推移（3月末現在）



3 学科別・地域別の就職状況（平成29年3月末現在）

(1) 学科別（全・定合計）

学科名	就職希望者数			就職内定者数			内定率（％）			H28.3末 内定率
	男子	女子	計	男子	女子	計	男子	女子	計	計
普通	819	637	1,456	770	583	1,353	94.0%	91.5%	92.9%	91.6%
農業	249	233	482	241	228	469	96.8%	97.9%	97.3%	98.6%
工業	1,581	128	1,709	1,543	126	1,669	97.6%	98.4%	97.7%	98.4%
商業	65	267	332	62	253	315	95.4%	94.8%	94.9%	93.4%
水産	15	2	17	15	2	17	100.0%	100.0%	100.0%	100.0%
家庭	1	72	73	1	64	65	100.0%	88.9%	89.0%	85.1%
看護	0	1	1	0	1	1	—	100.0%	100.0%	—
看護(専攻科)	0	60	60	0	60	60	—	100.0%	100.0%	100.0%
福祉	0	34	34	0	34	34	—	100.0%	100.0%	100.0%
その他の専門	18	2	20	18	2	20	100.0%	100.0%	100.0%	100.0%
総合	133	189	322	130	176	306	97.7%	93.1%	95.0%	97.4%
計	2,881	1,625	4,506	2,780	1,529	4,309	96.5%	94.1%	95.6%	95.4%

(2) 地域別（全・定合計）

地域名	就職希望者数			就職内定者数			内定率（％）			H28.3末 内定率
	男子	女子	計	男子	女子	計	男子	女子	計	計
神戸	289	179	468	269	175	444	93.1%	97.8%	94.9%	93.5%
阪神	337	120	457	313	117	430	92.9%	97.5%	94.1%	95.3%
丹有	160	116	276	157	115	272	98.1%	99.1%	98.6%	97.2%
東播磨	840	476	1,316	812	423	1,235	96.7%	88.9%	93.8%	94.4%
西播磨	945	487	1,432	926	455	1,381	98.0%	93.4%	96.4%	95.6%
但馬	192	162	354	187	162	349	97.4%	100.0%	98.6%	97.8%
淡路	118	85	203	116	82	198	98.3%	96.5%	97.5%	99.1%
計	2,881	1,625	4,506	2,780	1,529	4,309	96.5%	94.1%	95.6%	95.4%

4 平成28年度における新規高卒者への就職支援

(1) 求人拡大要請

求人数を増やすため、知事部局、兵庫労働局と連携し経済団体等へ要請。

○求人拡大要請の実施

6月30日：知事部局、兵庫労働局、県教育委員会の3者で、県経営者協会等の16主要経済団体へ求人拡大要請

(2) 就職に関する情報提供、情報交換

就職を希望する生徒のニーズと企業の業務内容等とのマッチングを図る取組や、就職支援等の情報交換を促進。

○就職指導対策会議の開催（6月、9月、11月、3月）

県高等学校進路指導研究会において、課題や進路状況及び就職支援について情報を交換

○就職未決定者の就職面接会へ参加要請

兵庫労働局等が主催する各地域での就職面接会、企業説明会の日程等の情報を提供し、就職未決定者の参加を要請

○兵庫労働局と連携した、学卒ジョブサポーターの活用