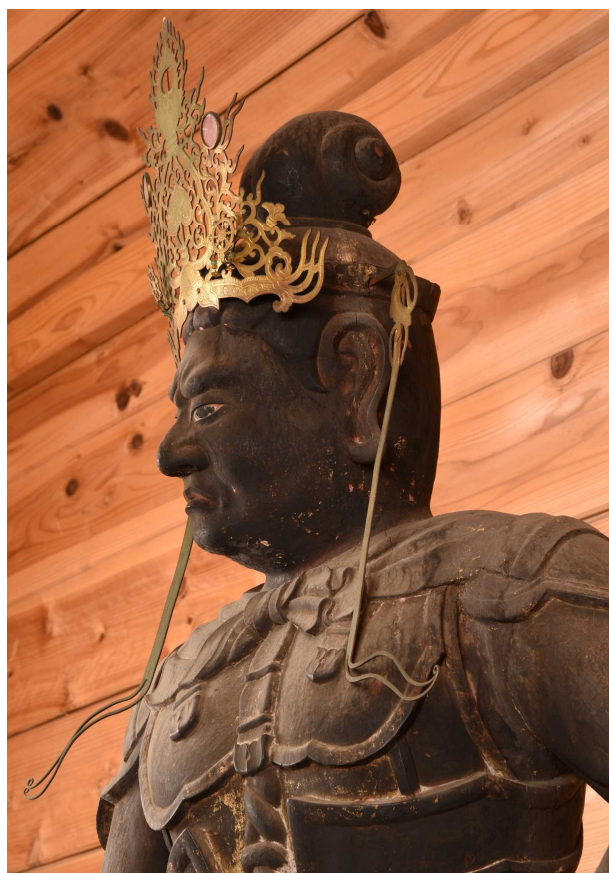


## 記者発表（資料配付）

月／日	担当課（室）係名	電 話	発 表 者 名	その他資料配付先
3月3日（金）	歴史博物館 （学芸課）	079-288-9011	次長 豊田幸雄 （学芸課長 堀田浩之）	県教委記者クラブ 中播磨県民センター 各報道機関



# 特別展「ひょうごの美ほとけ<sup>み</sup>－五国を照らす仏像－」



重要文化財 毘沙門天立像 平安時代中期 / 姫路市随願寺蔵

### 【展覧会概要】

当館では、昭和 59 年(1984)に「兵庫の仏像」、平成 3 年(1991)には「播磨の仏像」と題する仏像展を開催しました。その後 26 年、この間に県内各地の文化財調査や市町史関係の調査で注目すべき多くの仏像が確認されています。

これまでに当館で開催した展覧会や講座等で、新出の仏像を随時紹介してまいりましたが、今回の特別展では、新たに確認された作例、いままであまり公開される機会のなかった仏像等を一堂に会して「ひょうごの仏像」を新たな視点から紹介します。

## 【会期等】

会 期：平成 29 年 4 月 22 日(土)～6 月 4 日(日) 【38 日間】

休館日：月曜日

開館時間：午前 10 時～午後 5 時（入館は午後 4 時 30 分まで）

会 場：兵庫県立歴史博物館 ギャラリー

（〒670-0012 姫路市本町 68 番地 TEL 079-288-9011）

主 催：兵庫県立歴史博物館、神戸新聞社(予定)

後 援：兵庫県、兵庫県教育委員会、NHK 神戸放送局、  
サンテレビジョン、ラジオ関西（予定）

協 力：山陽電気鉄道株式会社、  
株式会社山陽百貨店  
神姫バス株式会社（予定）

## 【観覧料金】

大人 1,000 円（800 円）

大学生 700 円（550 円）

高校生以下 無料

※（ ）内は 20 人以上の団体料金

※障がい者及び 70 歳以上の方は半額。

障がい者 1 人につき、介護者 1 人は無料。

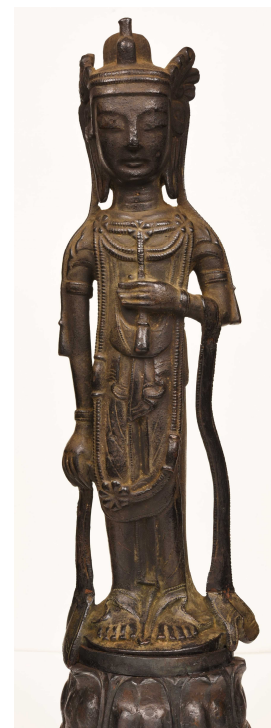
○ 前売料金 800 円（4 月 21 日まで発売）

<前売券販売場所>

兵庫県立歴史博物館インフォメーション/  
はりまっ子歴博店/姫路市立美術館友の会/  
山陽百貨店友の会/大塚書店/ヤマトヤシキ友の会/  
中井三成堂/朱明堂/姫路市文化国際交流財団/  
姫路市中小企業共済センター（会員のみ）/

## 【展示構成】

白鳳時代から江戸時代にかけての仏像と  
関連資料約 50 件で構成



兵庫県指定文化財 銅造菩薩立像  
（白鳳時代）/朝来市圓龍寺蔵



兵庫県指定文化財 阿弥陀如来立像  
（平安時代中期）/多可町善光寺蔵

## 【関連行事】

### (1) 講演会「近世仏像の世界—大坂仏師『宮内法橋』と京仏師—」

日 時：4月30日(日) 14:00～15:30  
講 師：長谷洋一氏(関西大学教授)  
場 所：当館地階ホール  
定 員：100名(申込不要、当日先着受付)

### (2) 館長対談「書寫山圓教寺の歴史と仏像」

日 時：5月14日(日) 14:00～15:30  
出 演：大樹玄承氏(圓教寺執事長)  
        藪田 貫(当館館長) ほか  
場 所：当館地階ホール  
定 員：100名(申込不要、当日先着受付)

### (3) れきはくアカデミー

「ひょうごの仏像調査研究30余年」

日 時：5月21日(日) 14:00～15:30  
講 師：当館館長補佐 神戸佳文  
場 所：当館地階ホール  
定 員：100名(申込不要、当日先着受付)

### (4) 担当学芸員による展覧会ガイド

日 時：4月30日(日)、5月14日(日)、5月28日(日)  
        各回 11:00～12:00



兵庫県指定文化財 阿弥陀如来坐像  
(奈良時代) / 多可町金蔵寺蔵

## ★お問い合わせ先

兵庫県立歴史博物館  
〒670-0012 兵庫県姫路市本町68番地(シロトピア公園内)  
TEL 079-288-9011 FAX 079-288-9013  
ホームページ <http://www.hyogo-c.ed.jp/~rekihaku-bo>  
(展覧会内容に関すること) 担当学芸員 神戸佳文  
(取材・写真提供に関すること) 事業企画課 大黒恵理

## ★交通

JR 姫路駅・山陽姫路駅から、神姫バス姫路医療センター経由系統で約8分「姫山公園北・博物館前」下車または、城周辺観光ループバス約8分「博物館前」下車  
※周辺の有料駐車場をご利用ください  
※大型バスでのご来館の場合は、事前に当館にご連絡下さい

特別展「ひょうごの<sup>み</sup>美ほとけ－五国を照らす仏像－」画像資料

- 1 重要文化財 毘沙門天立像  
(平安時代中期) / 姫路市随願寺蔵



- 2 兵庫県指定文化財 阿弥陀如来立像  
(平安時代中期) / 多可町善光寺蔵



- 3 地蔵菩薩立像 (鎌倉時代)  
/ 淡路市観音寺蔵



- 4 重要文化財 不動明王坐像  
(平安時代前期) / 佐用町瑠璃寺蔵



5 兵庫県指定文化財 阿弥陀如来坐像  
(奈良時代) / 多可町金蔵寺蔵



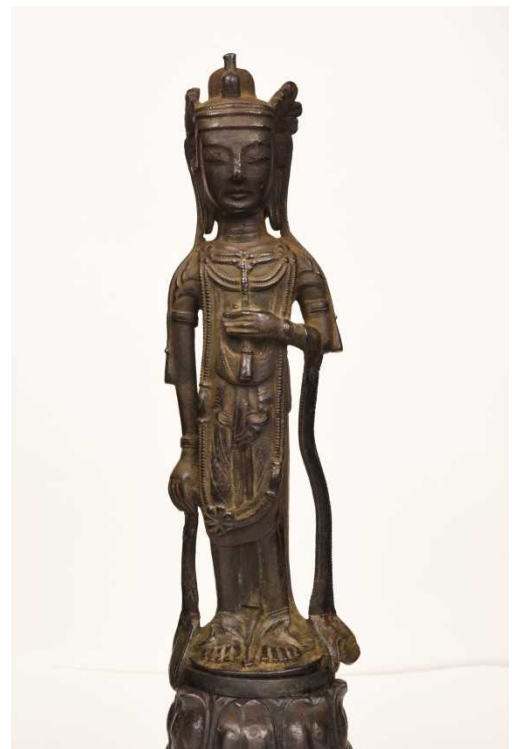
6 不動明王立像 (江戸時代)  
/ 神戸市西区性海寺福智院蔵



7 阿弥陀如来立像 (鎌倉時代)  
/ 小野市浄土寺蔵



8 兵庫県指定文化財 銅造菩薩立像  
(白鳳時代) / 朝来市圓龍寺蔵



特別展「ひょうごの美とけー五国を照らす仏像ー」

資料請求書

兵庫県立歴史博物館 FAX 079-288-9013

■ ご希望の写真番号を選び紙焼きもしくはデジタル欄に○印を付けてください。

番号	資料名〔指定〕	所蔵	紙焼き	デジタル
1	重要文化財 毘沙門天立像 (平安時代中期)	姫路市随願寺蔵		
2	兵庫県指定文化財 阿弥陀如来立像 (平安時代中期)	多可町善光寺蔵		
3	地藏菩薩立像 (鎌倉時代)	淡路市観音寺蔵		
4	重要文化財 不動明王坐像 (平安時代前期)	佐用町瑠璃寺蔵		
5	兵庫県指定文化財 阿弥陀如来坐像 (奈良時代)	多可町金蔵寺蔵		
6	不動明王立像 (江戸時代)	神戸市西区性海寺福智院蔵		
7	阿弥陀如来立像 (鎌倉時代)	小野市浄土寺蔵		
8	兵庫県指定文化財 銅造菩薩立像 (白鳳時代)	朝来市圓龍寺蔵		

※上記の画像を媒体掲載されるときは、資料名・所蔵等を必ず入れてください。

※本展に関する記事をご掲載いただきました際には、掲載誌・URL等を、事業企画課までお送り願います。

貴社名			
媒体名			
ご住所	〒		
ご担当者			
メールアドレス			
電話番号	FAX		
掲載・放送予定日			
読者・視聴者へのプレゼント (有・無) 招待券必要枚数 ( ) 枚 最大5組10名様分まで	組	名分希望	