

古代の世界にはナゾがいっぱい。ほったんといっしょに古代の世界を探検してみよう!

企画展

夏休みこども博物館

探検!

古代の世界

弥生時代の人はどうやってお米を作っていたのかな?

縄文時代の人は何を食べていたのかな?

古墳の中には何が入っているのかな?

奈良時代の人はどんな字を書いていたのかな?

春のまなこ

2016
7.23(土)
▶ 9.4(日)

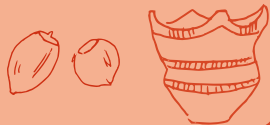
マスコットキャラクター
ほったん



触れる・体感する、考古学のワンダーランド。
兵庫県立考古博物館
Hyogo Prefectural Museum of Archaeology

縄文
時代

ドングリあわせ
縄文土器の
もようをつけよう



弥生
時代

弥生ごっこ
ヒミコになろう
米づくりすごろく
銅鐸をならそう



古墳
時代

古墳時代アクセサリーで
おしゃれしよう
あけてビックリ家形石棺
水鳥形埴輪パズル
むかしのよいを着よう



奈良
時代

瓦スタンプ
万葉仮名を書こう



ときどき、ドキドキ体験

石棺に入ろう
毎週土曜日

古代船に乗ろう
毎週日曜日

14:30 ~ 15:30
要観覧券



楽しく学べる **ハンズオン** がいっぱい!

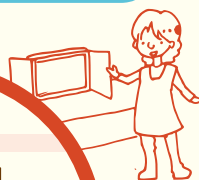
企画展
夏休みこども博物館

探検!
古代の
世界



紙芝居

「海のお米」
「おなかいっぱい」
会期中の土・日
13:00 ~ 13:30
無料



クイズ&スタンプラリー

クイズに答えながら館内を巡ります

会期中の日曜日
13:30 ~ 15:00
先着 50 名
要観覧券

ワークショップ・こども考古学教室
古代の家を作ってあそぼう

7月30日(土)

8月13日(土)

段ボールやパネルを使って
オリジナルの古代の家をつくろう

13:30 ~ 15:00
各日 20 名
参加無料

大抽選会
開催!

泥めんこに色ぬり

考古博 DE 夏まつり

8月11日(木・祝)

12:30 ~ 15:30

参加無料

ゴム銃で射的あそび など...盛りだくさん!

毎日できる古代体験

10:00 ~ 12:00 (受付は 11:30 まで)
13:00 ~ 15:30 (受付は 15:00 まで)

※体験の時間には余裕をもってご来館下さい。
※天候等により体験いただけない場合もあります。
※団体ではご利用いただけません。

有料メニュー

まが玉をつくろう

白: 378 円(税込) ピンク: 540 円(税込)
黒: 540 円(税込) 製作時間: 約 1 時間

ミニミニ石包丁づくり

-石製穂摘み具づくり-
1 個 486 円(税込)
製作時間: 約 1 時間



無料メニュー

不思議なひもづくりループで組みひもー

製作時間: 約 15 分 対象: 6 歳以上

こすってこすってアッチッチ!

-古代の火をおこそう-
所要時間: 約 15 分

ドキドキ!ピットアンコ-土器あわせ-

古代めりえ



触れる・体感する、考古学のワンダーランド。
兵庫県立考古博物館
Hyogo Prefectural Museum of Archaeology

〒675-0142 加古郡播磨町大中 1-1-1

| 観覧時間 | 午前 9 時 30 分 ~ 午後 6 時

(有料ゾーンへの入場は午後 5 時 30 分まで)

| 休館日 | 月曜日 ※祝日休日の場合翌平日 8/15(月)は開館

| 電話 | 079-437-5589 | FAX | 079-437-5599

| H P | <http://www.hyogo-koukohaku.jp/>

| 主催 | 兵庫県立考古博物館 | 協力 | 公益財団法人 兵庫県まちづくり技術センター ひょうご考古倶楽部

大人	大学生	高校生
210 (160) 円	150 (120) 円	100 (80) 円

※中学生以下無料 ※() は 20 名以上の団体料金
※障害者手帳提示で本人は半額、介護者 1 名無料
※65 歳以上の方は大人料金の半額

| アクセス |

| 電車 | JR 土山駅南出口から「であいのみち」を徒歩 15 分

・山陽電車播磨町駅から喜瀬川に沿って徒歩 25 分

| 車 | 第 2 神明・加古川バイパス明石西 IC から約 3 km

