

平成27年度県立高等学校卒業予定者の就職内定状況について

1 就職内定率及び就職内定者数・希望者数（平成27年10月末現在）

		平成27年度	平成26年度	平成25年度	平成24年度	平成23年度
全・定合計	内定率	76.1%	74.9%	69.8%	69.6%	69.8%
	希望者数	4,538人	4,307人	4,332人	4,287人	4,162人
	内定者数	3,452人	3,225人	3,024人	2,984人	2,905人
全日制	内定率	80.3%	78.9%	75.4%	73.4%	73.8%
	希望者数	3,921人	3,804人	3,747人	3,779人	3,688人
	内定者数	3,149人	3,003人	2,825人	2,772人	2,722人
定時制	内定率	49.1%	44.1%	34.0%	41.7%	38.6%
	希望者数	617人	503人	585人	508人	474人
	内定者数	303人	222人	199人	212人	183人

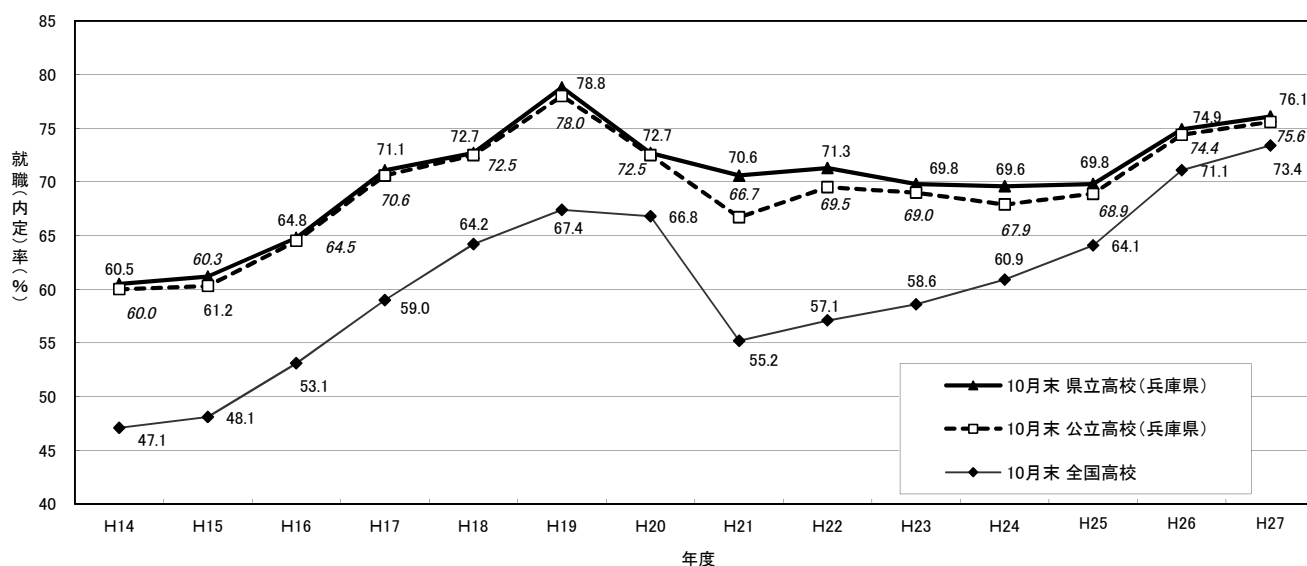
全日制、定時制ともに就職内定率、就職希望者数、就職内定者数が増加。

（参考）平成27年度月別就職内定率の推移

	9月末	10月末	11月末	12月末	1月末	2月末	3月末
全・定合計	59.2% (▲0.5)	76.1% (+1.2)					
全日制	62.6% (▲0.3)	80.3% (+1.4)					
定時制	37.7% (+2.1)	49.1% (+5.0)					

※（ ）内は、平成26年度との比較

2 全国の高校、兵庫県の公立・県立高校の就職内定状況の推移（10月末現在）



3 学科別・地域別の就職状況（平成27年10月末現在）

(1) 学科別（全・定合計）

学科名	就職希望者数			就職内定者数			内定率（％）			H26.10末 内定率	H27.3末 内定率
	男子	女子	計	男子	女子	計	男子	女子	計	計	計
普通	823	695	1,518	505	423	928	61.4%	60.9%	61.1%	60.0%	95.8%
農業	240	200	440	204	171	375	85.0%	85.5%	85.2%	79.1%	97.7%
工業	1,505	121	1,626	1,332	96	1,428	88.5%	79.3%	87.8%	86.8%	97.5%
商業	95	271	366	66	216	282	69.5%	79.7%	77.0%	72.2%	94.3%
水産	11	3	14	5	2	7	45.5%	66.7%	50.0%	88.2%	100.0%
家庭	0	90	90	0	67	67	—	74.4%	74.4%	79.0%	92.9%
看護(専攻科)	0	67	67	0	61	61	—	91.0%	91.0%	82.1%	100.0%
福祉	1	29	30	1	23	24	100.0%	79.3%	80.0%	89.2%	100.0%
その他の専門	23	4	27	15	0	15	65.2%	0.0%	55.6%	50.0%	100.0%
総合	162	198	360	116	149	265	71.6%	75.3%	73.6%	74.1%	95.7%
計	2,860	1,678	4,538	2,244	1,208	3,452	78.5%	72.0%	76.1%	74.9%	96.6%

(2) 地域別（全・定合計）

地域名	就職希望者数			就職内定者数			内定率（％）			H26.10末 内定率	H27.3末 内定率
	男子	女子	計	男子	女子	計	男子	女子	計	計	計
神戸	318	200	518	214	132	346	67.3%	66.0%	66.8%	62.4%	95.0%
阪神	346	175	521	232	93	325	67.1%	53.1%	62.4%	63.5%	96.9%
丹有	178	140	318	139	106	245	78.1%	75.7%	77.0%	84.4%	99.1%
東播磨	855	469	1,324	701	347	1,048	82.0%	74.0%	79.2%	76.4%	96.3%
西播磨	871	452	1,323	741	337	1,078	85.1%	74.6%	81.5%	78.8%	96.3%
但馬	163	155	318	112	121	233	68.7%	78.1%	73.3%	75.1%	98.3%
淡路	129	87	216	105	72	177	81.4%	82.8%	81.9%	77.1%	96.2%
計	2,860	1,678	4,538	2,244	1,208	3,452	78.5%	72.0%	76.1%	74.9%	96.6%

4 平成27年度における新規高卒者への就職支援

(1) 求人拡大要請・開拓

求人数を増やすため、知事部局、兵庫労働局と連携し経済団体等へ要請するとともに、新規求人を開拓。

○求人拡大要請の実施

7月1日：知事部局、兵庫労働局、県教育委員会の3者で、県経営者協会等の16主要経済団体へ求人拡大要請

○就職支援員の配置と活用

県立学校27校に就職支援員を配置。インターンシップ受入開拓、就職開拓、面接指導に活用

(2) 就職に関する情報提供、情報交換

就職を希望する生徒のニーズと企業の業務内容等とのマッチングを図る取組や、就職支援等の情報交換を促進。

○就職指導対策会議の開催（6月、9月、11月、3月）

県高等学校進路指導研究会において、課題や進路状況及び就職支援について情報を交換

○就職支援員連絡協議会の開催

兵庫労働局と連携し、就職支援員を招集した連絡協議会を5回開催

○就職未決定者の就職面接会へ参加要請

兵庫労働局等が主催する各地域での就職面接会、企業説明会の日程等の情報を提供し、就職未決定者の参加を要請

○兵庫労働局と連携した、学卒ジョブサポーターの活用