

# 平成29年度兵庫県公立高等学校入学者選抜 学力検査に関する実施結果について

## 1 実施の概要

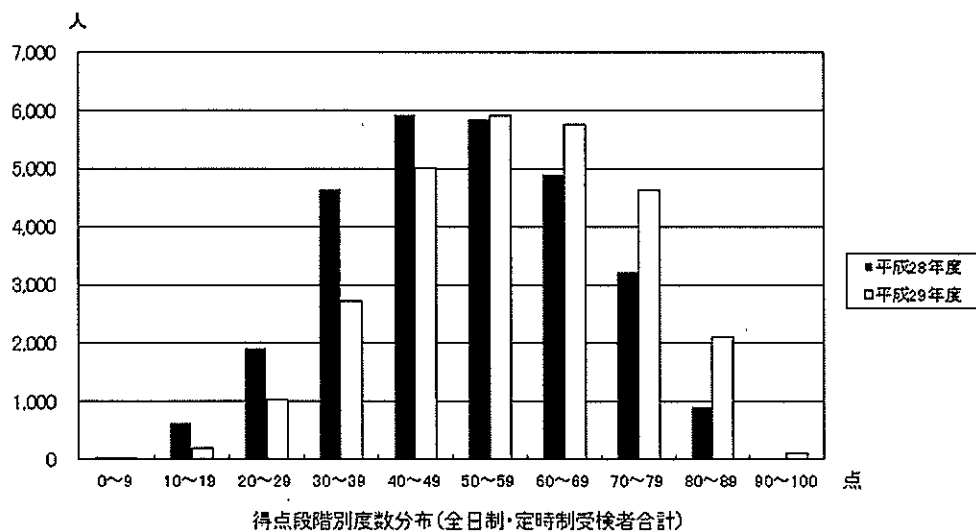
- (1) 実施期日 平成29年3月12日(日)
  - (2) 実施校 全日制 137校(県立123校、市立14校)  
定時制 19校(県立15校、市立4校)
  - (3) 実施教科 「国語」「社会」「数学」「理科」「英語(聞き取りテストを含む)」
- (注) 推薦入学・特色選抜・定時制課程成人特例入試・定時制課程再募集・多部制入学者選抜・外国人生徒にかかる特別枠選抜を含まない。

## 2 平均点(全日制・定時制受検者)

- (1) 平均点 57.6(51.5)
- (注) 点数は500点満点を100点満点に換算し、小数第2位を四捨五入している。  
( )内の数字は、昨年度のものである。
- (2) 教科別平均点 国語 68.1(59.6) 社会 59.1(56.4) 数学 50.8(50.2) 理科 51.5(40.9) 英語 58.4(50.0)
- (注) ( )内の数字は、昨年度のものである。

## [参 考]

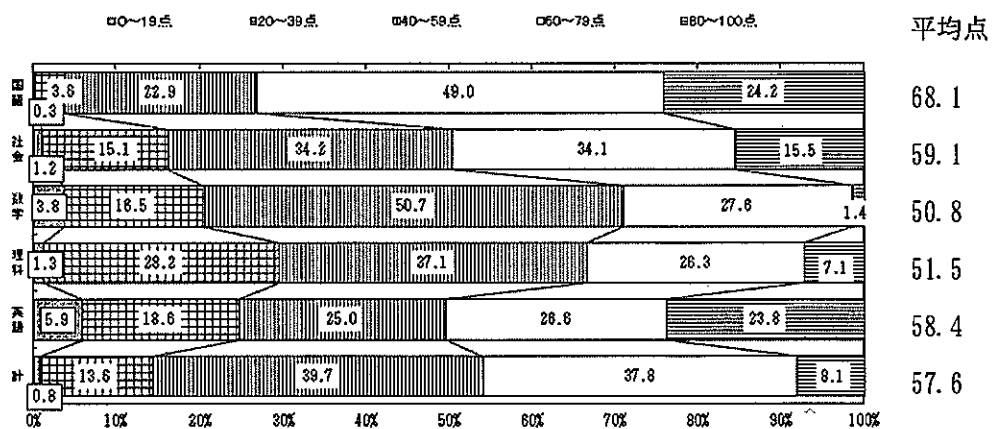
### 1 学力検査の得点段階別度数分布(全日制・定時制受検者)



(裏面あり)

## 2 教科別度数分布 (全日制・定時制受検者)

(平成29年度)



(平成28年度)

